

No. 19020552

BMW

Einbauanleitung

Elektro-Einbausatz für Anhängerkupplung 7-polig / 12 Volt / ISO 1724

Fitting instructions

Electric wiring kit for towbars 7-pin / 12 Volt / ISO 1724

Instructions de montage

Faisceau pour attelage 7 broches / 12 Volt / ISO 1724

Istruzione di montaggio

Cablaggio elettrico per ganci di traino 7 poli / 12 Volt / ISO 1724

Instrucciones de montaje

Kits eléctricos para enganches de remolques 7 pins / 12 Volt / ISO 1724

Montagehandleiding

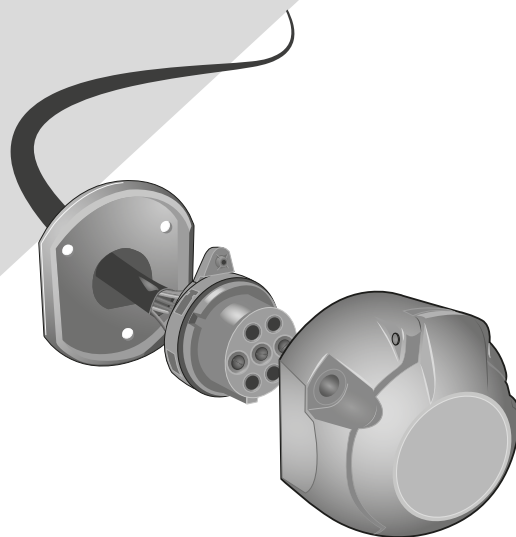
Elektro-inbouwset voor aanhangerkoppeling 7-polig / 12 Volt / ISO 1724

Instrukcja montażu

Zestaw elektryczny do haka holowniczego / 7-biegunowy / 12 Volt / ISO 1724

Návod na použitie

Elektrosada pre ťažné zariadenie / 7-pol / 12 Volt / ISO 1724



X3 G45

11/24→



Please note that the function is restricted in vehicles equipped with Driving Assistant Professional. See Fig 12.

WICHTIG!



D Der Einbau dieses Elektrosatzes muss von einer Fachwerkstatt oder entsprechend qualifizierten Person durchgeführt werden. Vorsichtsmassnahmen und Richtlinien vom Fahrzeughersteller müssen beachtet werden. Vor Beginn aller Montagearbeiten unbedingt die Einbauanleitung komplett durchlesen. Nach Einbau des Elektrosatzes ist die Einbauanleitung den Serviceunterlagen des Fahrzeugs beizulegen!

Bei unsachgemässer Anwendung oder Veränderung des Elektrosatzes bzw. der darin befindlichen Bauteile erlischt jeder Anspruch auf Gewährleistung. Beim Fahren ohne Anhänger oder Ladungsträger müssen ggf. verwendete Adapter immer aus der Steckdose entfernt werden. Änderungen bezüglich Konstruktion, Ausstattung, Farbe sowie Irrtum vorbehalten. Alle Angaben und Abbildungen unverbindlich.

Für technische bzw. elektronische Änderungen, sowie Softwareupdates, welche nach erstmaliger Inbetriebnahme des Elektrosatzes vom Fahrzeughersteller durchgeführt werden und beispielsweise zu Fehlfunktionen der Anhängersteckdose oder deren Peripherie führen, übernehmen wir keinerlei Gewährleistung! Das Anhängermodul ist nicht diagnosefähig!

IMPORTANT!



GB This electric kit has to be installed by a professional workshop or a suitably qualified person. The installation instructions must have been read completely before the start of any installation. Precautions and guidelines from the vehicle manufacturer must be observed. Following installation of the electric kit, the installation instructions must be kept together with the vehicle's service documents!

All warranty claims will be forfeited if the electric kit or components contained therein are used incorrectly or modified. When driving without a trailer or load carrier, any adapters that have been used must always be unplugged from the socket. Subject to changes with respect to design, equipment, colour and error. All of the data and illustrations are without obligation.

We can assume no warranty or guarantee for technical and electrical modifications or software updates carried out by the vehicle manufacturer following the initial commissioning of the electric kit and which, for example, may lead to malfunctions in the trailer socket or its peripheral equipment! The trailer module has not a diagnostic capability!

IMPORTANT!



F Le montage de ce kit de connexion électrique doit être effectué par un atelier spécialisé ou une personne possédant la qualification correspondante. Avant de débiter toute opération de montage, il est indispensable d'avoir lu entièrement les consignes de montage! Les précautions et directives du constructeur du véhicule doivent être respectées. Une fois le kit de connexion électrique monté, joindre impérativement les consignes de montage aux documents de service du véhicule!

Toute utilisation ou modification inappropriée du kit de connexion électrique ou des pièces se trouvant à l'intérieur de celui-ci fait perdre toute prétention à une garantie. Pour la conduite sans remorque ni support de chargement, il faudra toujours au préalable retirer de la prise l'adaptateur utilisé le cas échéant. Sous réserve de modifications sur le plan de la construction, de l'équipement, de la couleur ainsi que d'erreurs. Toutes les informations et illustrations sont fournies sans engagement.

Nous déclinons toute responsabilité pour les modifications techniques ou électroniques, ainsi que pour les mises à jour logicielles réalisées après la mise en service initiale du kit électronique du constructeur du véhicule et pouvant provoquer par exemple des dysfonctionnements de la prise de courant de la remorque ou de sa périphérie! Le module de remorque n'a pas de capacité de diagnostic!

IMPORTANTE!



I Il montaggio di questo gruppo elettronico deve essere effettuato esclusivamente da un'officina specializzata o da personale debitamente qualificato. Prima dell'inizio di tutti i lavori di montaggio, accertarsi di avere letto le istruzioni di montaggio complete. È necessario osservare le precauzioni e le linee guida del produttore del veicolo. Dopo avere effettuato il montaggio del gruppo elettronico, la documentazione di montaggio deve essere assolutamente allegata alla documentazione di assistenza del veicolo!

In caso di utilizzo scorretto o modifica del gruppo elettronico o dei componenti ivi contenuti, decade ogni diritto di garanzia! Se si viaggia senza rimorchio o piattaforma di carico, gli adattatori eventualmente utilizzati devono essere sempre scollegati dalla presa. Con riserva di modifiche strutturali, di dotazione, colore ed errori. Tutti i dati e le figure non sono vincolanti.

Non concediamo alcuna garanzia per modifiche tecniche o elettroniche, aggiornamenti software che dopo la prima messa in funzione del gruppo elettronico vengono effettuate dal costruttore del veicolo e, ad esempio, possono causare malfunzionamenti della presa del rimorchio o delle sue periferiche! Il modulo trailer non ha una capacità diagnostica!

¡IMPORTANTE!



ES El montaje de este kit eléctrico se debe llevar a cabo en un taller especializado o por parte de una persona correspondientemente cualificada. ¡Antes de comenzar cualquier trabajo de montaje se deben haber leído las instrucciones de montaje por completo! Se deben observar las precauciones y pautas del fabricante del vehículo. ¡Después de haber montado el kit eléctrico es obligatorio adjuntar las instrucciones de montaje a los documentos de servicio del vehículo!

El uso indebido o la modificación del kit eléctrico o de los componentes en su interior supone la extinción de cualquier derecho de garantía. Si se usa el vehículo sin remolque o plataforma de carga, siempre se deberán separar los adaptadores utilizados del enchufe. Queda reservado el derecho a realizar modificaciones constructivas, de equipamiento y color y de posibles errores. Todos los datos e ilustraciones se entienden sin compromiso.

¡No asumiremos garantía alguna por modificaciones técnicas y/o electrónicas o actualizaciones de software que se lleven a cabo después de la primera puesta en servicio del kit eléctrico por parte del fabricante del vehículo y que puedan dar lugar, por ejemplo, a fallos de funcionamiento de la base eléctrica para el remolque o los periféricos! ¡El módulo de remolque no tiene capacidad de diagnóstico!

BELANGRIJK!



NL De montage van deze elektrische set moet worden verricht door een bevoegde garage of een daarmee vergelijkbaar gekwalificeerd persoon. Voorafgaand aan elke montage moet men de gebruiksaanwijzing volledig hebben gelezen! Voorzorgsmaatregelen en richtlijnen van de voertuigfabrikant moeten in acht worden genomen. Na de montage van de elektrische set is het absoluut noodzakelijk dat u de gebruiksaanwijzing bewaart bij de gegevens van de servicebeurten van uw voertuig!

In geval van ondeskundig gebruik en/of wijziging van de elektrische set en/of de daartoe behorende onderdelen vervalt elke garanties. Zodra u zonder aanhangen of ladingdrager rijdt, moet u de desbetreffende adapters altijd loskoppelen van de stekkerdoos. Wijzigingen voorbehouden ten aanzien van constructie, uitrusting, kleur en/of eventuele misrekening/verginging. Aan deze informatie en afbeeldingen kunnen geen rechten worden ontleend.

Wij dragen geen enkele aansprakelijkheid voor technische en/of elektronische wijzigingen alsmede software-updates die worden verricht na de eerste inbedrijfstelling van de elektrische set door de autofabrikant en die bijvoorbeeld leiden tot fouten in het functioneren van de aanhangerstekkerdoos en/of de randapparatuur! De trailer module heeft geen diagnostische mogelijkheid!

WAŻNE!



PL Zestaw elektryczny musi być zainstalowany przez profesjonalny warsztat lub odpowiednio wykwalifikowaną osobę. Instrukcje instalacji muszą zostać przeczytane i w pełni zrozumiane przed rozpoczęciem jakiegokolwiek instalacji. Należy przestrzegać środków ostrożności i wytycznych producenta pojazdu. Po instalacji zestawu elektrycznego instrukcje montażu należy przechowywać razem z dokumentacją serwisową pojazdu!

Wszelkie roszczenia gwarancyjne ulegają przypadkowi, jeśli zestaw lub komponenty elektryczne w nim zawarte są używane nieprawidłowo lub zmodyfikowane. Podczas jazdy bez przyczepy lub bagażnika rowerowego, wszelkie zastosowane adaptery muszą zawsze być odłączone od gniazdka. Zastrzegamy sobie zmiany w zakresie projektu, wyposażenia, koloru i błędów. Wszystkie dane i ilustracje nie są w 100% wiążące. Tekst w języku angielskim niniejszej instrukcji instalacji jest wiążący!

Nie możemy przyjąć żadnej odpowiedzialności ani gwarancji na techniczne i elektryczne modyfikacje lub aktualizacje oprogramowania przeprowadzone przez producenta pojazdu po pierwszym uruchomieniu zestawu elektrycznego, które może na przykład prowadzić do nieprawidłowego działania w gnieździe elektrycznym haka holowniczego. Moduł przyczepy nie ma możliwości diagnostycznych!

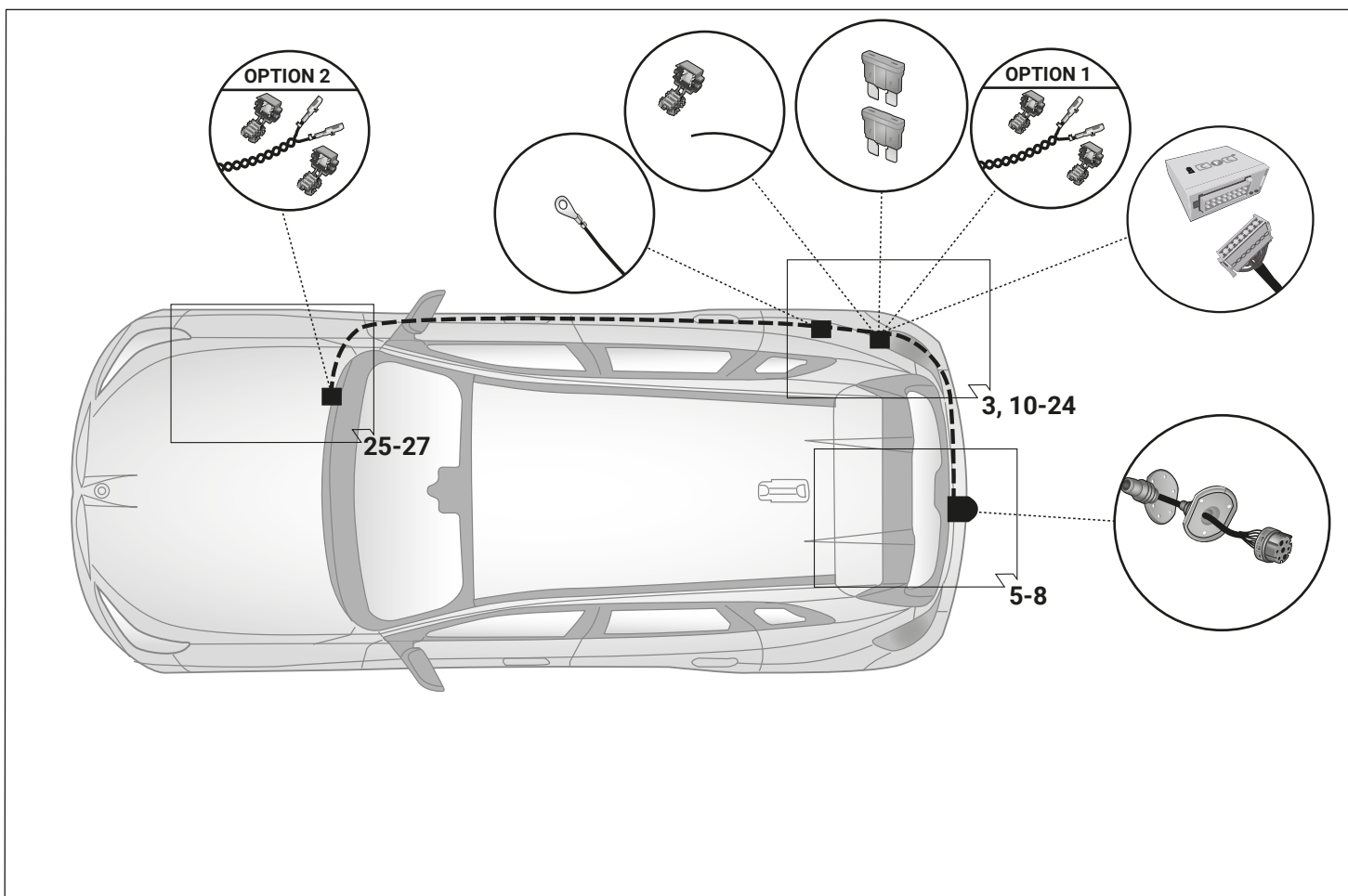
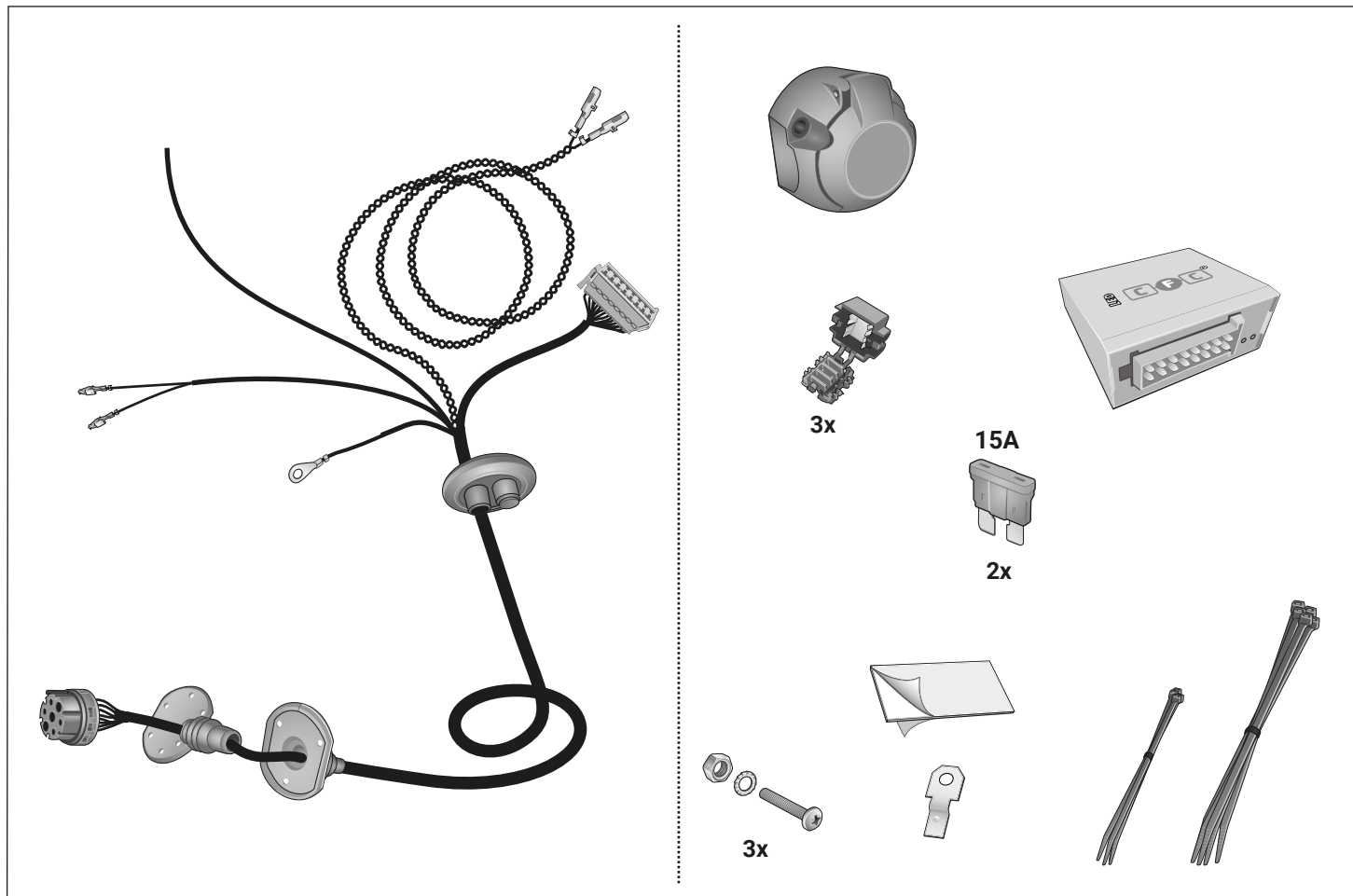
DÔLEŽITÉ!



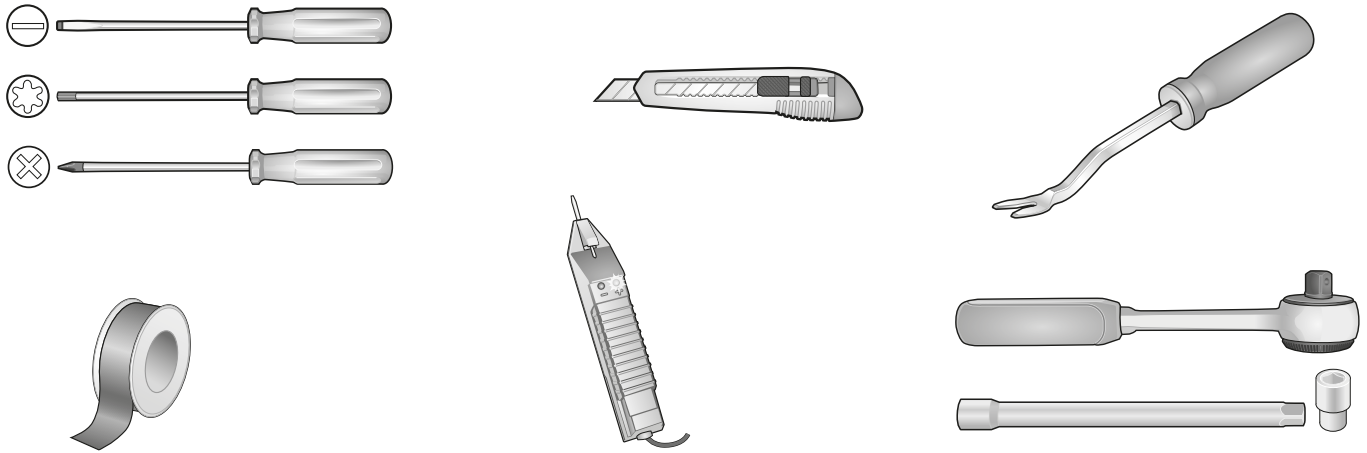
SK Montáž tejto elektrosady musí byť vykonaná v špecializovanom servise alebo kvalifikovanou osobou. Pred začatím akýchkoľvek inštalačných prác je nevyhnutné dôkladne prečítať si tento návod a inštalačné pokyny v ňom uvedené musia byť úplne pochopené! Musia sa dodržiavať bezpečnostné opatrenia a pokyny výrobcu vozidla. Po inštalácii elektrosady musí byť montážny návod uložený k servisným dokumentom vozidla!

Nesprávne používanie alebo úprava elektrosady alebo jej komponentov vedie k zániku akéhokoľvek nároku na záruku. Pri jazde bez prívesu alebo nosiča nákladu musia byť použité adaptéry vždy odpojené zo zásuvky. Zmeny týkajúce sa konštrukcie, vybavenia, farieb, ako aj omyly sú vyhradené. Všetky informácie a obrázky sú nezáväzné.

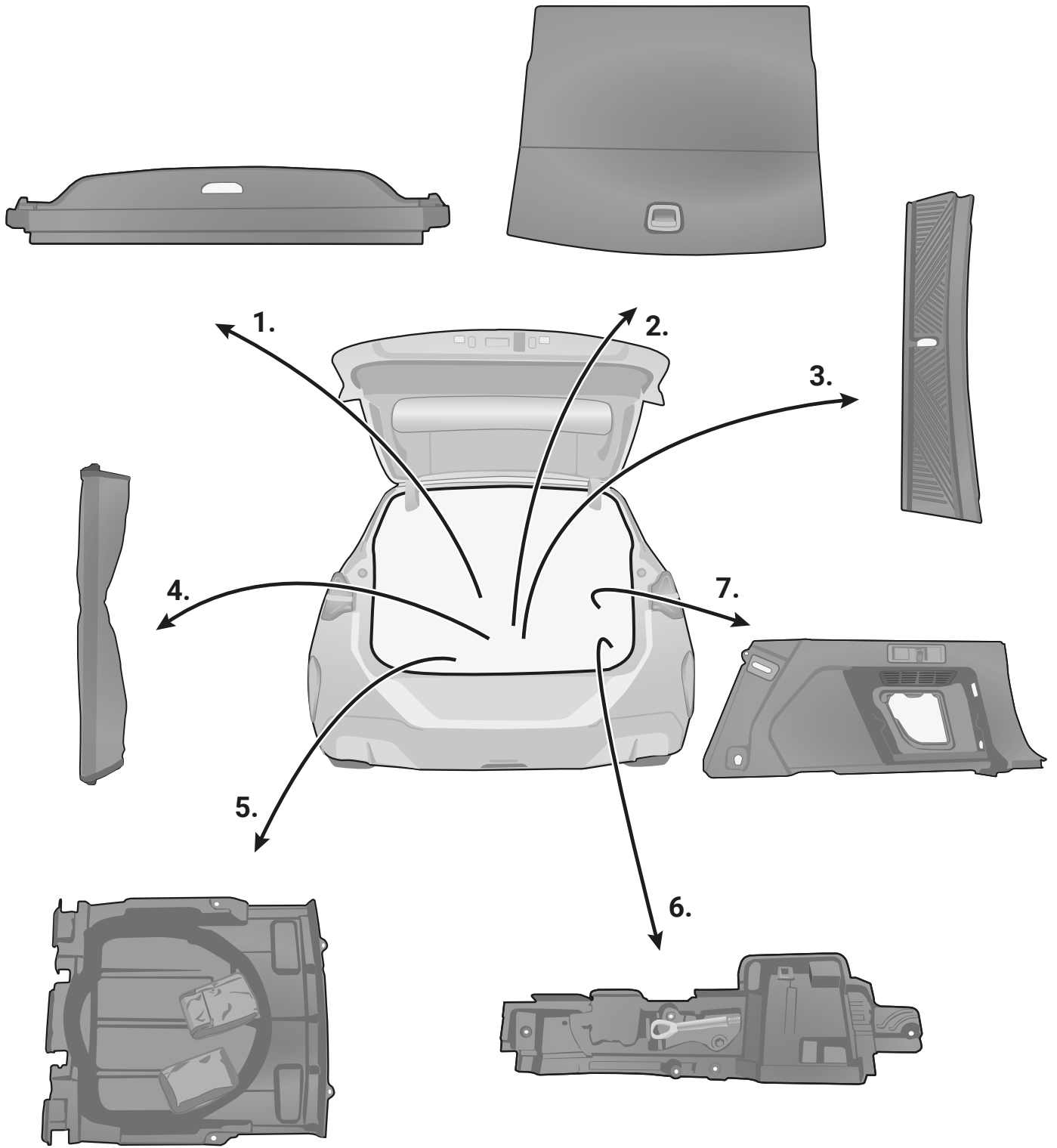
Za technické alebo elektrické modifikácie a aktualizácie softvéru, ktoré sa vykonajú výrobcom vozidla po úvodnom uvedení elektrosady do prevádzky a môžu viesť napríklad k poruche zásuvky prívesu alebo jej periférnych zariadení, neposkytujeme žiadnu záruku! Modul prívesu nemá diagnostické schopnosti!

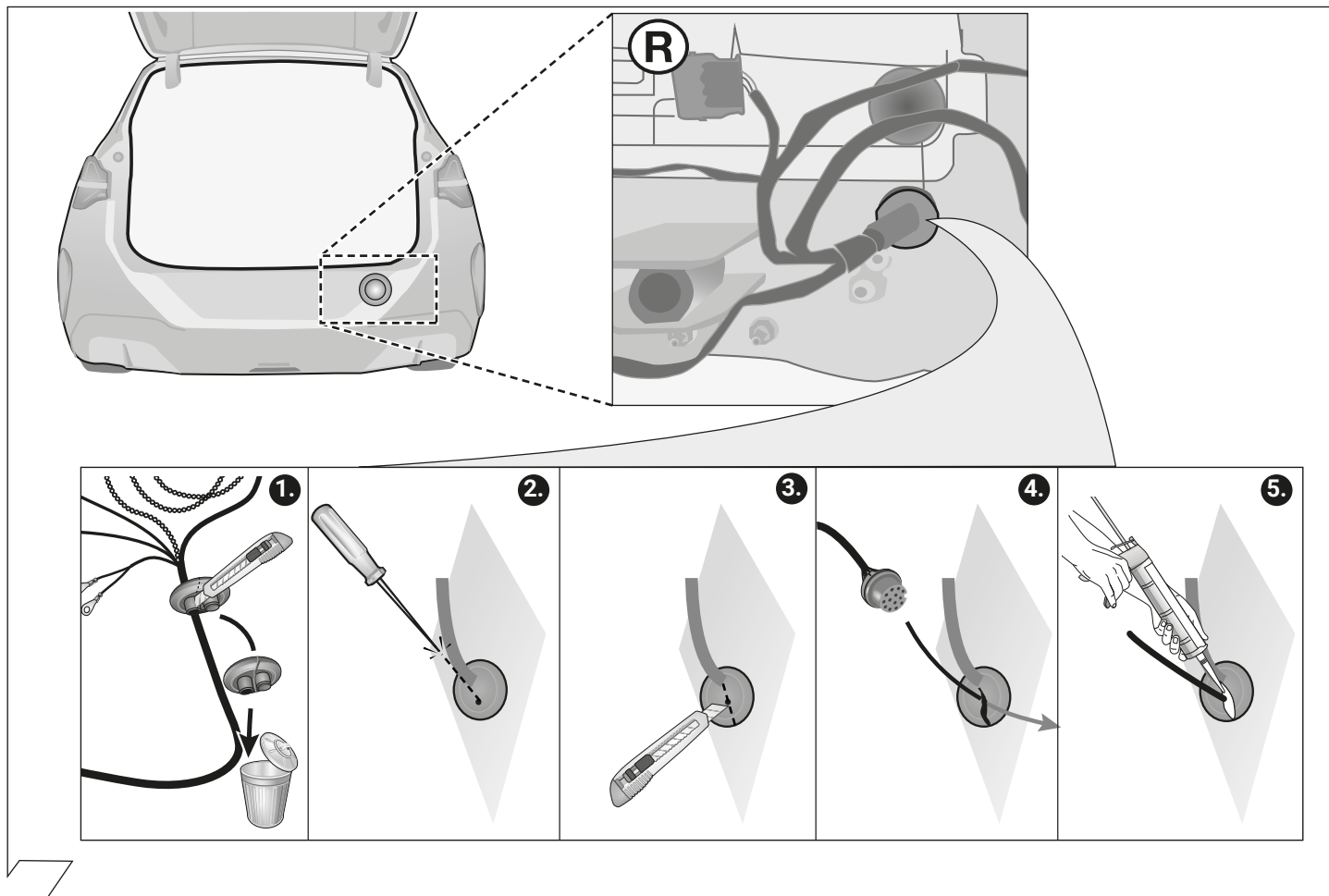


Werkzeuge - Tools - Outils - Utensile - Herramientas - Werktuigen - Narzędzia - Nástroje

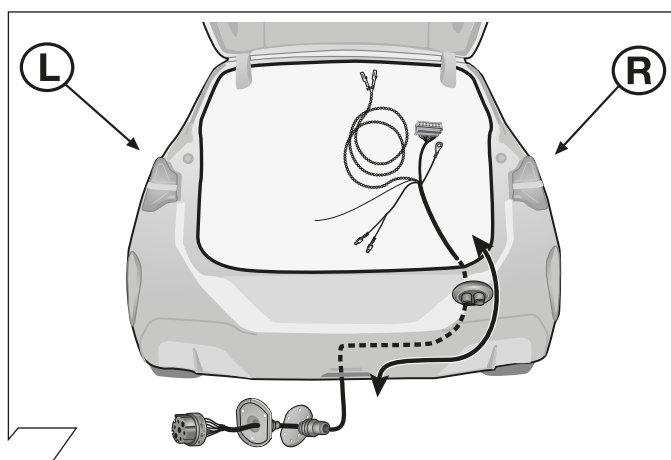


ACHTUNG!		ATTENTION!	
D Die Kühlerleistung des Fahrzeuges muß bei Nachrüstung einer Anhängerkuppelung möglicherweise erhöht werden! Bitte unbedingt Herstellerangaben beachten!!		F Il peut s'avérer nécessaire d'augmenter la puissance du radiateur du véhicule lorsque celui est équipé ultérieurement d'un attelage remorque! Respecter impérativement les instructions du constructeur!!	
¡ATENCIÓN!		ATTENTION!	
ES ¡Es posible que haya que aumentar la capacidad del radiador en caso de reequipar un acoplamiento de remolque! ¡Rogamos tener en cuenta las instrucciones de fabricante sin falta!		SK Výkon chladiča vozidla musí byť pri doplnení výbavy o ťažné zariadenie podľa možnosti zvýšený! Prosíme bezpodmienečne dbať na pokyny výrobcu !!	
ATTENTION!		ATTENTION!	
D Um Störungen und Schäden am Bordnetz zu vermeiden, muss die Massepolklemme unbedingt vor Beginn aller Arbeiten von der Fahrzeugbatterie getrennt werden! Insbesondere bei Arbeiten und Anschlüssen am CAN-Datenbus kann bei nicht abgeklemmter Batterie sowohl das Anhängermodul als auch das fahrzeugseitige Bordnetzsteuergerät beschädigt werden! Bitte Herstellervorschriften beim Ab- und Anklemmen der Fahrzeugbatterie beachten!		F Afin d'éviter tout dysfonctionnement ou endommagement du circuit de bord, il est indispensable de débrancher la pince de masse de la batterie du véhicule avant le début de toute opération! En particulier s'il s'agit de travaux et de branchements effectués sur le bus de données CAN, si la batterie n'est pas débranchée, le module remorque aussi bien que le dispositif de commande de circuit de bord du véhicule risquent d'être endommagés! Veuillez respecter les directives du fabricant lors du branchement et du débranchement de la batterie du véhicule!	
¡ATENCIÓN!		ATTENTION!	
ES ¡Para evitar fallos y defectos en el sistema eléctrico de a bordo es imprescindible separar al terminal de puesta a tierra de la batería del vehículo antes de realizar cualquier trabajo! ¡Particularmente al realizar trabajos y conexiones al bus de datos CAN puede estropearse tanto el módulo para remolques como el regulador del sistema eléctrico de a bordo del vehículo si no se ha desconectado la batería! ¡Rogamos observar las instrucciones del fabricante al conectar y desconectar la batería del vehículo!		PL Aby zapobiec zbytecznym błędom w elektronice samochodu, należy przed rozpoczęciem montażu wiaźki odłączyć klemę (-) MINUS od akumulatora! W Przypadku nieodłączenia klemy szczególnie przy montażu modułu CFC (CAN Bus) może nastąpić uszkodzenie tego modułu w wiązce jak również uszkodzenie modułu sterującego w samochodzie! Dla tego prosimy przestrzegać instrukcji producenta przy odłączaniu i załączaniu klemy akumulatora!	

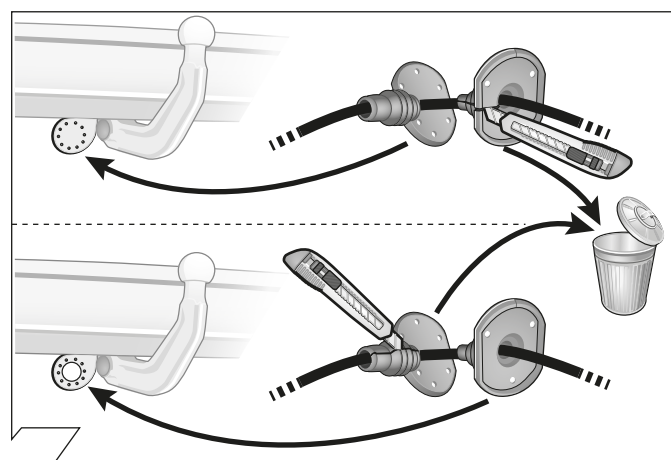




3



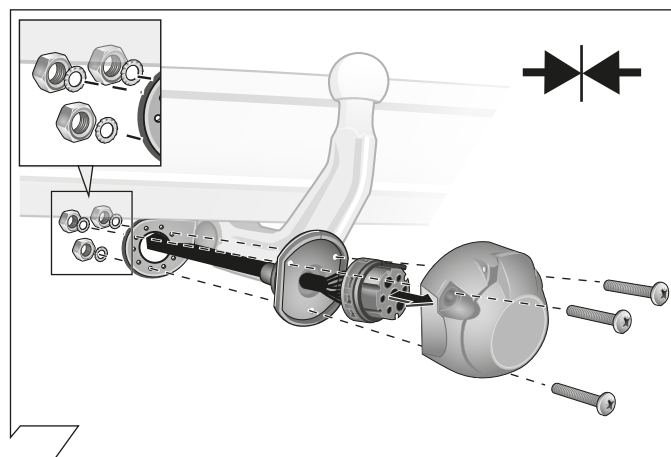
4



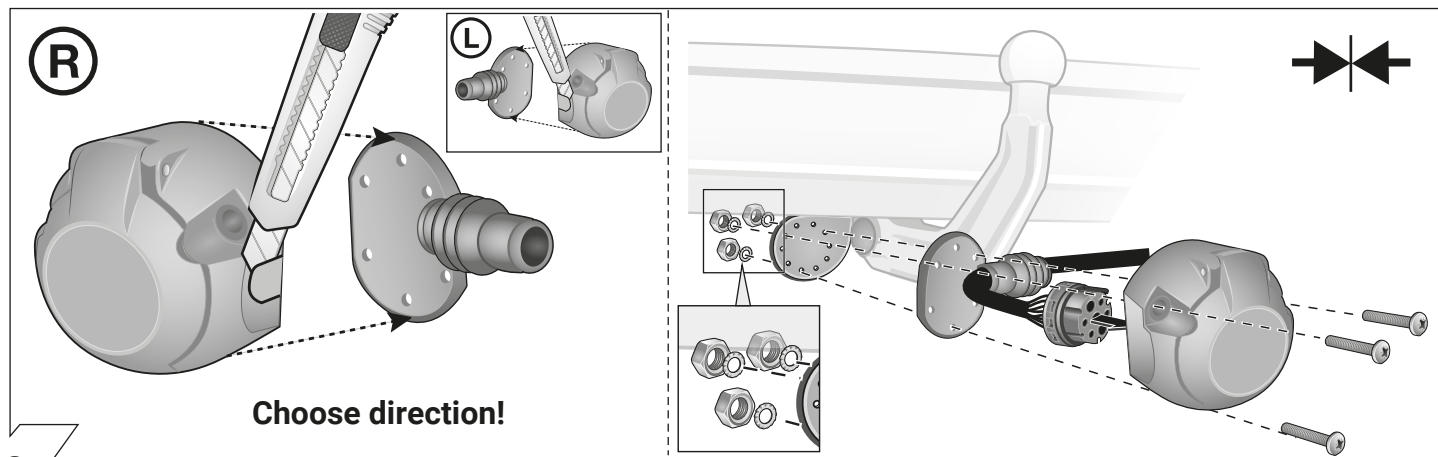
5

ISO 1724			
Belegung der Steckdose / Maximale Ausgangsleistung Socket configuration / Maximum power output Correspondance des contacts de la prise / Puissance de sortie maximale Abbinamento della presa / Uscita di alimentazione massima Indeling van de stekkerdoos / maximaal uitgangsvermogen			
	1/L	BK/WT	21W
	2	WT	21W
	3/31	BR	
	4/R	BK/GN	21W
	5/58-R	GY/RD	52W
	6/54	BK/RD	63W
	7/58-L	GY/BK	52W

6



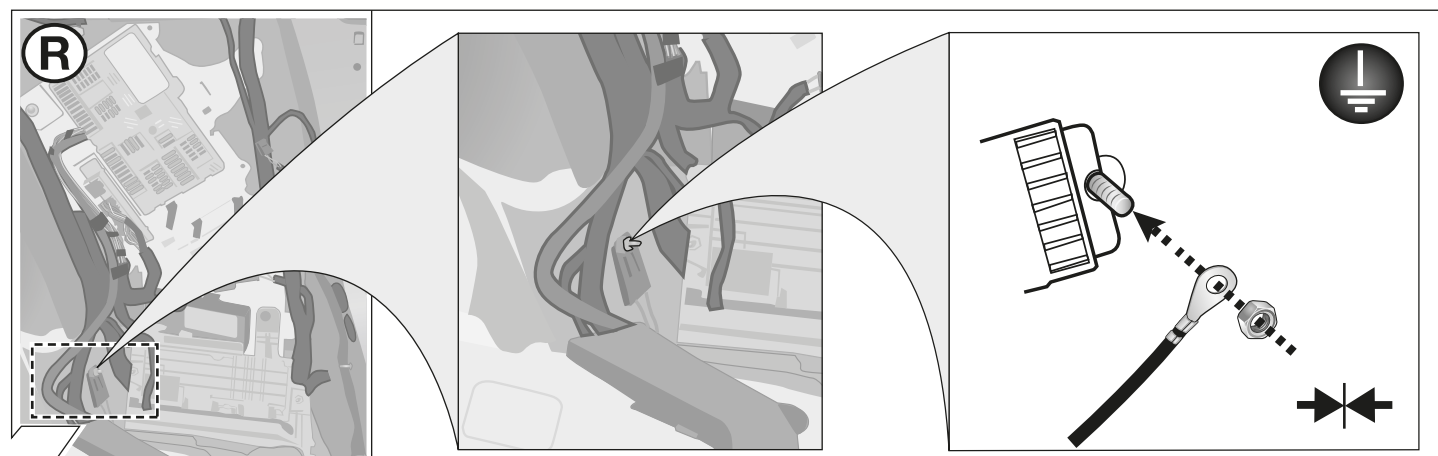
7



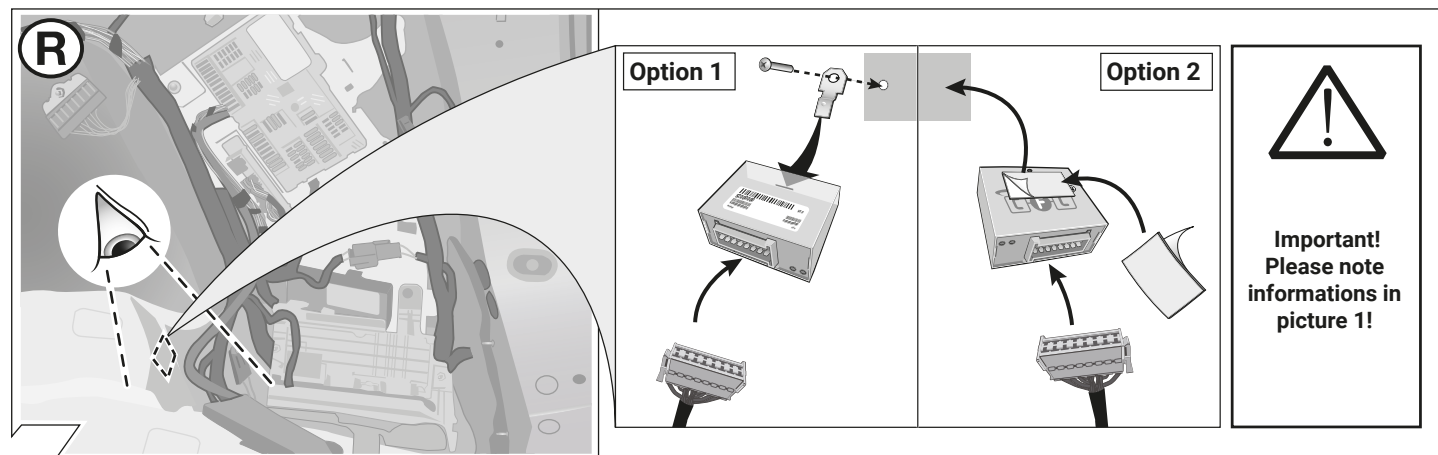
8

	GB	D	E	F	I	P	NL	DK	N	S	FIN	CZ	H	PL
BK	Black	Schwarz	Negro	Noir	Nero	Preto	Zwart	Sort	Svart	Svart	Musta	Černá	Fekete	Czarny
RD	Red	Rot	Rojo	Rouge	Rosso	Vermelho	Rood	Rød	Rød	Röd	Punainen	Červená	Piros	Czerwony
GN	Green	Grün	Verde	Vert	Verde	Verde	Groen	Grøn	Grønt	Grön	Vihreä	Zelená	Zöld	Zielony
OR	Orange	Orange	Naranja	Orange	Arancione	Laranja	Oranje	Orange	Orange	Orange	Oranssi	Oranzová	Narancs	Pomarańczowy
VT	Violet	Violett	Violeta	Violet	Viola	Violeta	Violet	Violet	Fiolett	Violett	Violetti	Fialová	Ibolya	Fioletowy
PK	Pink	Pink	Pink	Rose	Rosa	Cor-de-Rosa	Paars	Pink	Pink	Rosa	Pinkki	Růžová	Rózsaszín	Różowy
BL	Blue	Blau	Azul	Bleu	Blu	Azul	Blauw	Blå	Blått	Blå	Sininen	Modrá	Kék	Niebieski
YL	Yellow	Gelb	Amarillo	Jaune	Giallo	Amarelo	Geel	Gul	Gult	Gul	Keltainen	Zlutá	Sárga	Żółty
WT	White	Weiss	Blanco	Blanc	Bianco	Branco	Wit	Hvid	Hvitt	Vit	Valkoinen	Bílá	Fehér	Biały
BR	Brown	Braun	Marrón	Brun	Marrone	Marrom	Bruin	Brun	Brunt	Brun	Ruskea	Hnědá	Barna	Brazowy
GY	Grey	Grau	Gris	Gris	Grigio	Cinzeno	Grijs	Grå	Grått	Grå	Harmaa	Sedá	Szürke	Szary

9



10



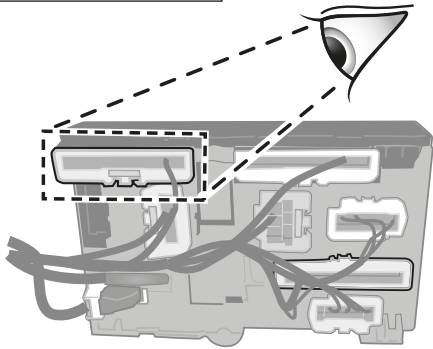
11

PL Z kodem wyposażenia S5AUA/05AU Driving Assistant Professional

SK S kódom výbavy S5AUA/05AU Driving Assistant Professional



Connector X6 present

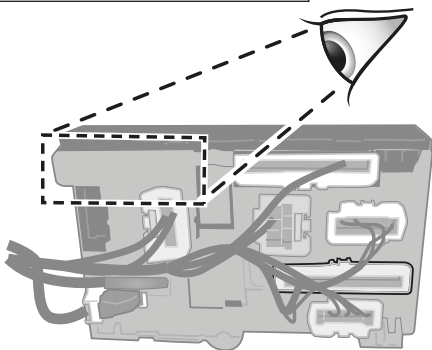


OPTION 1



16 - 18
22 - 36

Connector X6 not present



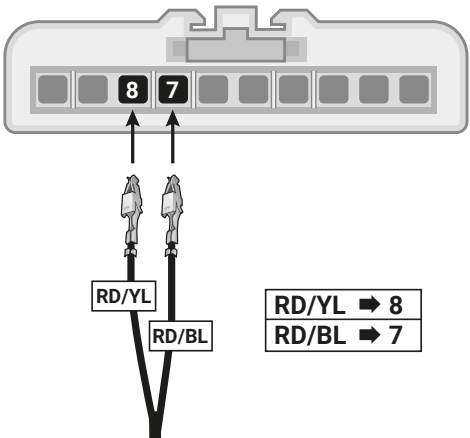
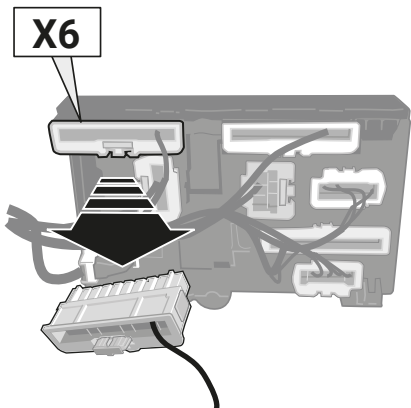
OPTION 2



19 - 36

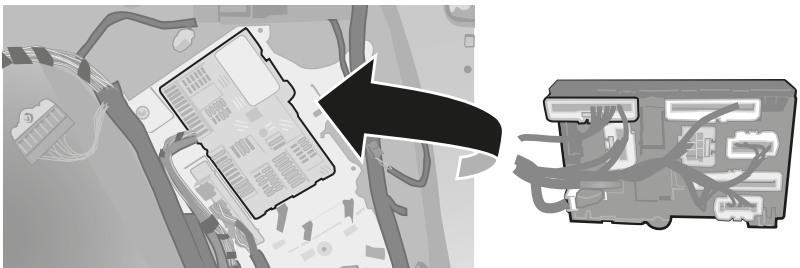
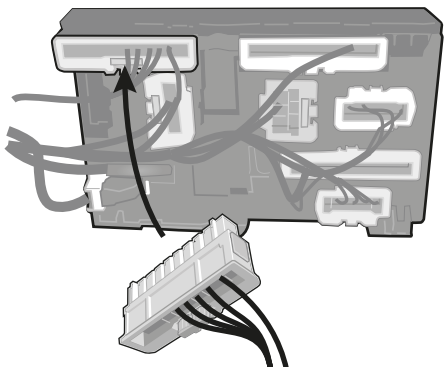
15

OPTION 1

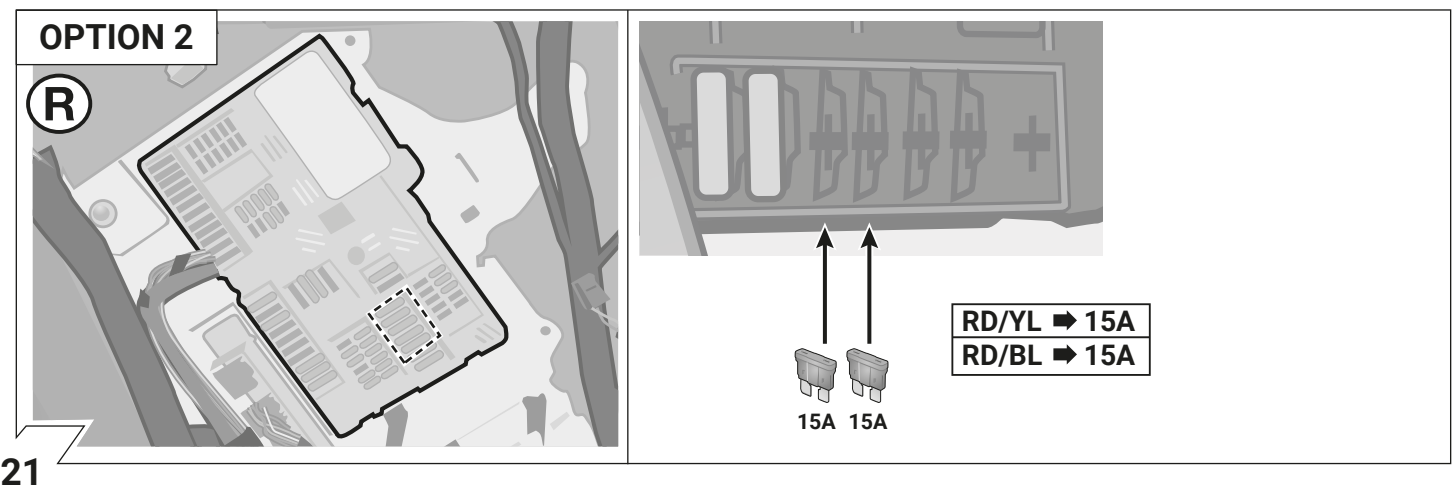
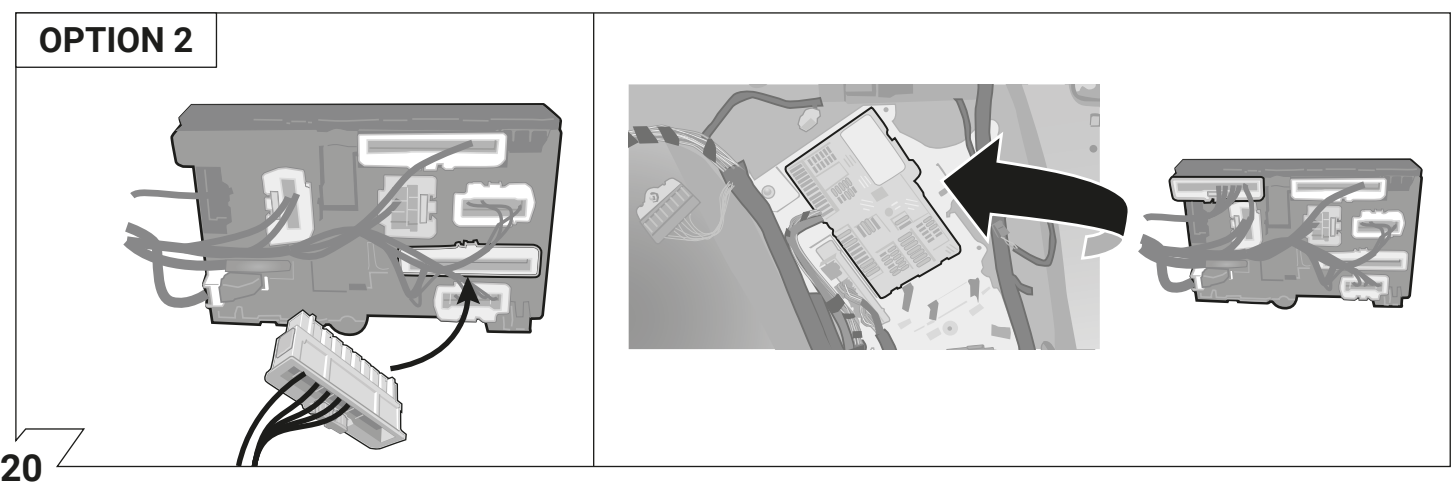
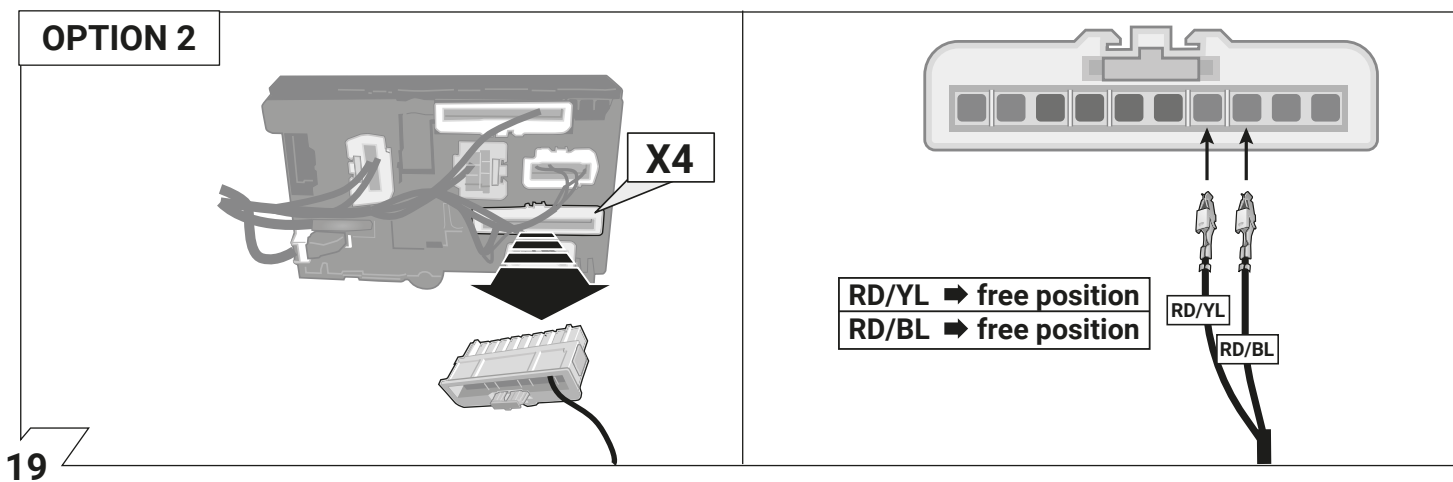
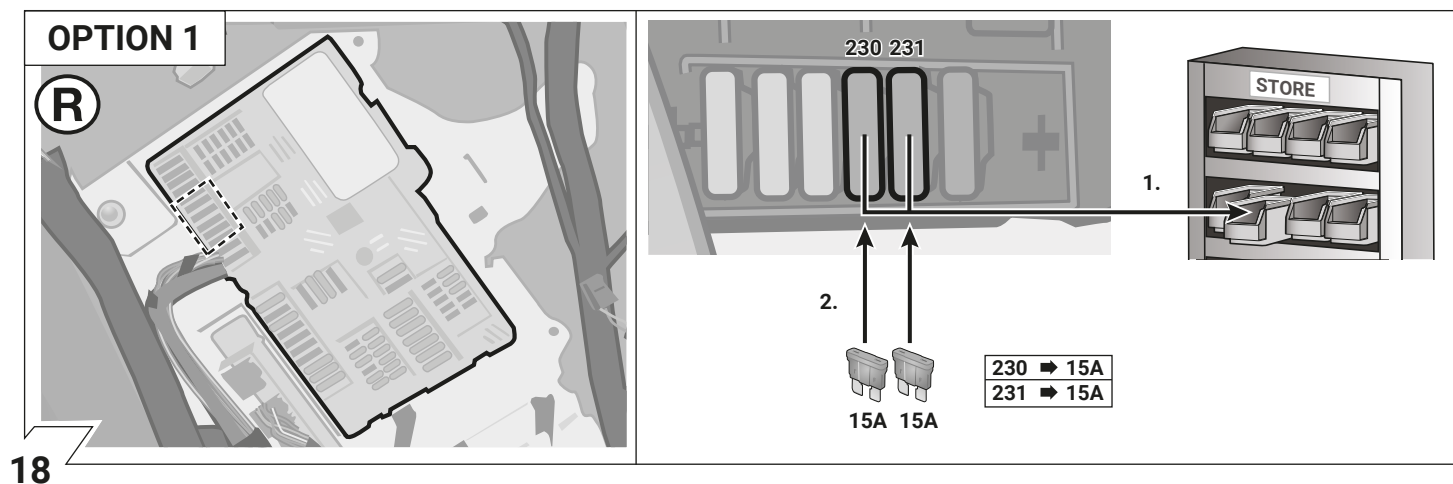


16

OPTION 1



17



CAN-Data Wire

Yes

No CAN-Data wire available in boot

22

OPTION 1

cut to length !

23

OPTION 1

CAN-Data Wire

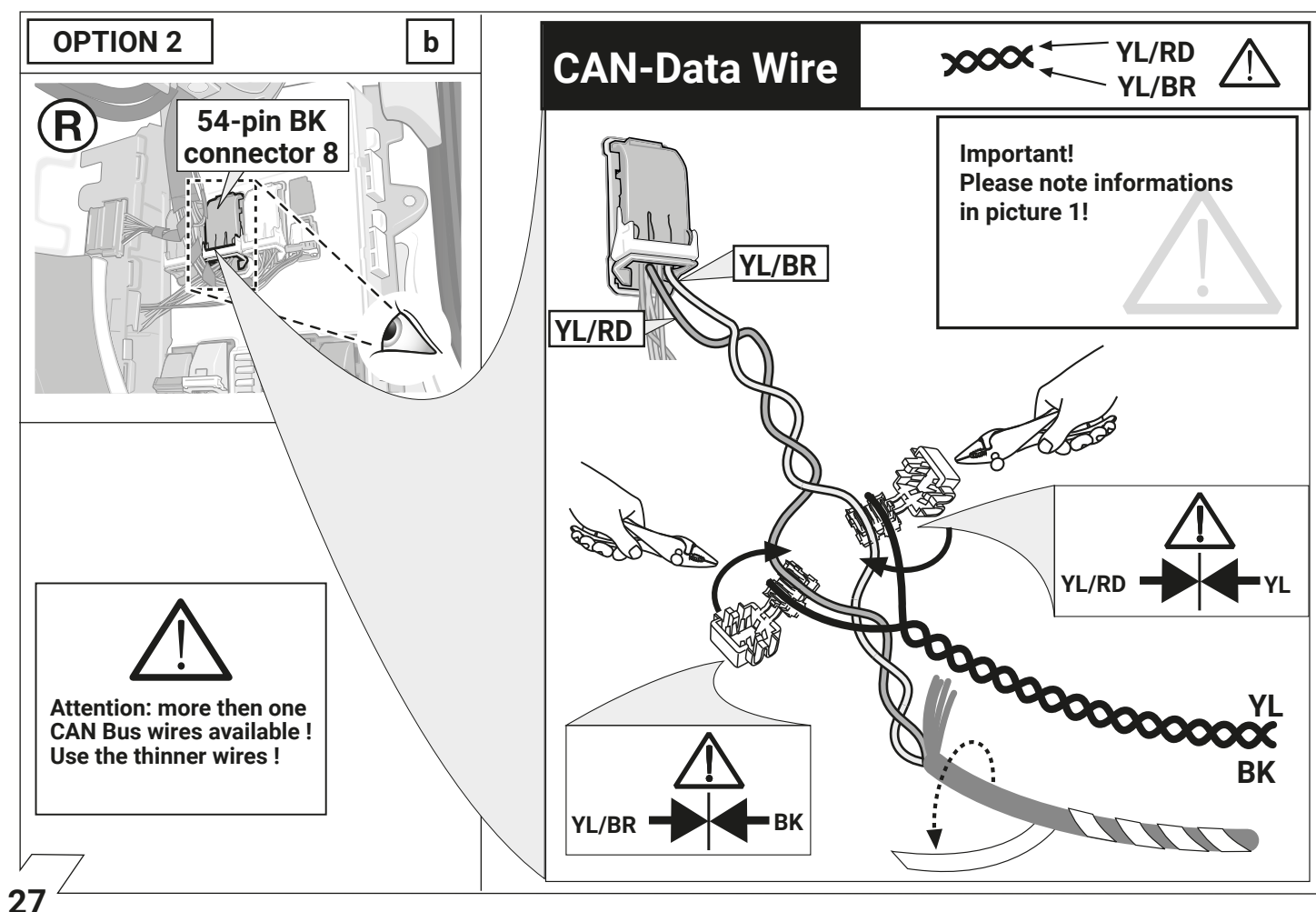
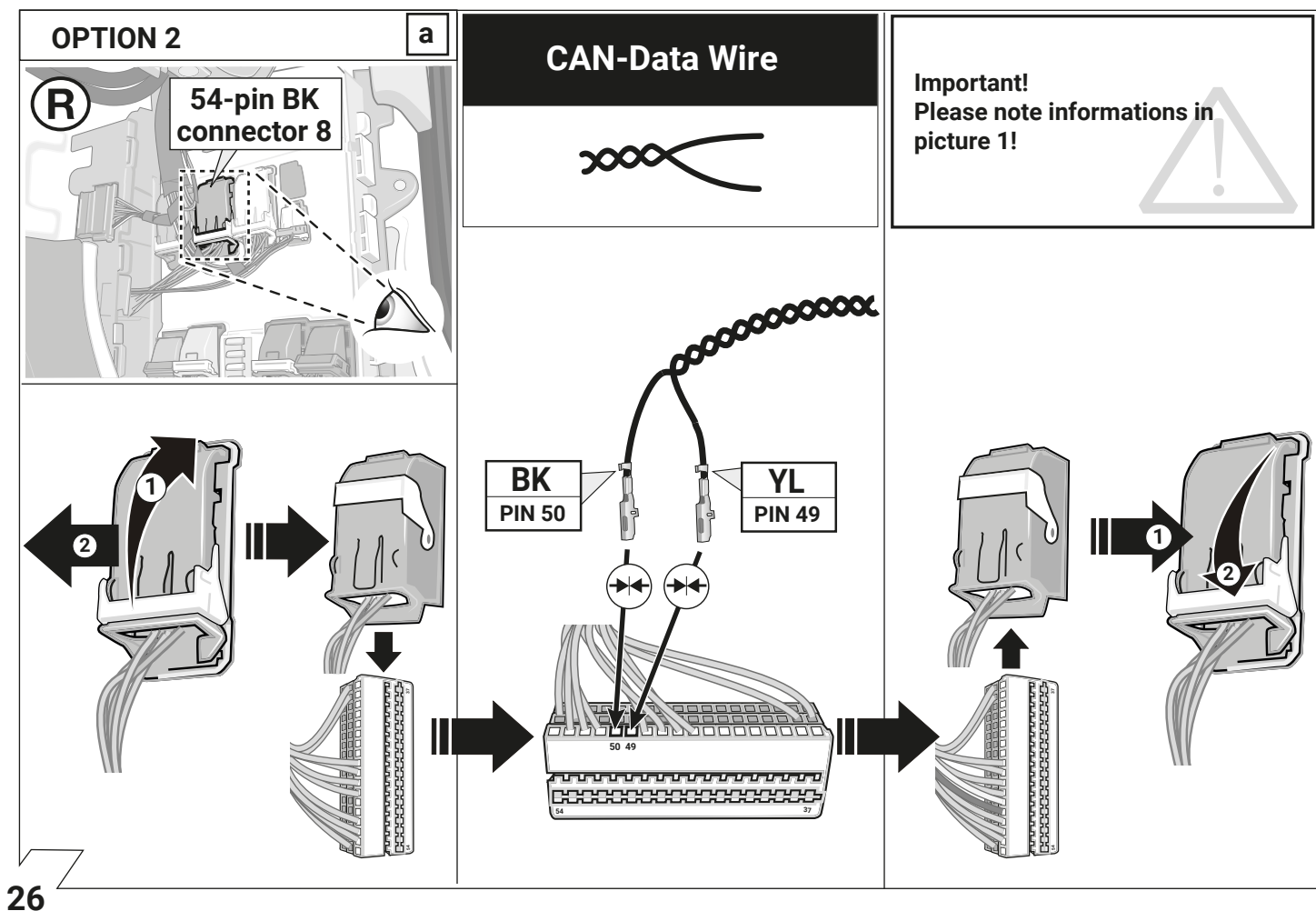
Important!
Please note
informations in
picture 1!

24

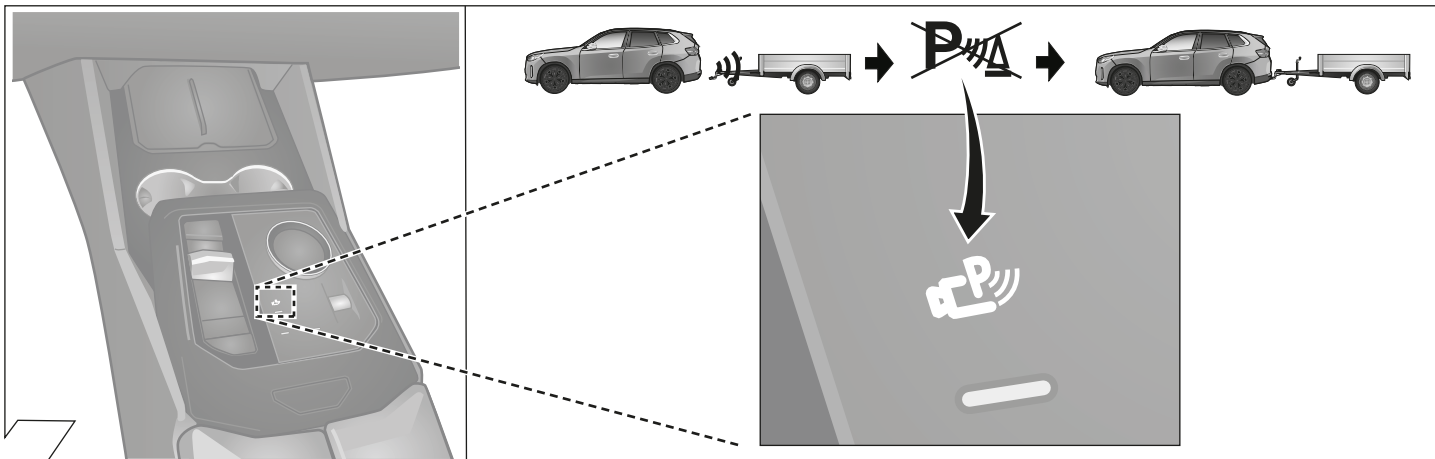
OPTION 2

54-pin BK
connector 8

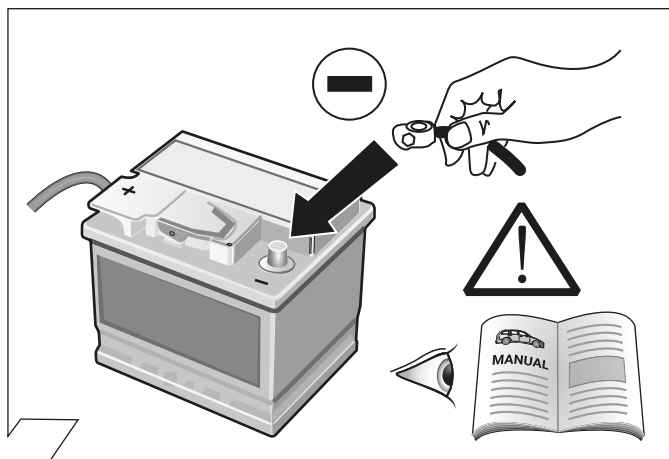
25



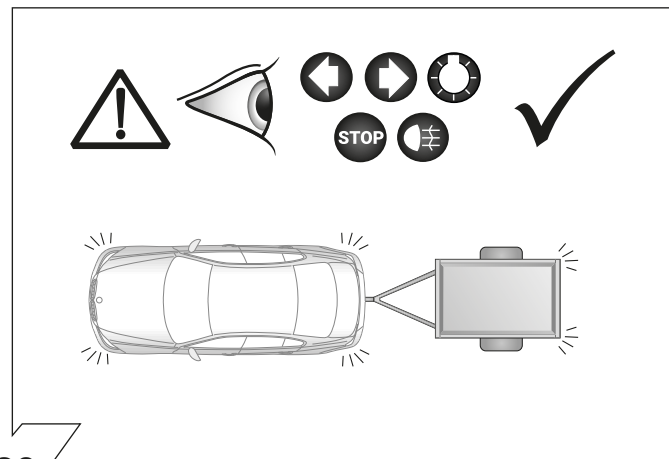
28



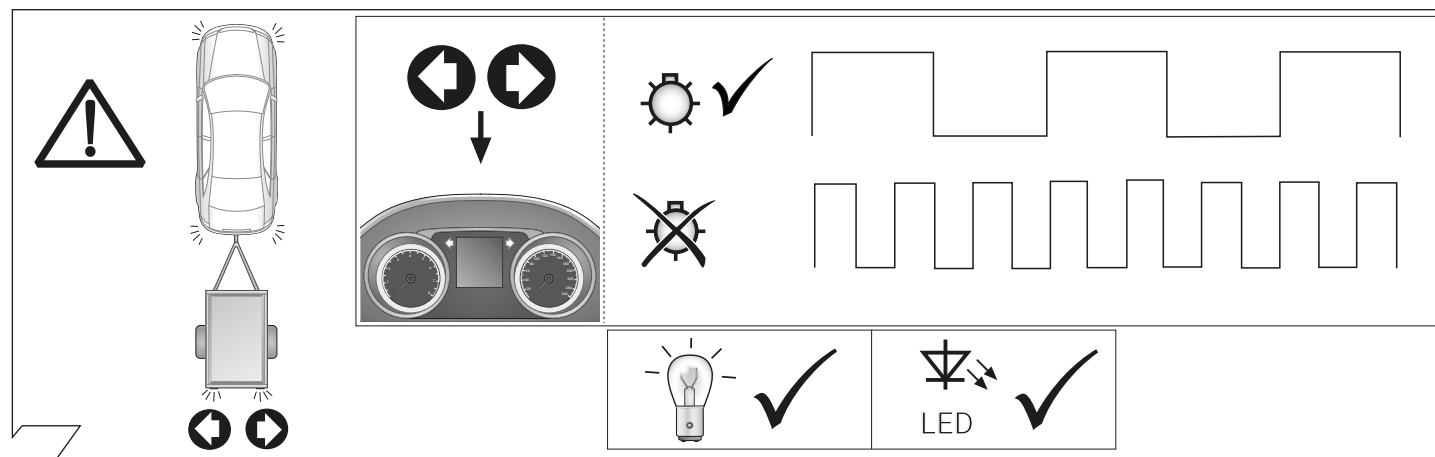
29



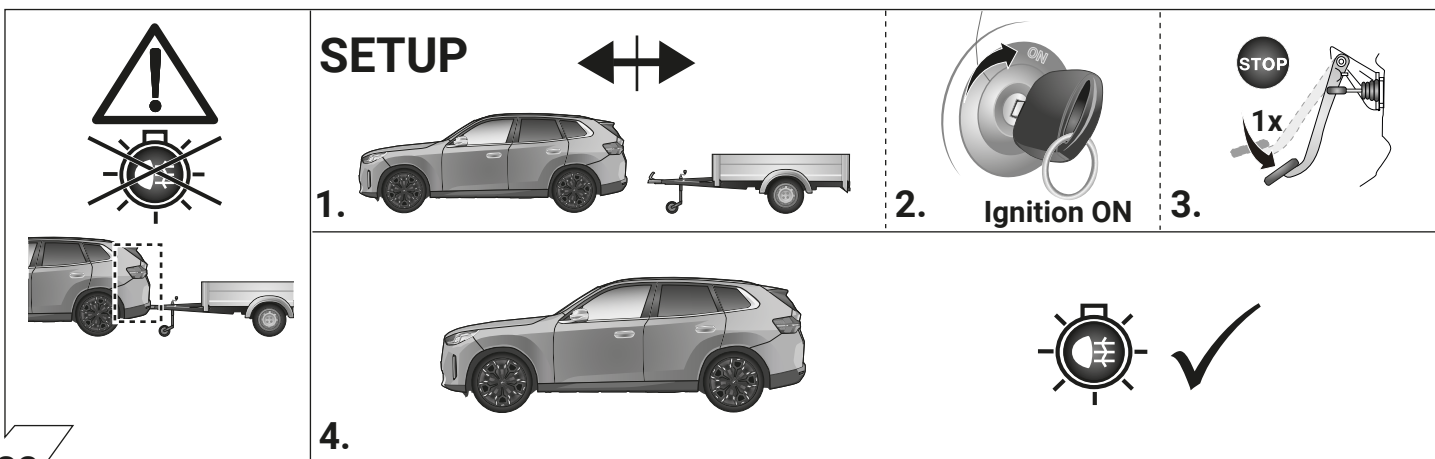
30



31



32



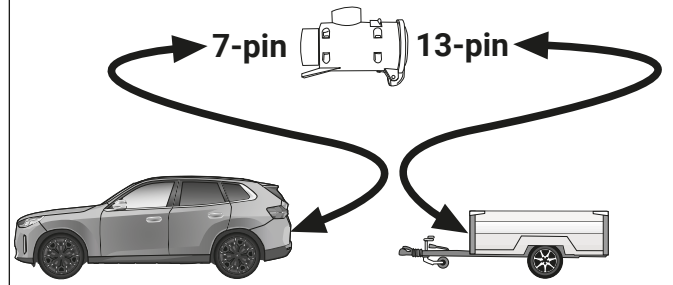
OPTIONAL

**Trailer Simulator
for
7- and 13-pin
Sockets**

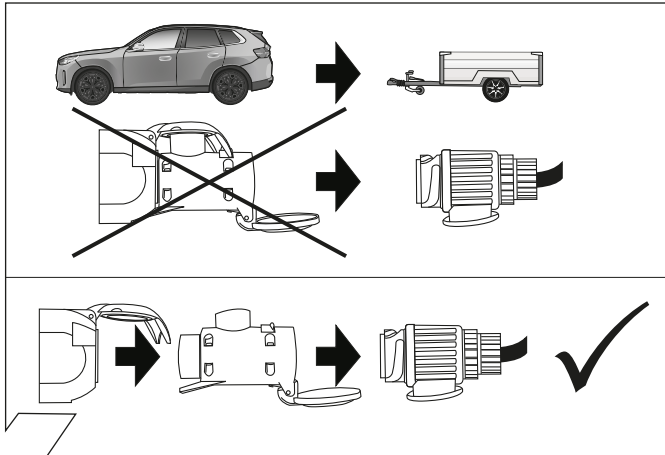


33

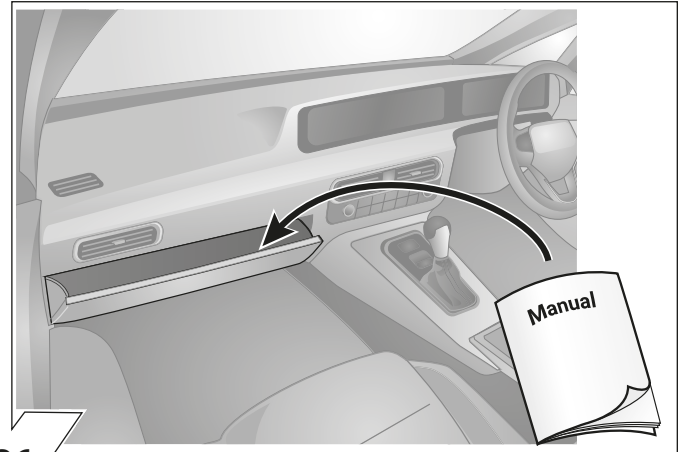
Optional: Adapter socket







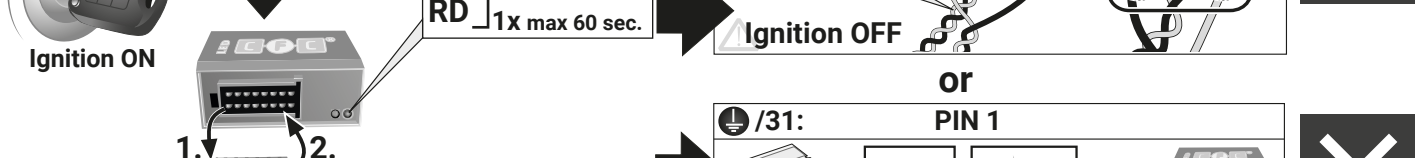
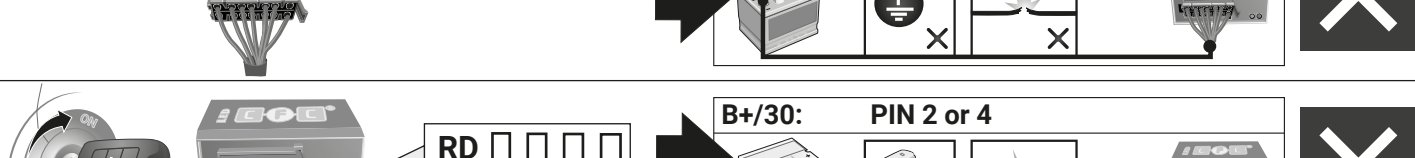
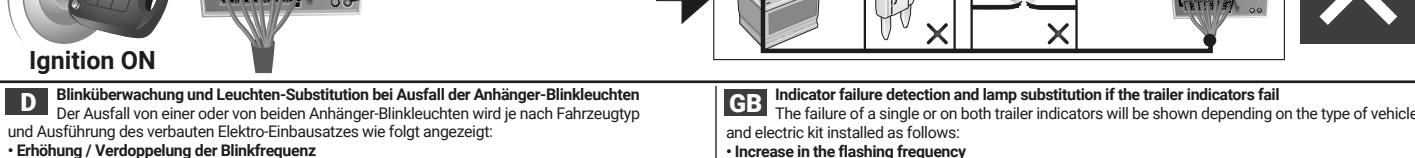
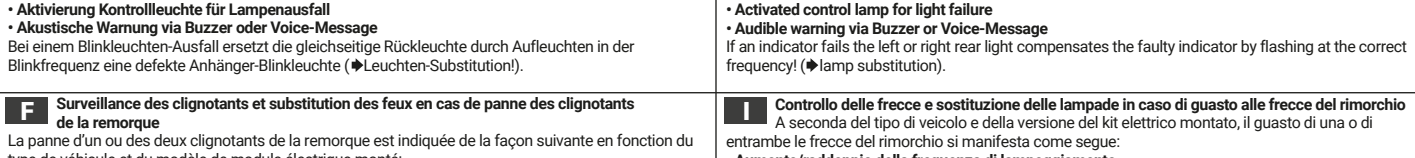
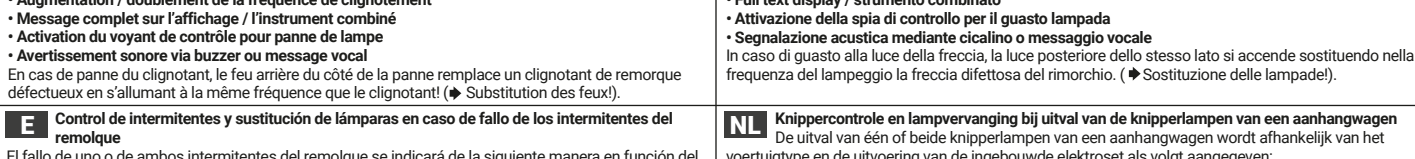

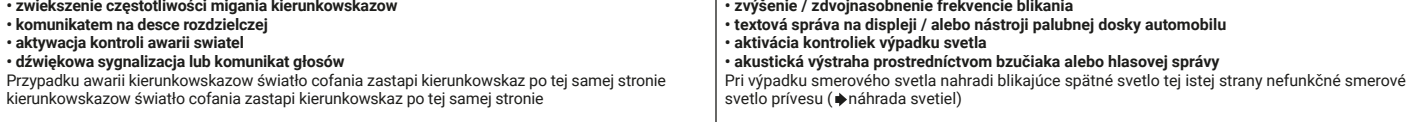

34



35



36

D Diagnosefunktion der Kontroll-LED's	GB Diagnosis function of control LEDs	F Fonction diagnostic des LED de contrôle	PL Diagnostyka awarii za pomocą sygnalizacji kontroltek LED
I Funzione di diagnostica dei LED di controllo	E Función de diagnóstico de los LEDs de control	NL Diagnosefunctie van de controle-LED's	SK Diagnostická funkcia kontroliek LED
			
			
			
			
			
			
			
			
			
			
			
			

	D	ERKLÄRUNG SYMBOL	GB	SYMBOL EXPLANATION	F	EXPLICATION DES SYMBOLES	I	SPIEGAZIONE DEI SIMBOLI	ES	EXPLICACIÓN DE LOS SÍMBOLOS	NL	VERKLARING SYMBOLEN	PL	OBLASNIENIA SYMBOŁI	SK	VYSVETLIVKY K SYMBOLOM
		linke (58-L) bzw. rechte (58-R) Schlussleuchte		left (58-L) respectively right (58-R) tail light		feu arrière gauche (58-L) respectivement droite (58-R)		luce posteriore sinistra (58-L) rispettivamente destra (58-R)		pilato trasero izquierdo (58-L) respectivamente derecho (58-R)		Linke (58-L) c.q. rechter (58-R) achterlicht		Lewe(58-L) lub prawe (58-R) koncowe swiatlo		Lavé (58-L) resp. pravé (58-R) koncové svetlá
		Bremsleuchte (54) / 3. Bremsleuchte (54)		stop light (54) / high mounted, third stop light (54)		feu de stop (54) / 3ème feu de stop (54)		luce d'arresto (54) / 3. luce d'arresto (54)		luz de freno (54) / tercera luz de freno (54)		Remlicht (54) / 3e remlicht (54)		Światło stop (54) / trzecie światło stop (54)		Brzdové svetlá (54) / tretie brzdové svetlo (54)
		Fahrtrichtungsanzeiger links		turn signal indicator left		feu indicateur de direction gauche		indicatore di direzione sinistra		luz indicadora de dirección de marcha izquierda		Richtingaanwijzer links		Kierunkowskaz lewy		Smerové svetlo ľavé
		Fahrtrichtungsanzeiger rechts		turn signal indicator right		feu indicateur de direction droite		indicatore di direzione destra		luz indicadora de dirección de marcha derecha		Richtingaanwijzer rechts		Kierunkowskaz prawy		Smerové svetlo pravé
		Nebelschlussleuchte(n)		rear fog light(s)		feu (x) arrière (s) de brouillard		fendinebbia		luz (-ces) trasera (s) antinebla (s)		Mistachterlicht(en)		przeciwmgiełne Światło		Hmlové svetlo(á)
		Rückfahrleuchte(n)		reversing light(s)		feu (x) de marche arrière		luce (i) retromarcia		luz (-ces) de marcha atrás		Achteruitrijlicht(en)		Światło wsteczne		Spátne svetlo (á)
		Dauerstrom / Steckdose 13P Kammer 9		Permanent power supply / 13pin socket, chamber 9		courant continue / prise de courant à 13 pôles, compartiment 9		alimentazione continua / presa 13 poli, camera 9		positivo continuo / caja de enchufe a 13 polos, cámara 9		Continuustroom / stekkerdoos 13P kamer 9		stały plus/gniazdo 13 biegunowe, kontakt 9		Trvalé plus/zásuvka 13 pólová, kontakt 9
		Ladeleitung / Steckdose 13P Kammer 10		charging wire for trailer battery / 13pin socket, chamber 10		cable de charge / prise de courant à 13 pôles, compartiment 10		cavo di carica / presa 13 poli, camera 10		cable de carga / caja de enchufe a 13 polos, cámara 10		Laadraad / stekkerdoos 13P kamer 10		przewód ładujący/gniazdo 13 biegunowe, kontakt 10		Nabíjací kabel / zásuvka 13 pólová, kontakt 10
		Anhänger / Anhängerkennung		trailer / trailer recognition		remorque / détection de la fonction "remorque"		rimorchio / riconoscimento rimorchio		remolque / detección del remolque		Aanhanger / aanhangeridentificatie		przyczepa / rozpoznanie przyczepy		Prives / rozpoznanie privesu
		Dauerstrom / permanente Stromversorgung		Permanent current power supply		courant continue / alimentation électrique permanente		corrente / alimentazione continua		positivo continuo / alimentación de corriente permanente		Continuustroom / permanente stroomvoorziening		stały plus/stale napięcie		Trvalé plus / stály prúd prúdu
		Masse (31)		Ground or Earth (31)		masse (31)		massa (31)		masa (31)		Massa (31)		masa 31		Ukostonie (31)
		Batteriepolklemme Anschluss Minus		ground connection battery terminal lug		borne "moins" de la batterie		connessione negativa della batteria		conexión negativa de batería		Accuopolklem aansluiting min		klema baterii - minus		Svorka baterie - minus
		Batteriepolklemme Anschluss Plus		positive connection battery terminal lug		borne "plus" de la batterie		connessione positiva della batteria		conexión positiva de batería		Accuopolklem aansluiting plus		klema baterii - plus		Svorka baterie - plus
		Sicherung / Sicherungsstärke 20 Ampère		fuse / fuse capacity 20 Ampère		fusible / ampérage 20 ampères		fusibile / fusibile con capacity 20 Ampère		fusible / amperaje 20 amperes		Zekering / zekeringssterkte 20 Ampère		Bezpiecznik/ ampera 20A		Poistka / výkon poistky 20 Amper
		Zigarettenanzünder / Zubehör-Steckdose		cigarette lighter / accessory socket		allume-cigare / prise d'accessoires		accendisigari / presa accessori		encendido de cigarrillos / caja de accesorios		Sigarettenaansteker / accessoires stekkerdoos		Zapalniczka / gniazdo uzupełniające		Zapalovač / doplnková zásuvka
		Lautsprecher / Warnsummer		loudspeaker / buzzer		haut-parleur / vibreur		autoparlante / cicalino		altavoz / señal acustica de advertencia		Luidspreker / waarschuwingszoemer		klakson		Reproduktor / klakson
		Einparkhilfe		park distance control		assistance au parking		sensori di parcheggio		ayuda para aparcar		Inparkeerhulp		czujnik(sensor) parkowania		Parkovací senzor
		Schalter / Funktionsursprung		switch / source of function		interrupteur / origine de fonction		interruttore / origine funzione		interruptor / origen de función		Schakelaar / functieoorsprong		Przełącznik		Prepínač / zdroj funkcie
		verbinden		Connect together		raccorder		connessione		conectar		Koppelen		połączyć		Spojiť
		trennen		disconnect		séparer		sconnessione		separar		Ontkoppelen		rozłączyć		Rozpojiť
		beachten / siehe weitere Informationen		Look at / see further information		considérer / voir informations ultérieures		considerare / vedere ulteriori informazioni		considerar / véase las informaciones		Let op / bekijk verdere informatie		sledzić / patrz następne informacje		Sledovať / vid', ďalšie informácie
		beachte auserwählten Bereich		look carefully at selected area		faire attention à la zone sélectionnée		considerare area selezionata		considerar el área seleccionada		Let op gekozen bereik		sledzić/wybrana czesc		Sledovať vybranú oblasť
		vorhanden / belegt / i.o.		Present / Occupied / OK		disponible / occupé / OK		presente / occupato / OK		presente / ocupado / OK		Aanwezig / bezet / i.o.		znajdujący się / w porządku		Nachádzajúci sa / osadený / v poriadku
		nicht vorhanden / nicht belegt / nicht i.o.		Not present / Not occupied / not OK		pas disponible / pas occupé / pas OK		non presente / non occupato / non OK		non presente / non ocupado / non OK		Niet aanwezig / niet bezet / niet i.o.		nie znajdujący się / nie w porządku		Nenachádzajúci sa / neosadený / nie je v poriadku
		links		left		gauche		sinistra		izquierdo		Links		na lewo		Nalavo
		rechts		right		droite		destra		derecho		Rechts		na prawo		Napravo
		Akustische Signalisierung		acoustic indication		signalisation acoustique		segnalazione acustica		señalación acústica		Akoestische signalering		dźwiękowa sygnalizacja		Zvuková signalizácia
		Achtung / wichtiger Hinweis		attention / important advice		attention / indication importante		attenzione / indicazione importante		atención / indicación importante		Attentie / belangrijke instructie		Uwaga / ważna informacja		Pozor / dôležitá informácia