

No. 19500605

BMW

Einbauanleitung

Elektro-Einbausatz für Anhängerkupplung 7-polig / 12 Volt / ISO 1724

Fitting instructions

Electric wiring kit for towbars 7-pin / 12 Volt / ISO 1724

Instructions de montage

Faisceau pour attelage 7 broches / 12 Volt / ISO 1724

Istruzione di montaggio

Cablaggio elettrico per ganci di traino 7 poli / 12 Volt / ISO 1724

Instrucciones de montaje

Kits eléctricos para enganches de remolques 7 pins / 12 Volt / ISO 1724

Montagehandleiding

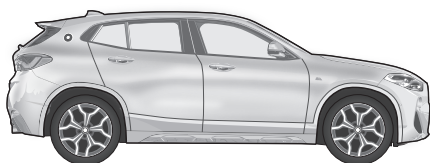
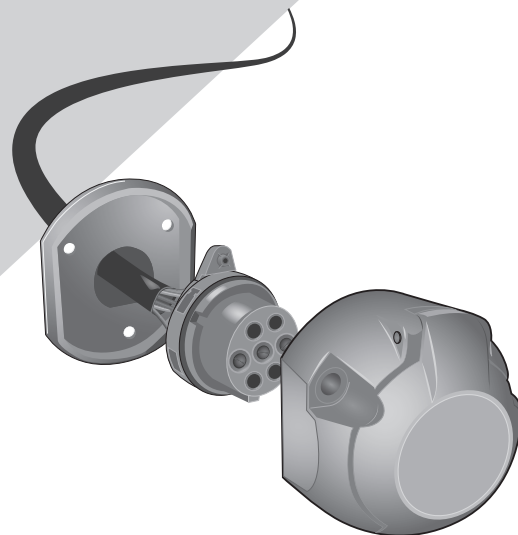
Elektro-inbouwset voor aanhangerkoppeling 7-polig / 12 Volt / ISO 1724

Instrukcja montażu

Zestaw elektryczny do haka holowniczego / 7-biegunowy / 12 Volt / ISO 1724

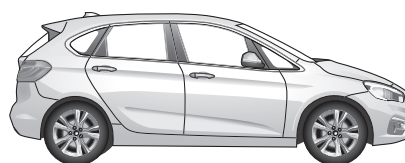
Návod na použitie

Elektrosada pre ťažné zariadenie / 7-pol / 12 Volt / ISO 1724



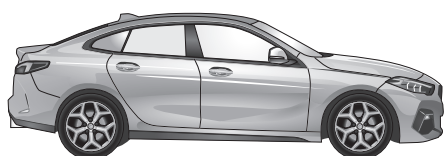
X2 F39

03/18→03/24



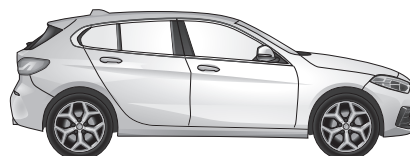
1er F40

09/19→



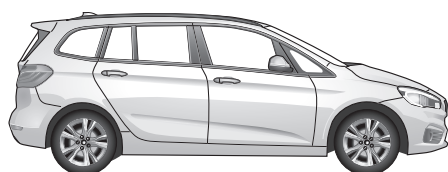
2er Gran Coupé F44

03/20→



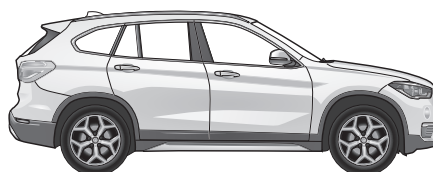
2er Active Tourer F45

09/14→01/22



2er Gran Tourer F46

06/15→07/22



X1 F48

10/15→08/22

WICHTIG!



D Der Einbau dieses Elektrosatzes muss von einer Fachwerkstatt oder entsprechend qualifizierten Person durchgeführt werden. Vorsichtsmassnahmen und Richtlinien vom Fahrzeughersteller müssen beachtet werden. Vor Beginn aller Montagearbeiten unbedingt die Einbauanleitung komplett durchlesen. Nach Einbau des Elektrosatzes ist die Einbauanleitung den Serviceunterlagen des Fahrzeugs beizulegen! Wir empfehlen die Fehlersuche bei Funktionsproblemen auf max. 0,5 Stunden zu begrenzen und sich danach an unsere Hotline zu wenden!

Bei unsachgemässer Anwendung oder Veränderung des Elektrosatzes bzw. der darin befindlichen Bauteile erlischt jeder Anspruch auf Gewährleistung. Beim Fahren ohne Anhänger oder Ladungsträger müssen ggf. verwendete Adapter immer aus der Steckdose entfernt werden. Änderungen bezüglich Konstruktion, Ausstattung, Farbe sowie Irrtum vorbehalten. Alle Angaben und Abbildungen unverbindlich.

Für technische bzw. elektronische Änderungen, sowie Softwareupdates, welche nach erstmaliger Inbetriebnahme des Elektrosatzes vom Fahrzeughersteller durchgeführt werden und beispielsweise zu Fehlfunktionen der Anhängersteckdose oder deren Peripherie führen, übernehmen wir keinerlei Gewährleistung! Das Anhängermodul ist nicht diagnosefähig!

IMPORTANT!



GB This electric kit has to be installed by a professional workshop or a suitably qualified person. The installation instructions must have been read completely before the start of any installation. Precautions and guidelines from the vehicle manufacturer must be observed. Following installation of the electric kit, the installation instructions must be kept together with the vehicle's service documents! We recommend limiting troubleshooting in the event of malfunctions to a max. of 0.5 hours and then contacting our hotline!

All warranty claims will be forfeited if the electric kit or components contained therein are used incorrectly or modified. When driving without a trailer or load carrier, any adapters that have been used must always be unplugged from the socket. Subject to changes with respect to design, equipment, colour and error. All of the data and illustrations are without obligation.

We can assume no warranty or guarantee for technical and electrical modifications or software updates carried out by the vehicle manufacturer following the initial commissioning of the electric kit and which, for example, may lead to malfunctions in the trailer socket or its peripheral equipment! The trailer module has not a diagnostic capability!

IMPORTANT!



F Le montage de ce kit de connexion électrique doit être effectué par un atelier spécialisé ou une personne possédant la qualification correspondante. Avant de débiter toute opération de montage, il est indispensable d'avoir lu entièrement les consignes de montage! Les précautions et directives du constructeur du véhicule doivent être respectées. Une fois le kit de connexion électrique monté, joindre impérativement les consignes de montage aux documents de service du véhicule! Nous recommandons de limiter la recherche d'erreurs à 0,5 h maximum en cas de problèmes de fonctionnement et de s'adresser ensuite à notre hotline!

Toute utilisation ou modification inappropriée du kit de connexion électrique ou des pièces se trouvant à l'intérieur de celui-ci fait perdre toute prétention à une garantie. Pour la conduite sans remorque ni support de chargement, il faudra toujours au préalable retirer de la prise l'adaptateur utilisé le cas échéant. Sous réserve de modifications sur le plan de la construction, de l'équipement, de la couleur ainsi que d'erreurs. Toutes les informations et illustrations sont fournies sans engagement.

Nous déclinons toute responsabilité pour les modifications techniques ou électroniques, ainsi que pour les mises à jour logicielles réalisées après la mise en service initiale du kit électronique du constructeur du véhicule et pouvant provoquer par exemple des dysfonctionnements de la prise de courant de la remorque ou de sa périphérie! Le module de remorque n'a pas de capacité de diagnostic!

IMPORTANTE!



I Il montaggio di questo gruppo elettronico deve essere effettuato esclusivamente da un'officina specializzata o da personale debitamente qualificato. Prima dell'inizio di tutti i lavori di montaggio, accertarsi di avere letto le istruzioni di montaggio complete. È necessario osservare le precauzioni e le linee guida del produttore del veicolo. Dopo avere effettuato il montaggio del gruppo elettronico, la documentazione di montaggio deve essere assolutamente allegata alla documentazione di assistenza del veicolo! Consigliamo di limitare la ricerca errori in caso di problemi di funzionamento a max. 0,5 ore, quindi di rivolgersi al nostro numero verde.

In caso di utilizzo scorretto o modifica del gruppo elettronico o dei componenti ivi contenuti, decade ogni diritto di garanzia! Se si viaggia senza rimorchio o piattaforma di carico, gli adattatori eventualmente utilizzati devono essere sempre scollegati dalla presa. Con riserva di modifiche strutturali, di dotazione, colore ed errori. Tutti i dati e le figure non sono vincolanti.

Non concediamo alcuna garanzia per modifiche tecniche o elettroniche, aggiornamenti software che dopo la prima messa in funzione del gruppo elettronico vengono effettuate dal costruttore del veicolo e, ad esempio, possono causare malfunzionamenti della presa del rimorchio o delle sue periferiche! Il modulo trailer non ha una capacità diagnostica!

¡IMPORTANTE!



ES El montaje de este kit eléctrico se debe llevar a cabo en un taller especializado o por parte de una persona correspondientemente cualificada. ¡Antes de comenzar cualquier trabajo de montaje se deben haber leído las instrucciones de montaje por completo! Se deben observar las precauciones y pautas del fabricante del vehículo. ¡Después de haber montado el kit eléctrico es obligatorio adjuntar las instrucciones de montaje a los documentos de servicio del vehículo! ¡Recomendamos limitar la búsqueda de fallos en caso de problemas de funcionamiento a un máximo de 0,5 horas y acudir entonces a nuestra línea de atención!

El uso indebido o la modificación del kit eléctrico o de los componentes en su interior supone la extinción de cualquier derecho de garantía. Si se usa el vehículo sin remolque o plataforma de carga, siempre se deberán separar los adaptadores utilizados del enchufe. Queda reservado el derecho a realizar modificaciones constructivas, de equipamiento y color y de posibles errores. Todos los datos e ilustraciones se entienden sin compromiso.

¡No asumiremos garantía alguna por modificaciones técnicas y/o electrónicas o actualizaciones de software que se lleven a cabo después de la primera puesta en servicio del kit eléctrico por parte del fabricante del vehículo y que puedan dar lugar, por ejemplo, a fallos de funcionamiento de la base eléctrica para el remolque o los periféricos! ¡El módulo de remolque no tiene capacidad de diagnóstico!

BELANGRIJK!



NL De montage van deze elektrische set moet worden verricht door een bevoegde garage of een daarmee vergelijkbaar gekwalificeerd persoon. Voorafgaand aan elke montage moet men de gebruiksaanwijzing volledig hebben gelezen! Voorzorgsmaatregelen en richtlijnen van de voertuigfabrikant moeten in acht worden genomen. Na de montage van de elektrische set is het absoluut noodzakelijk dat u de gebruiksaanwijzing bewaart bij de gegevens van de servicebeurten van uw voertuig! Wij raden u aan in geval van functionele problemen niet langer dan een half uur te zoeken naar een fout, maar contact op te nemen met onze hotline!

In geval van ondeskundig gebruik en/of wijziging van de elektrische set en/of de daartoe behorende onderdelen vervalt elke garanties. Zodra u zonder aanhanger of ladingdrager rijdt, moet u de desbetreffende adapters altijd loskoppelen van de stekkerdoos. Wijzigingen voorbehouden ten aanzien van constructie, uitrusting, kleur en/of eventuele misrekening/vergisning. Aan deze informatie en afbeeldingen kunnen geen rechten worden ontleend.

Wij dragen geen enkele aansprakelijkheid voor technische en/of elektronische wijzigingen alsmede software-updates die worden verricht na de eerste inbedrijfstelling van de elektrische set door de autofabrikant en die bijvoorbeeld leiden tot fouten in het functioneren van de aanhangerstekkerdoos en/of de randapparatuur! De trailer module heeft geen diagnostische mogelijkheid!

WAŻNE!



PL Zestaw elektryczny musi być zainstalowany przez profesjonalny warsztat lub odpowiednio wykwalifikowaną osobę. Instrukcje instalacji muszą zostać przeczytane i w pełni zrozumiane przed rozpoczęciem jakiegokolwiek instalacji. Należy przestrzegać środków ostrożności i wytycznych producenta pojazdu. Po instalacji zestawu elektrycznego instrukcje montażu należy przechowywać razem z dokumentacją serwisową pojazdu! Polecamy ograniczenie rozwiązywania problemów w przypadku awarii do max. 0,5 godziny, a następnie skontaktować się z naszą infolinią!

Wszelkie roszczenia gwarancyjne ulegają przypadkowi, jeśli zestaw lub komponenty elektryczne w nim zawarte są używane nieprawidłowo lub zmodyfikowane. Podczas jazdy bez przyczepy lub bagażnika rowerowego, wszelkie zastosowane adaptery muszą zawsze być odłączone od gniazdka. Zastrzegamy sobie zmiany w zakresie projektu, wyposażenia, koloru i błędów. Wszystkie dane i ilustracje nie są w 100% wiążące. Tekst w języku angielskim niniejszej instrukcji instalacji jest wiążący!

Nie możemy przyjąć żadnej odpowiedzialności ani gwarancji na techniczne i elektryczne modyfikacje lub aktualizacje oprogramowania przeprowadzone przez producenta pojazdu po pierwszym uruchomieniu zestawu elektrycznego, które może na przykład prowadzić do nieprawidłowego działania w gnieździe elektrycznym haka holowniczego. Moduł przyczepy nie ma możliwości diagnostycznych!

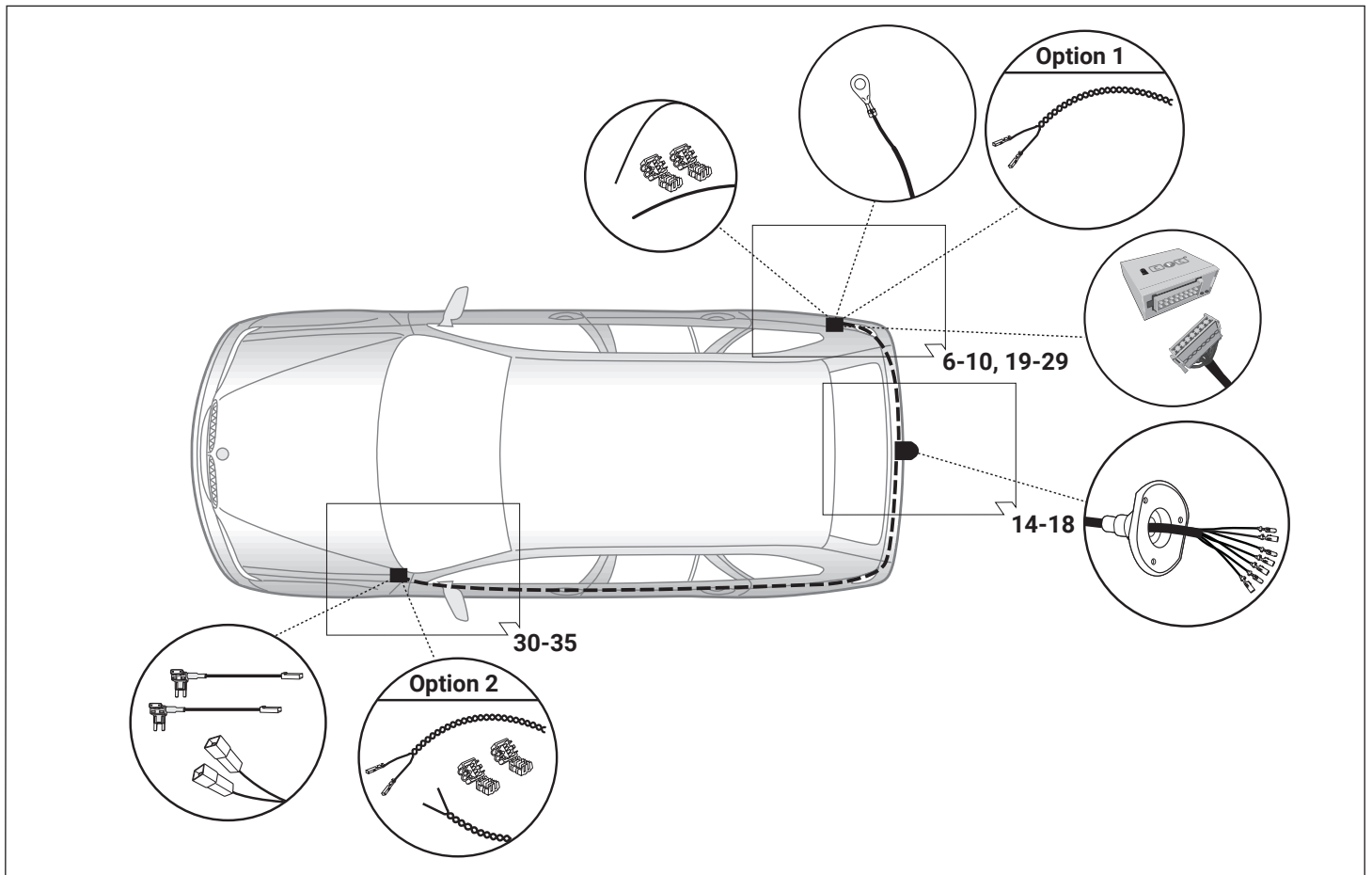
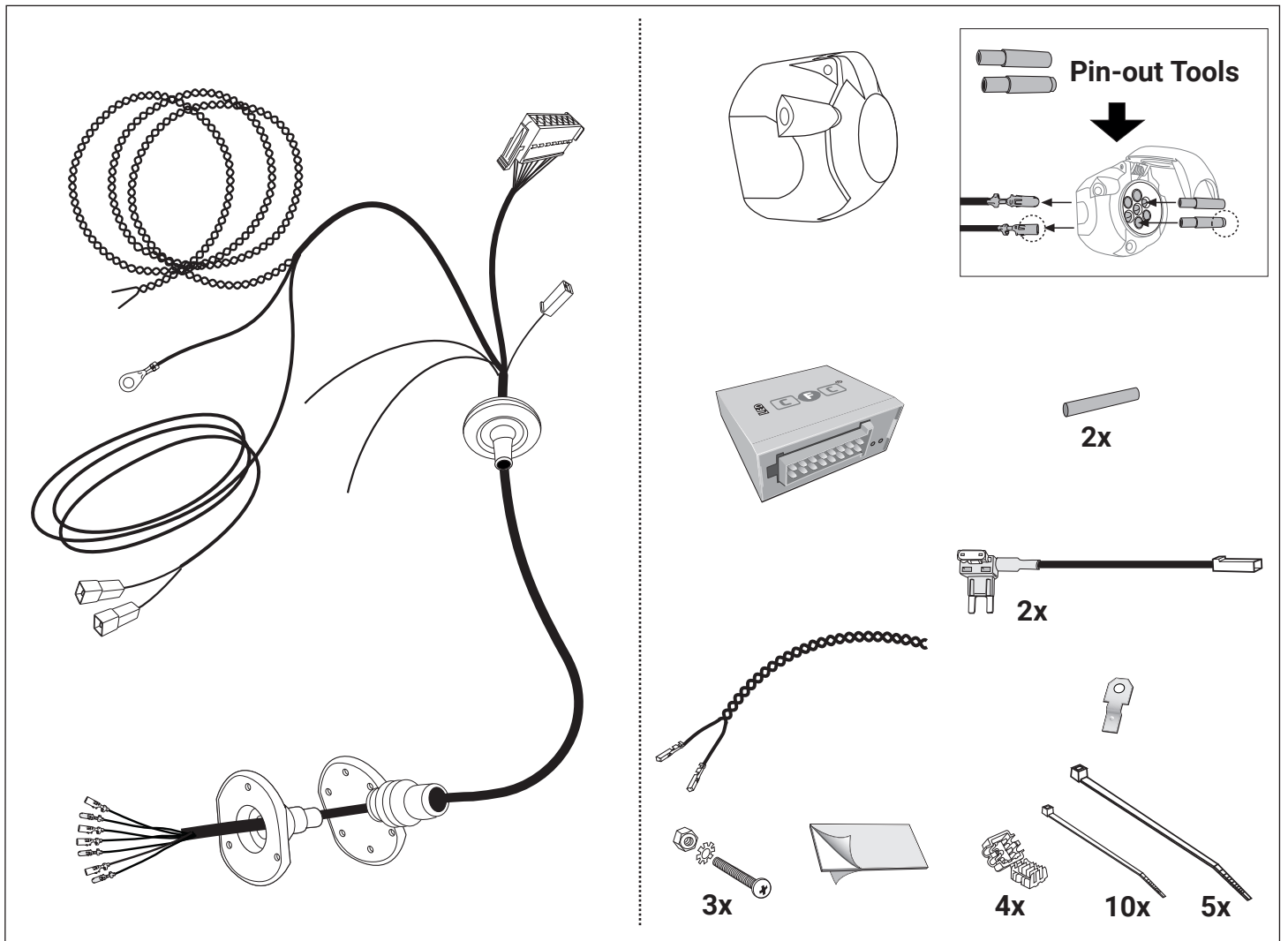
DÔLEŽITÉ!



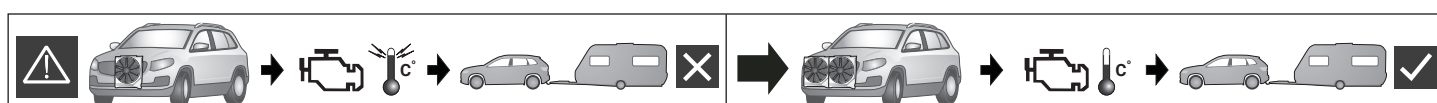
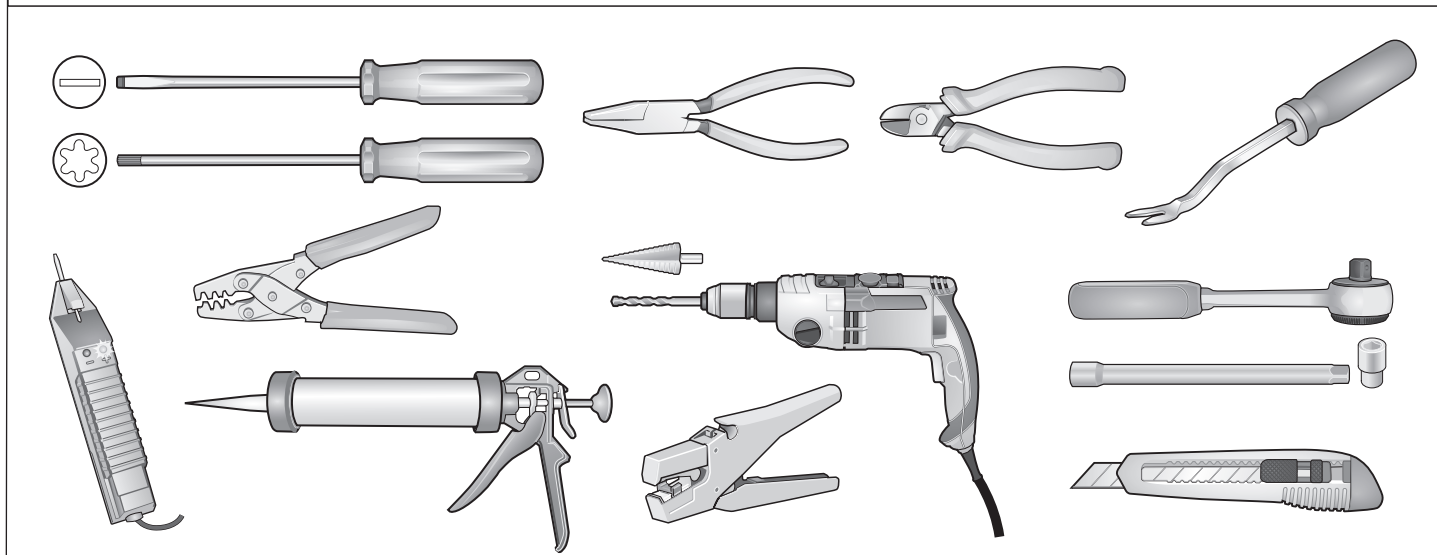
SK Montáž tejto elektrosady musí byť vykonaná v špecializovanom servise alebo kvalifikovanou osobou. Pred začatím akýchkoľvek inštalčných prác je nevyhnutné dôkladne prečítať si tento návod a inštalčné pokyny v ňom uvedené musia byť úplne pochopené! Musia sa dodržiavať bezpečnostné opatrenia a pokyny výrobcu vozidla. Po inštalácii elektrosady musí byť montážny návod uložený k servisným dokumentom vozidla! Odporúčame riešenie problémov obmedziť na max. 0,5 hodiny a potom kontaktovať našu zákaznícku linku!

Nesprávne používanie alebo úprava elektrosady alebo jej komponentov vedie k zániku akéhokoľvek nároku na záruku. Pri jazde bez prívesu alebo nosiča nákladu musia byť použité adaptéry vždy odpojené zo zásuvky. Zmeny týkajúce sa konštrukcie, vybavenia, farieb, ako aj omyly sú vyhradené. Všetky informácie a obrázky sú nezáväzná.

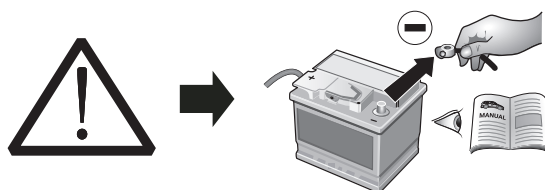
Za technické alebo elektrické modifikácie a aktualizácie softvéru, ktoré sa vykonávajú výrobcom vozidla po úvodnom uvedení elektrosady do prevádzky a môžu viesť napríklad k poruche zásuvky prívesu alebo jej periférnych zariadení, neposkytujeme žiadnu záruku! Modul prívesu nemá diagnostické schopnosti!



Werkzeuge - Tools - Outils - Utensile - Herramientas - Werktuigen

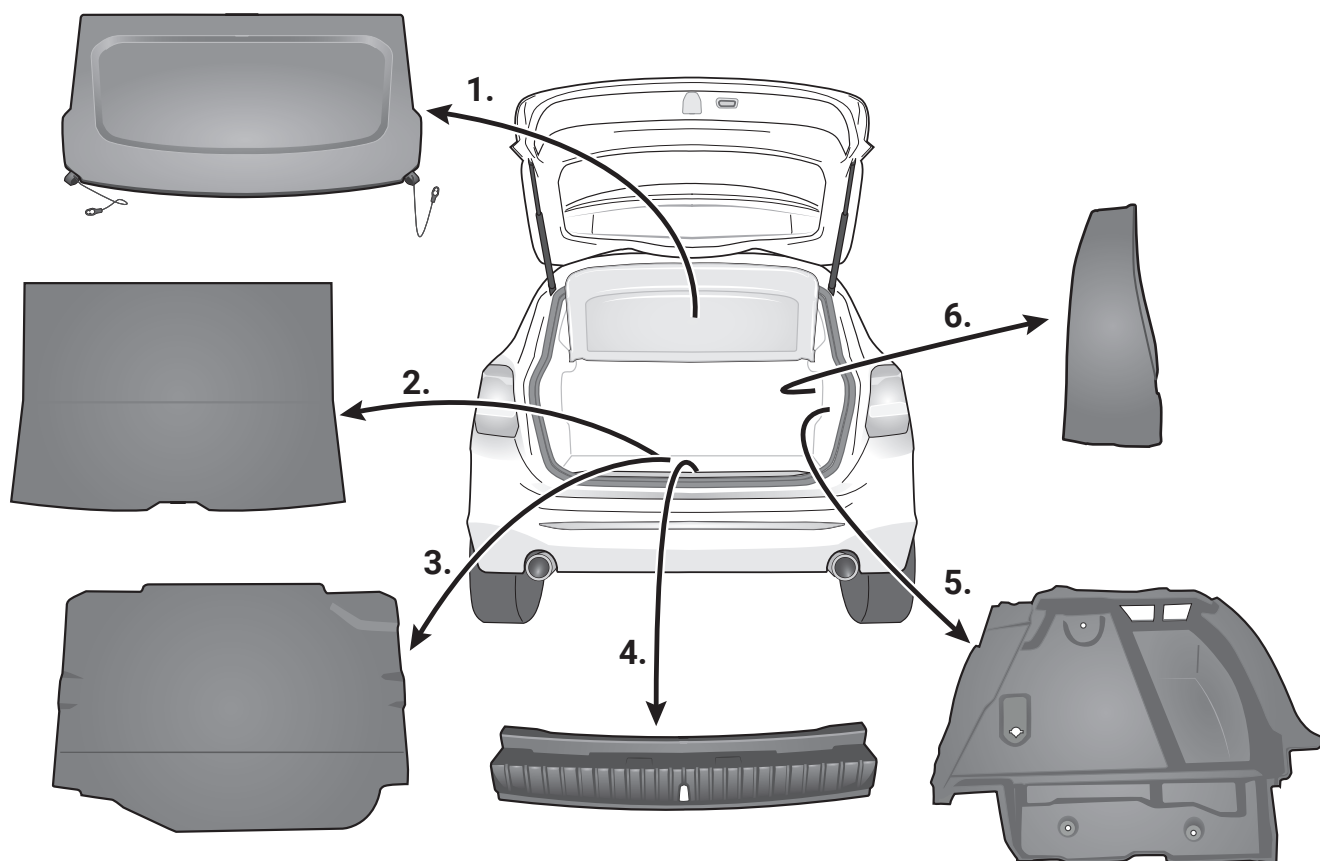


ACHTUNG!	ATTENTION!	ATTENTION!	ATTENTIONE!
D Die Kühlerleistung des Fahrzeuges muß bei Nachrüstung einer Anhängerkuppelung möglicherweise erhöht werden! Bitte unbedingt Herstellerangaben beachten!!	GB The vehicle's cooling capacity may have to be increased when retrofitting a trailer coupling! You must observe the manufacturer's instructions!!	F Il peut s'avérer nécessaire d'augmenter la puissance du radiateur du véhicule lorsque celui est équipé ultérieurement d'un attelage remorque! Respecter impérativement les instructions du constructeur!!	I La capacità di raffreddamento del veicolo, quando si applica un gancio di traino, si deve possibilmente aumentare! Si prega di osservare tassativamente le indicazioni del produttore!!
¡ATENCIÓN!	ATTENTIE!	UWAGA!	POZOR!
ES ¡Es posible que haya que aumentar la capacidad del radiador en caso de reequipar un acoplamiento de remolque! ¡Rogamos tener en cuenta las instrucciones de fabricante sin falta!	NL Het koelvermogen van het voertuig moet mogelijk worden verhoogd als achteraf een aanhangerkoppeling wordt aangebracht! Absoluut de fabrieksopgaven in acht nemen a.u.b.!!	PL Wydajność układu chłodzenia w zależności od możliwości musi być zwiększona w przypadku zamontowania dodatkowego wyposażenia (hakholownicy). Proszę koniecznie zniebac o zalecenie producenta samochodu !!	SK Výkon chladiča vozidla musí byť pri doplnení výbavy o ťažné zariadenie podľa možnosti zvýšený! Prosíme bezpodmienečne dbať na pokyny výrobcu !!



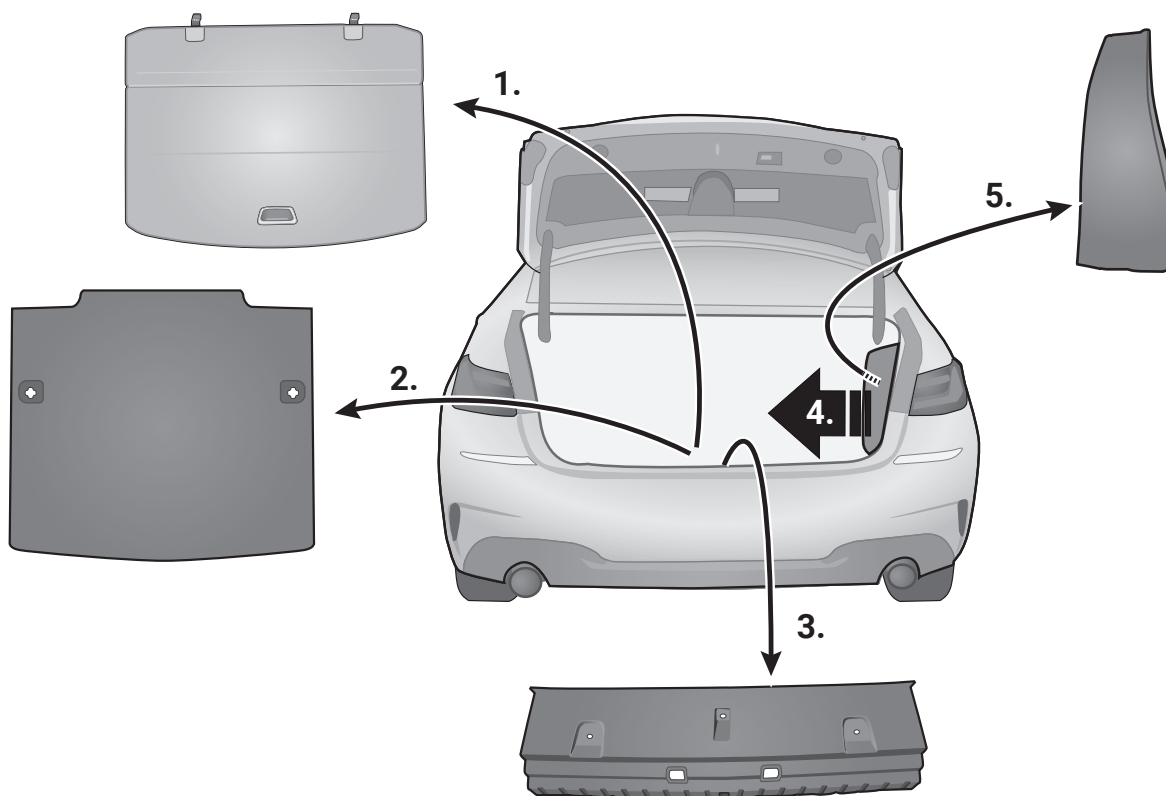
ACHTUNG!	ATTENTION!	ATTENTION!	ATTENTIONE!
D Um Störungen und Schäden am Bordnetz zu vermeiden, muß die Massepolklemme unbedingt vor Beginn aller Arbeiten von der Fahrzeugbatterie getrennt werden! Insbesondere bei Arbeiten und Anschlüssen am CAN-Datenbus kann bei nicht abgeklemmter Batterie sowohl das Anhängermodul als auch das fahrzeugseitige Bordnetzsteuergerät beschädigt werden! Bitte Herstellervorschriften beim Ab- und Anklemmen der Fahrzeugbatterie beachten!	GB In order to avoid malfunctions and damage to the vehicle's electrical system the earth terminal must be disconnected from the vehicle's battery before starting work ! Both the trailer module and the vehicle's control unit for the electrical system can be damaged during work on the CAN data bus connections if the battery is not disconnected! Please pay attention to the manufacturer's instructions when disconnecting and reconnecting the vehicle's battery!	F Afin d'éviter tout dysfonctionnement ou endommagement du circuit de bord, il est indispensable de débrancher la pince de masse de la batterie du véhicule avant le début de toute opération ! En particulier s'il s'agit de travaux et de branchements effectués sur le bus de données CAN, si la batterie n'est pas débranchée, le module remorque aussi bien que le dispositif de commande de circuit de bord du véhicule risquent d'être endommagés! Veuillez respecter les directives du fabricant lors du branchement et du débranchement de la batterie du véhicule!	I Per evitare disturbi e danni alla rete di distribuzione elettrica, l'espansione polare a massa deve essere assolutamente scollegata dalla batteria del veicolo prima dell'inizio dei lavori ! In particolare durante i lavori e gli allacciamenti al bus di dati CAN, se la batteria non è scollegata si possono danneggiare sia la centralina rimorchio, sia la centralina della rete di distribuzione elettrica del veicolo! Attenersi alle indicazioni del costruttore per scollegare e ricollegare la batteria del veicolo!
¡ATENCIÓN!	ATTENTIE!	UWAGA!	POZOR!
ES ¡Para evitar fallos y defectos en el sistema eléctrico de a bordo es imprescindible separar al terminal de puesta a tierra de la batería del vehículo antes de realizar cualquier trabajo ! ¡Particularmente al realizar trabajos y conexiones al bus de datos CAN puede estropearse tanto el módulo para remolques como el regulador del sistema eléctrico de a bordo del vehículo si no se ha desconectado la batería! ¡Rogamos observar las instrucciones del fabricante al conectar y desconectar la batería del vehículo!	NL Om storingen en schade aan de elektrische bedrading te vermijden moet de massapoolklem absoluut vóór aanvang van alle werkzaamheden worden losgekoppeld van de voertuigaccu! Vooraf bij werkzaamheden aan de aansluitingen op de CAN-databus kan zowel de aanhangermodule als de voertuigzijdige regelenheid voor de elektrische installatie beschadigd worden, als de accu niet ontkoppeld is! Fabrieksvoorschriften bij het vast- en loskoppelen van de voertuigaccu in acht nemen a.u.b.!!	PL Aby zapobiec zbytecznym błędom w elektronice samochodu, należy przed rozpoczęciem montażu wiązki odłączyć klemę (-) MINUS od akumulatora! W Przypadku nieodłączenia klemy szczególnie przy montażu modułu CFC (CAN Bus) może nastąpić uszkodzenie tego modułu w wiązce jak również uszkodzenie modułu sterującego w samochodzie! Dla tego prosimy przestrzegać instrukcji producenta przy odłączaniu i załączaniu klemy akumulatora!	SK Aby sa zabránilo zbytočným chýbám v palubnej sieti, musí byť odpojená akumulátorová svorka k záporný (mínus) pól ešte pred začatím montáže ! Obzvlášť pri prácach a pripojeniach na CAN-datovej zbernici môže dôjsť pri neodpojení akumulátorovej svorky k poškodeniu modulu prívesu, ako aj k poškodeniu palubného modulu vozidla! Prosíme dodržiavať pokyny výrobcu pri odpojení a pripojení akumulátora!

1 series F40



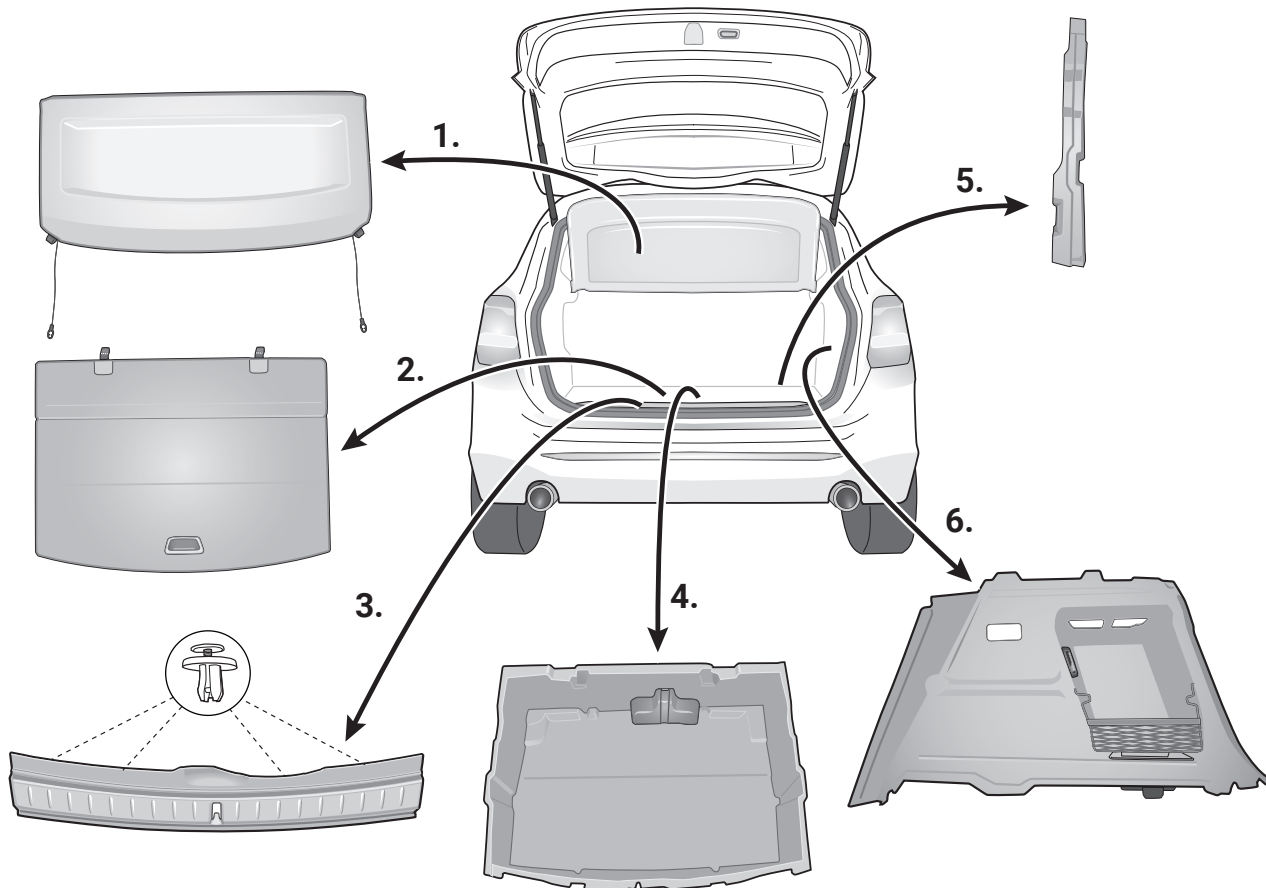
2

2 series Gran Coupé F44

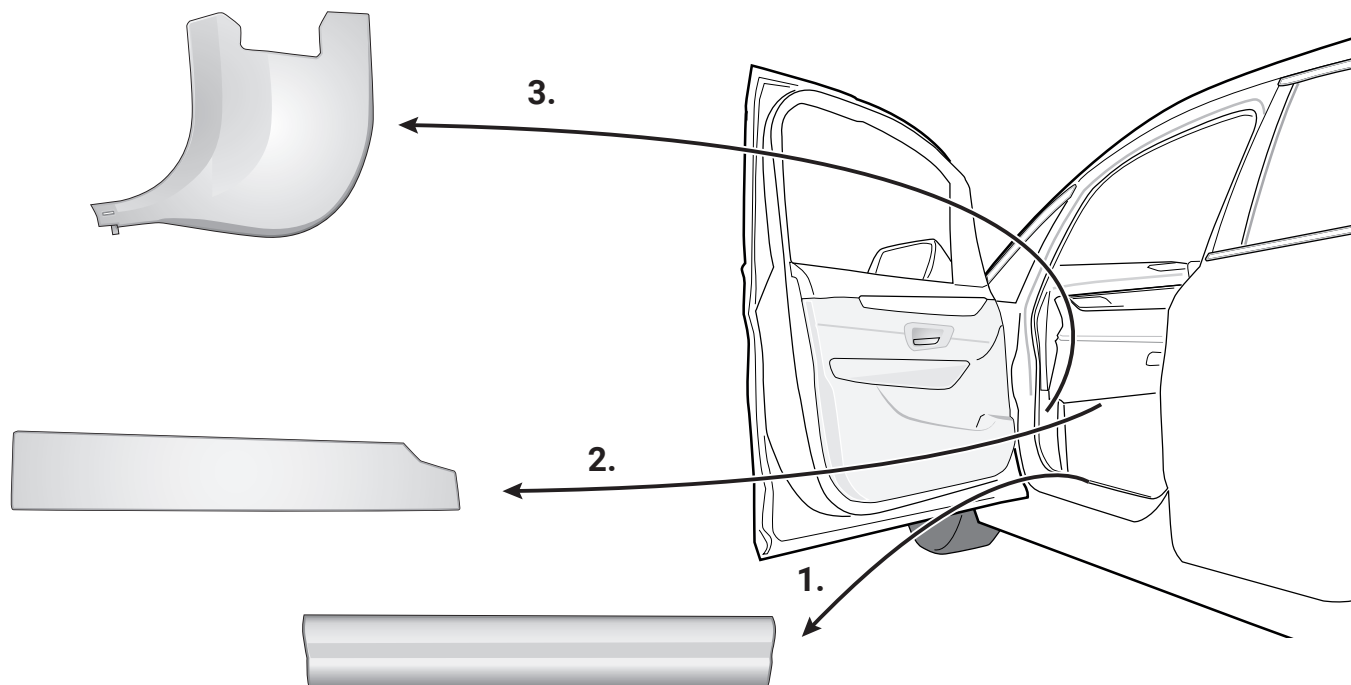


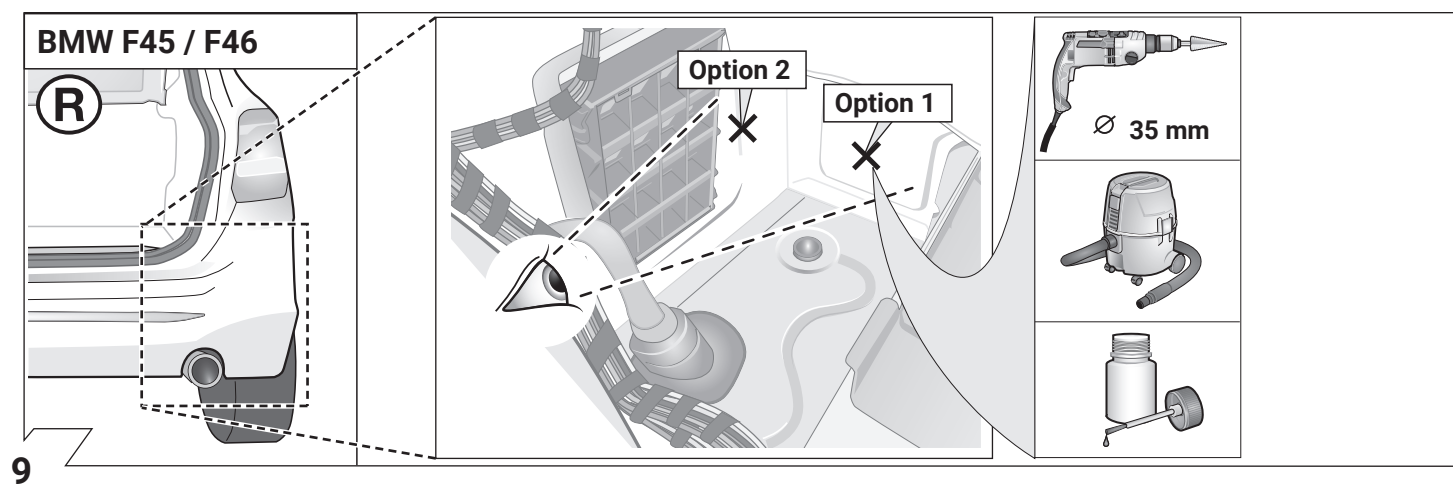
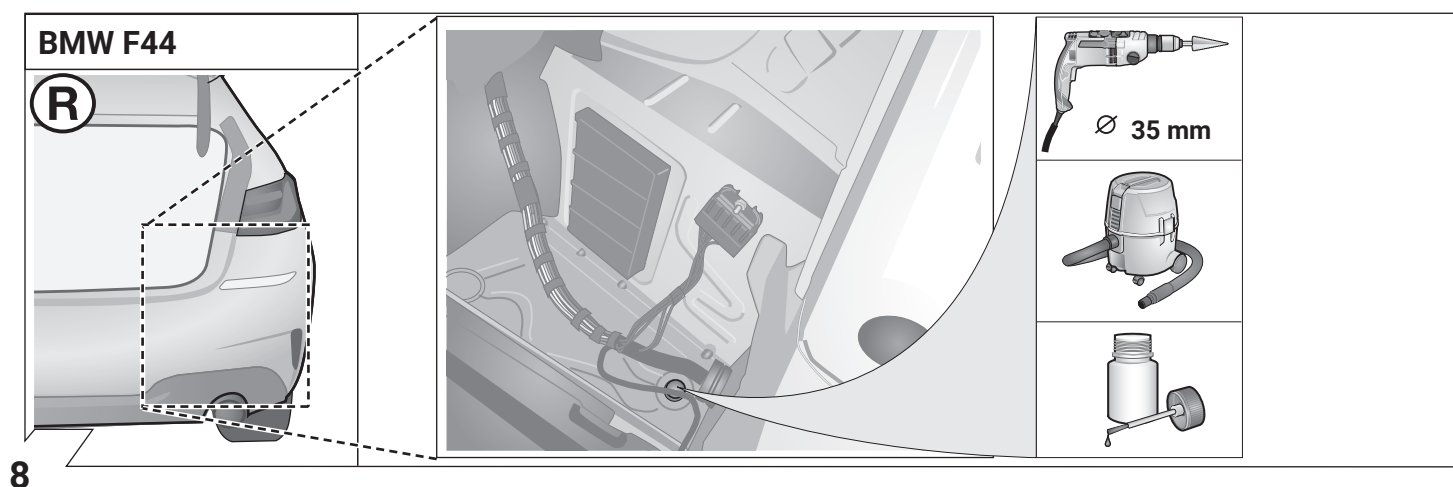
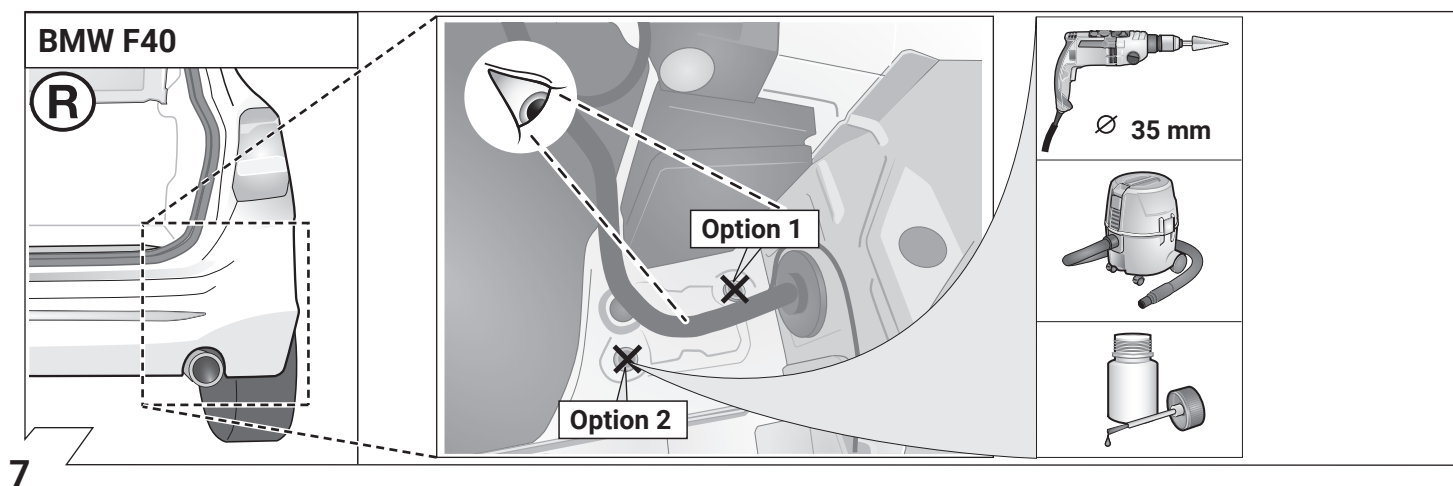
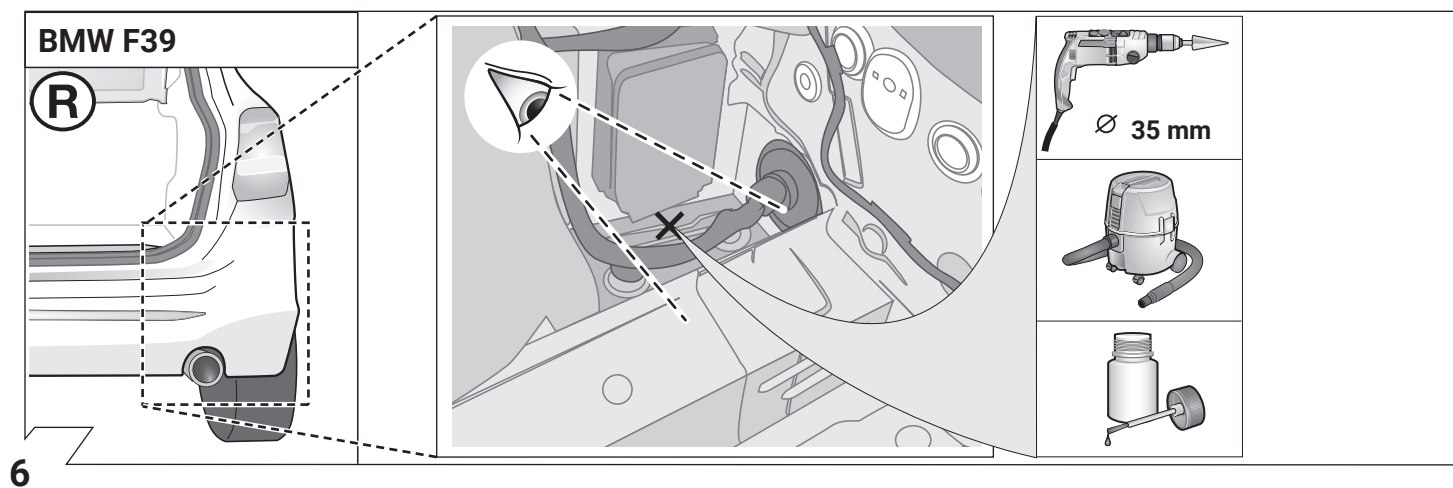
3

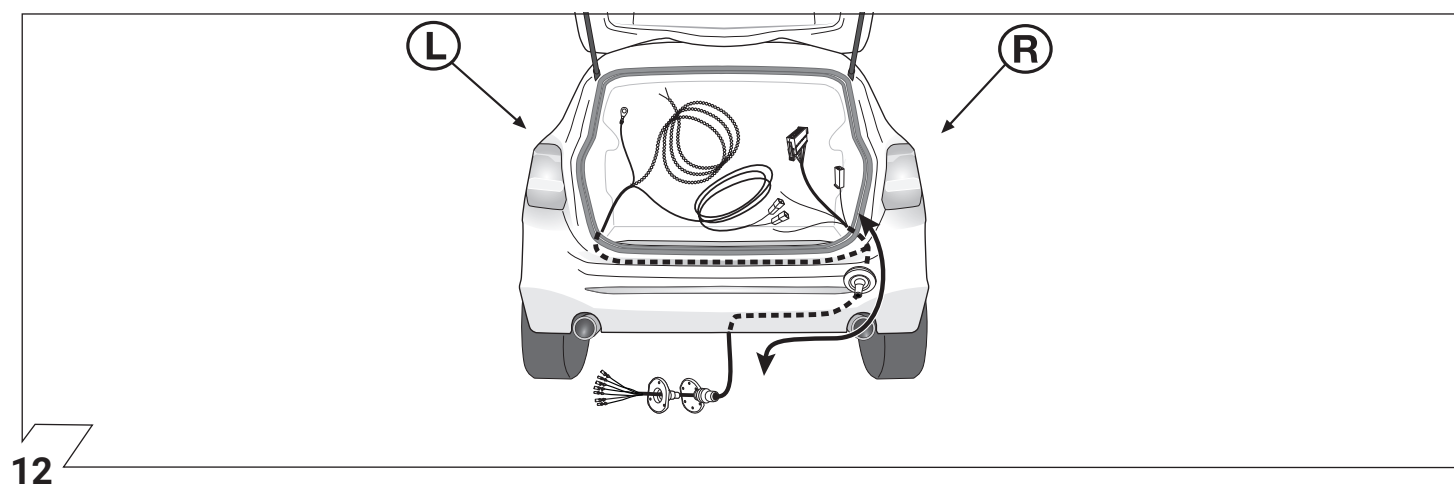
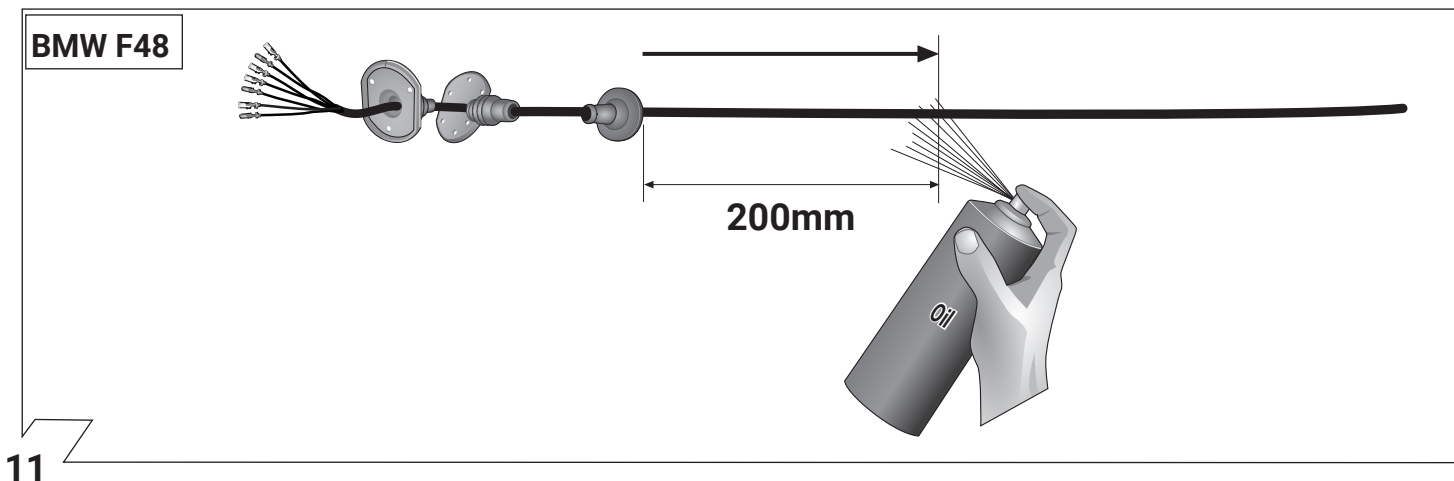
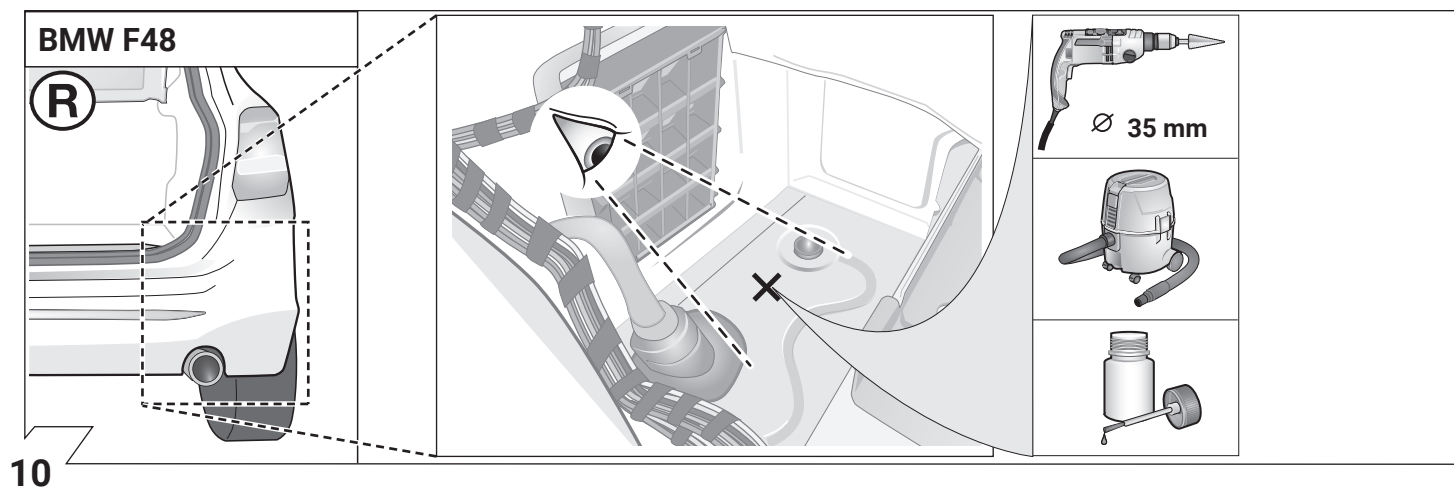
4



5



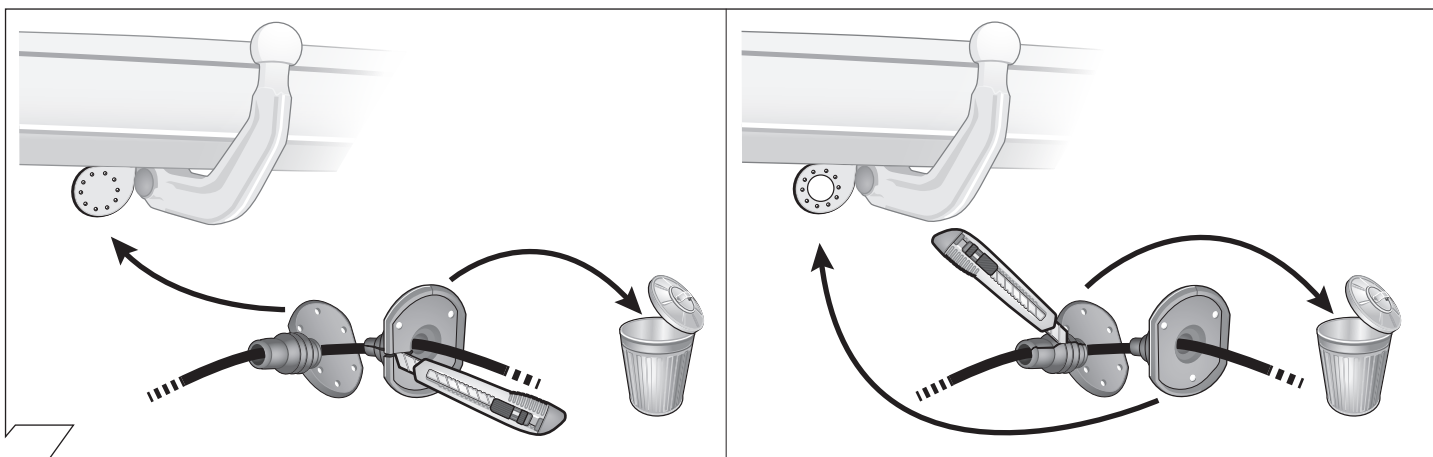




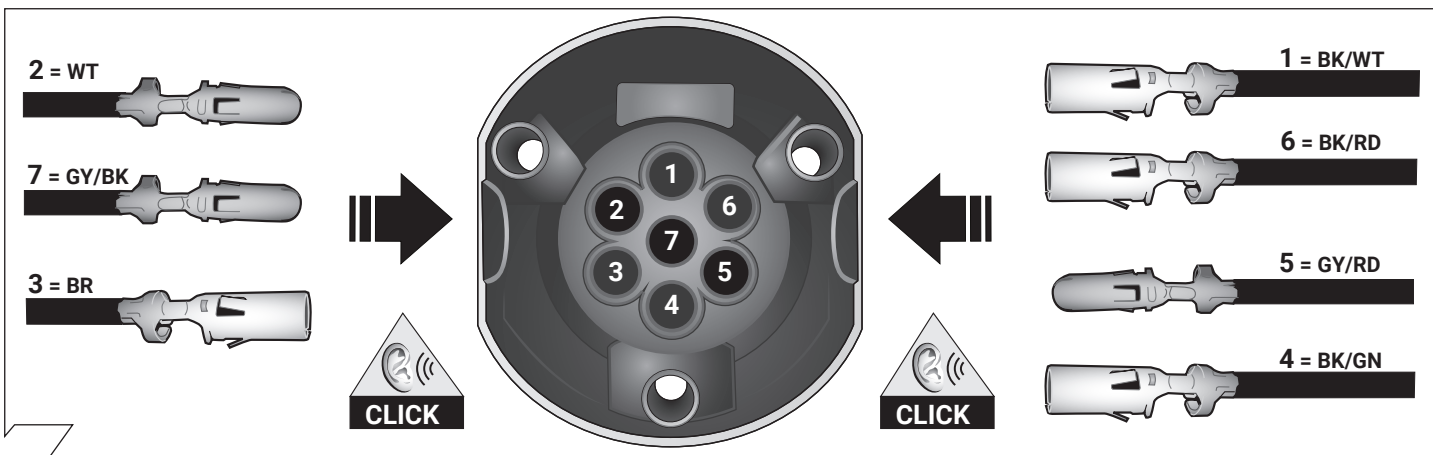
13

	(GB)	(D)	(E)	(F)	(I)	(P)	(NL)	(DK)	(N)	(S)	(FIN)	(CZ)	(H)	(PL)
BK	Black	Schwarz	Negro	Noir	Nero	Preto	Zwart	Sort	Svart	Svart	Musta	Černá	Fekete	Czarny
RD	Red	Rot	Rojo	Rouge	Rosso	Vermelho	Rood	Rød	Rød	Röd	Punainen	Červená	Piros	Czerwony
GN	Green	Grün	Verde	Vert	Verde	Verde	Groen	Grøn	Grønt	Grön	Vihreä	Zelená	Zöld	Zielony
OR	Orange	Orange	Naranja	Orange	Arancione	Laranja	Oranje	Orange	Orange	Orange	Oranssi	Oranzová	Narancs	Pomarańczowy
VT	Violet	Violett	Violeta	Violet	Viola	Violeta	Violet	Violet	Fiolett	Violett	Violetti	Fialová	Ibolya	Fioletowy
PK	Pink	Pink	Pink	Rose	Rosa	Cor-de-Rosa	Paars	Pink	Pink	Rosa	Pinkki	Růžová	Rózsaszín	Różowy
BL	Blue	Blau	Azul	Bleu	Blu	Azul	Blauw	Blå	Blått	Blå	Sininen	Modrá	Kék	Niebieski
YL	Yellow	Gelb	Amarillo	Jaune	Giallo	Amarelo	Geel	Gul	Gult	Gul	Keltainen	Zlutá	Sárga	Żółty
WT	White	Weiss	Blanco	Blanc	Bianco	Branco	Wit	Hvid	Hvitt	Vit	Valkoinen	Bílá	Fehér	Biały
BR	Brown	Braun	Marrón	Brun	Marrone	Marrom	Bruin	Brun	Brunt	Brun	Ruskea	Hnědá	Barna	Brazowy
GY	Grey	Grau	Gris	Gris	Grigio	Cinzent	Grijs	Grå	Grått	Grå	Harmaa	Sedá	Szürke	Szary

14



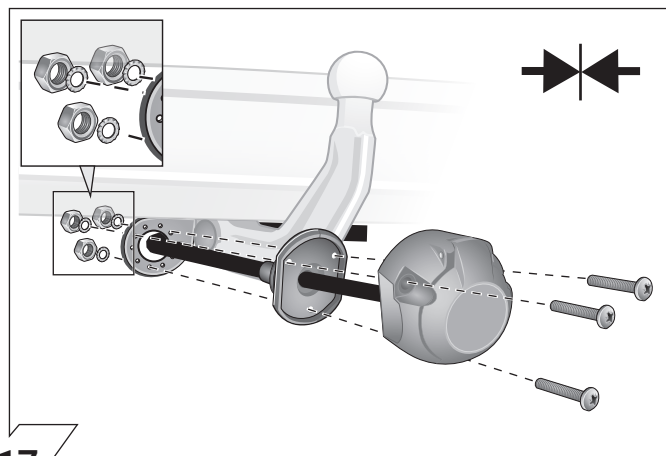
15



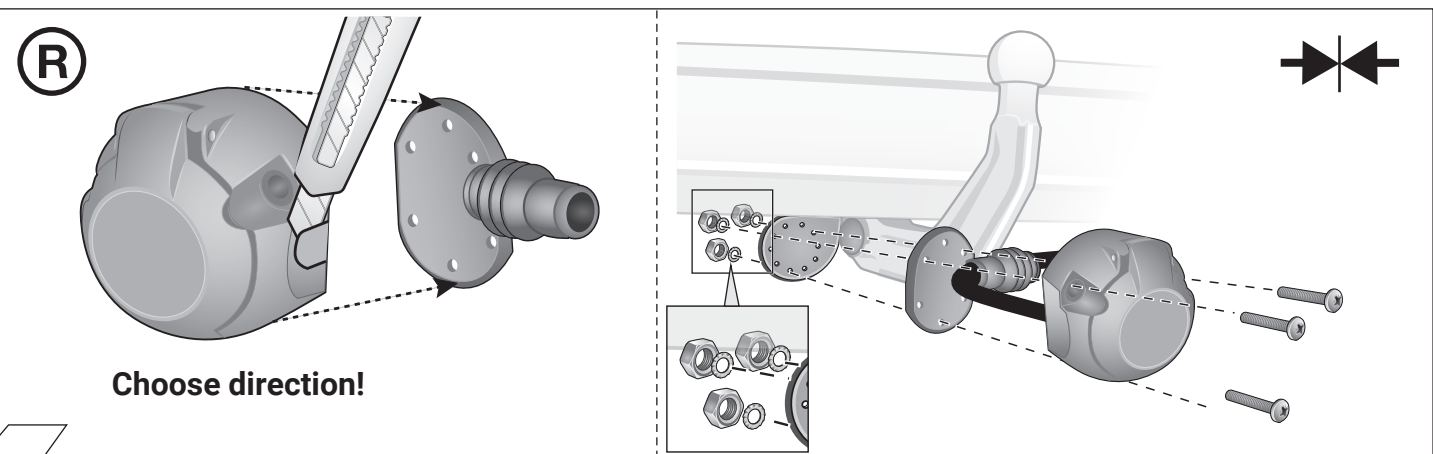
16

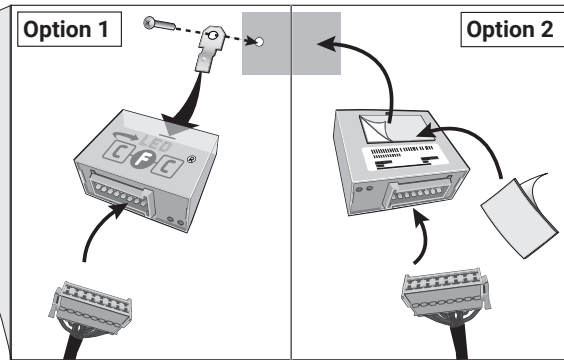
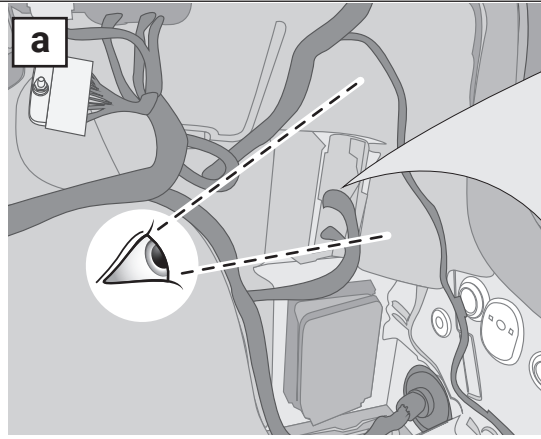
ISO 1724	Belegung der Steckdose / Maximale Ausgangsleistung Socket configuration / Maximum power output Correspondance des contacts de la prise / Puissance de sortie maximale Abbinamento della presa / Uscita di alimentazione massima Indeling van de steekdoos / maximaal uitgangsvermogen			
	1/L	BK/WT	21W	
	2	WT	42W	
	3/31	BR		
	4/R	BK/GN	21W	
	5/58-R	GY/RD	52W	
	6/54	BK/RD	63W	
	7/58-L	GY/BK	52W	

17

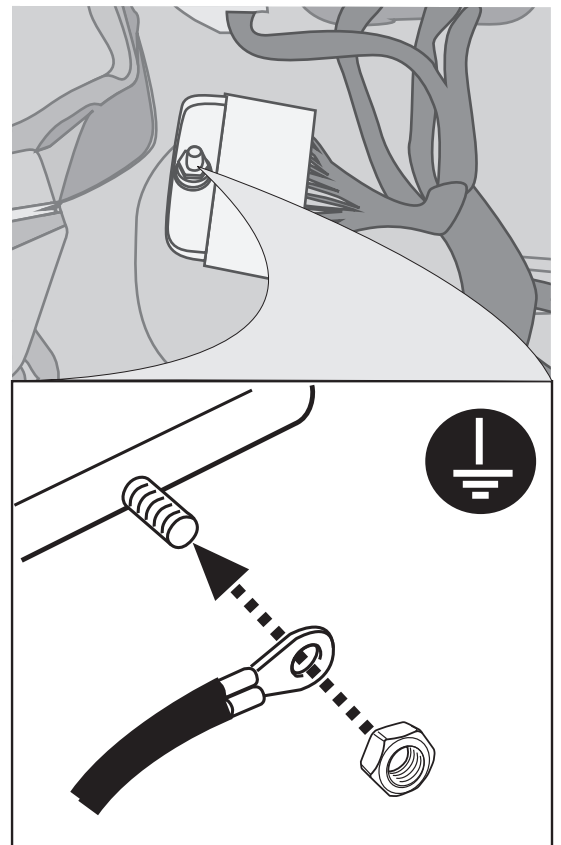
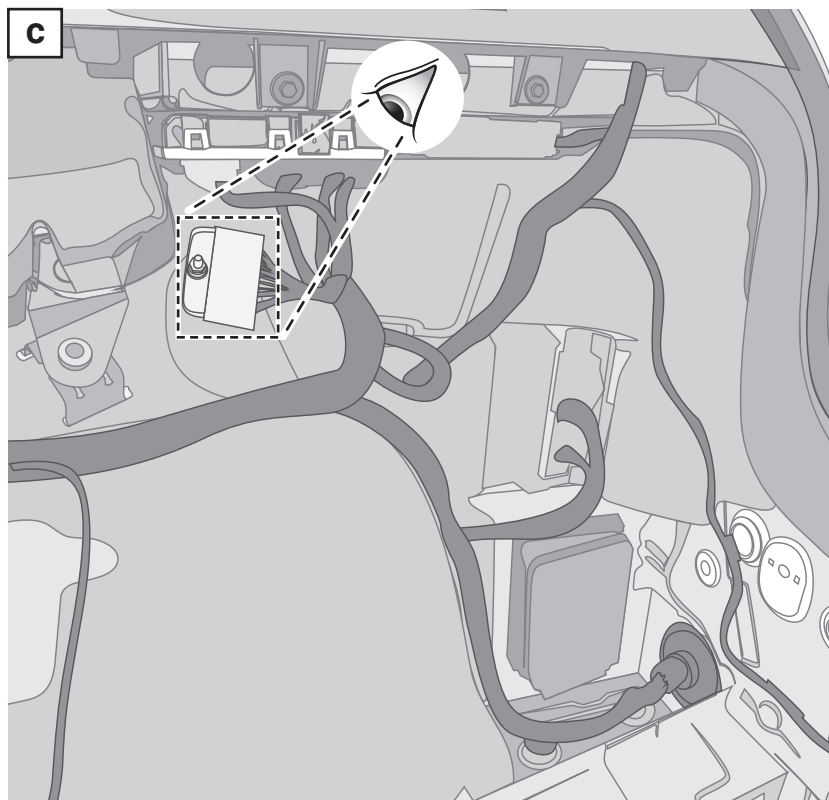
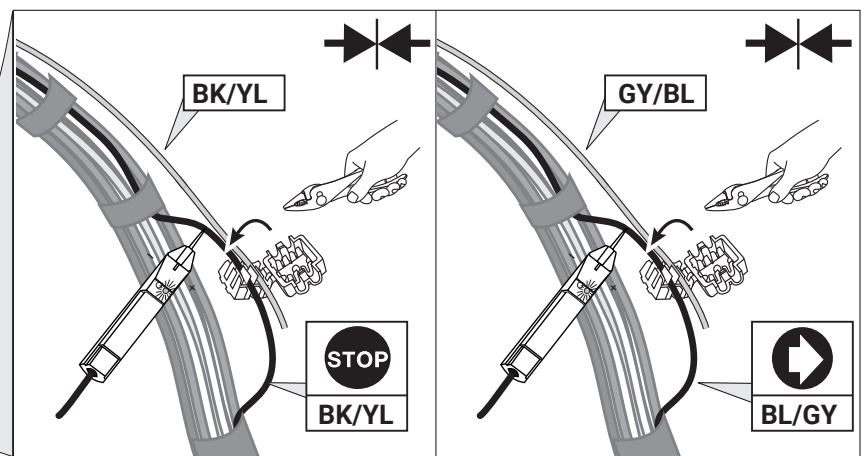
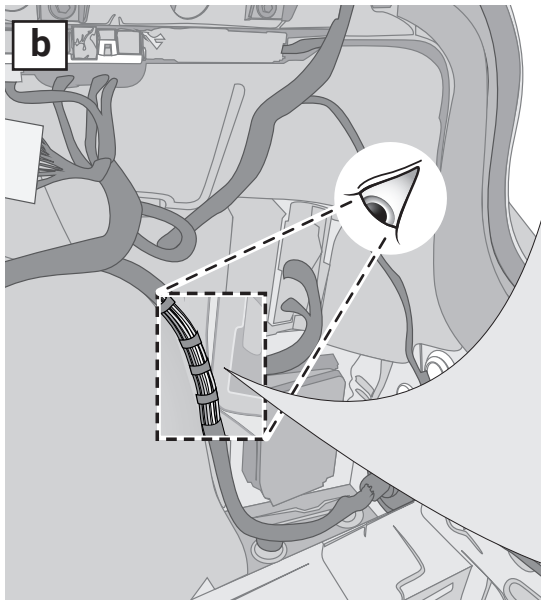


18

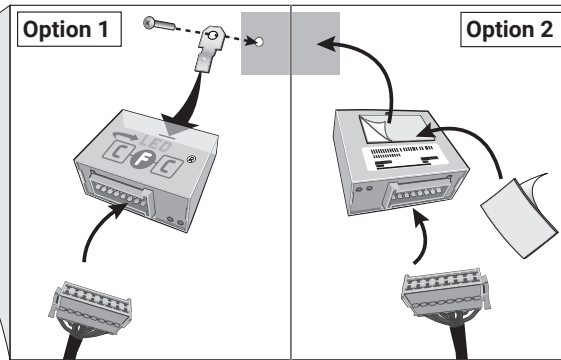
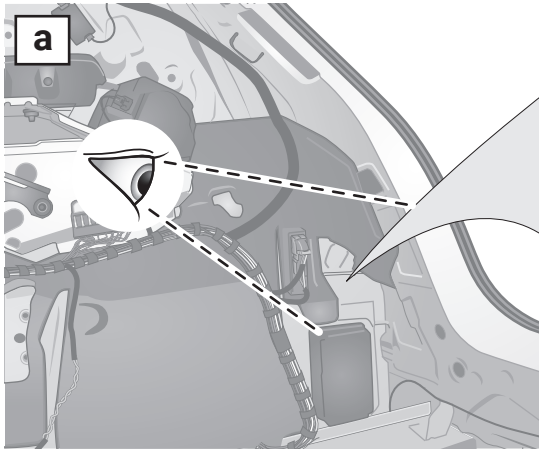




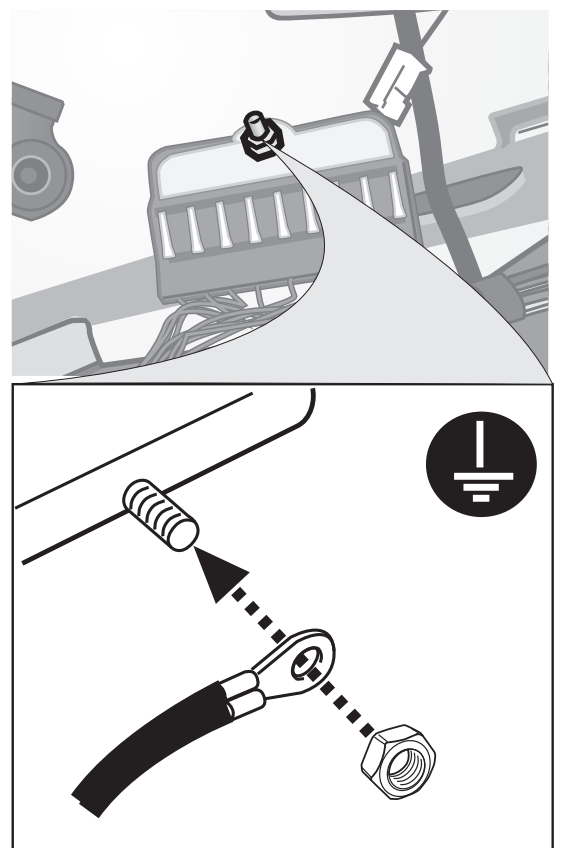
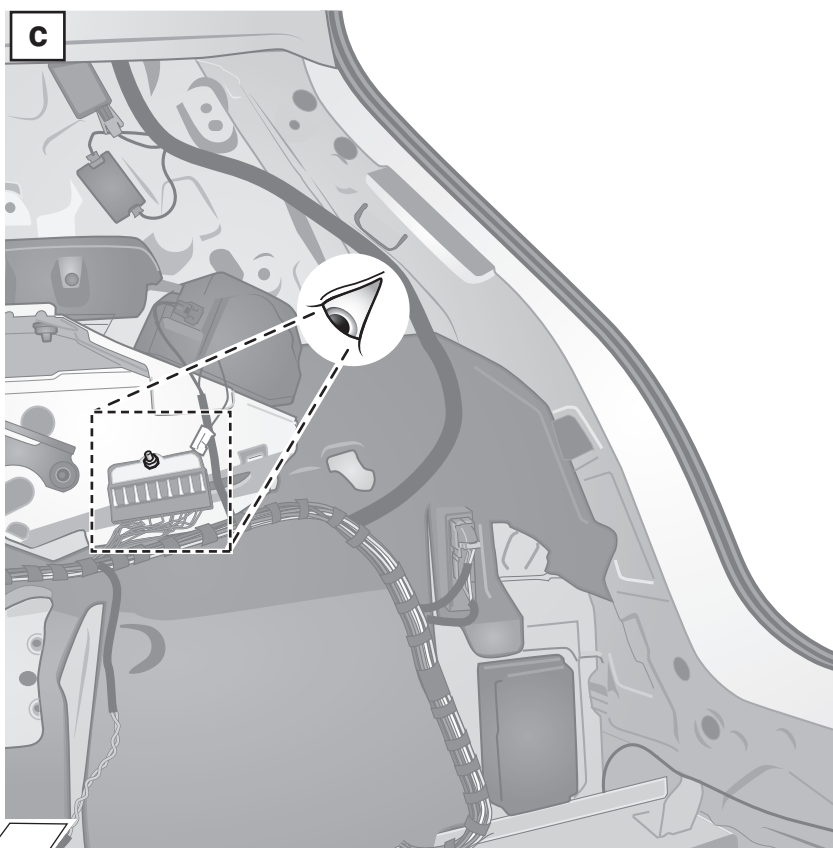
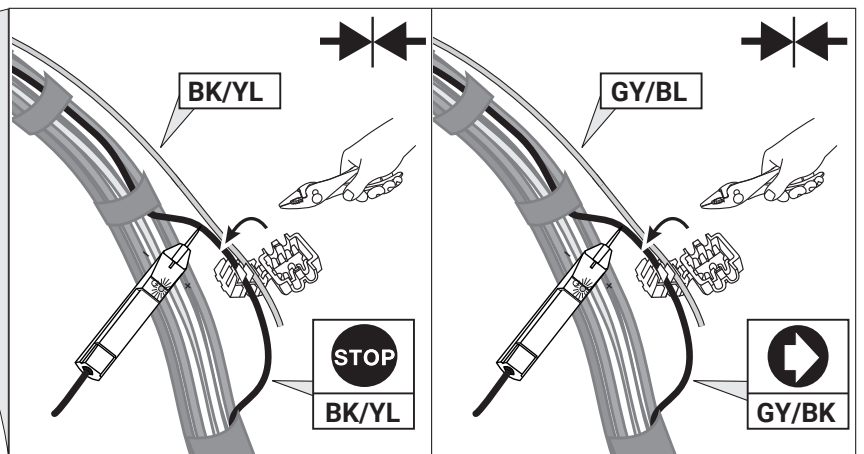
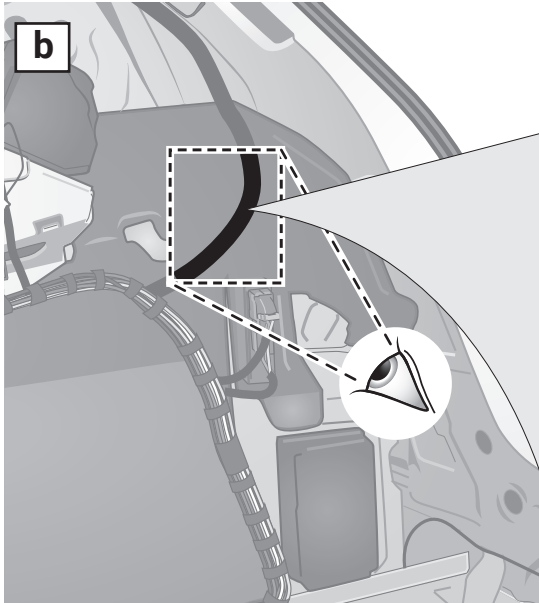
Important!
Please note
informations in
picture 1!

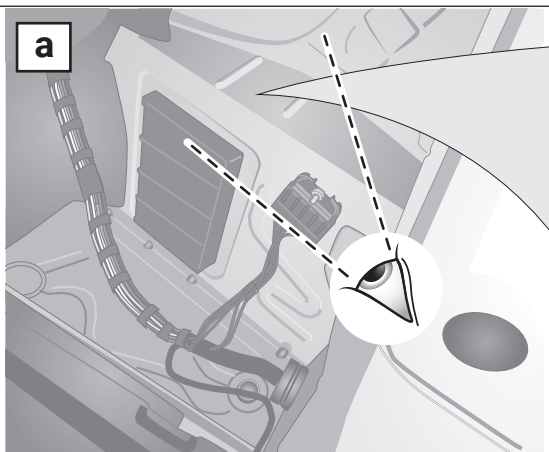


BMW F40

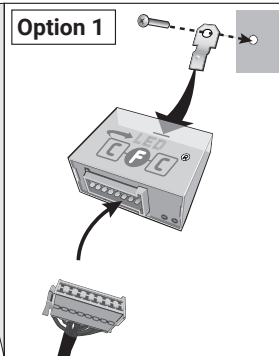


Important!
Please note
informations in
picture 1!

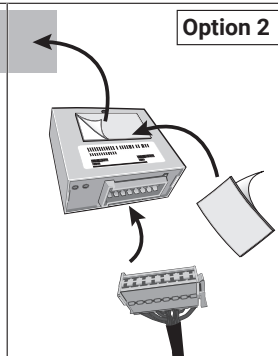




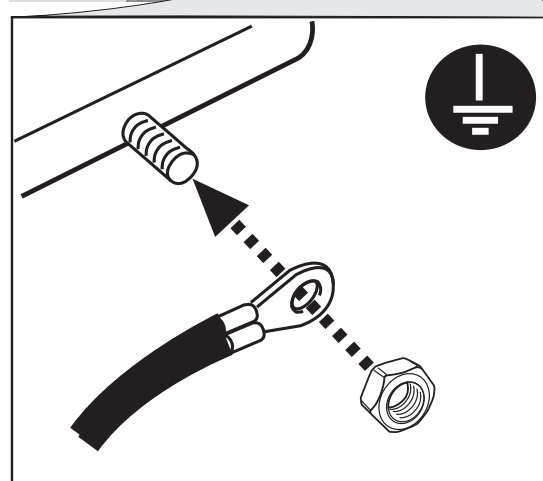
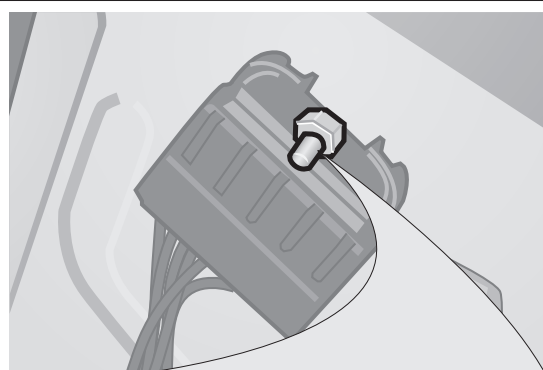
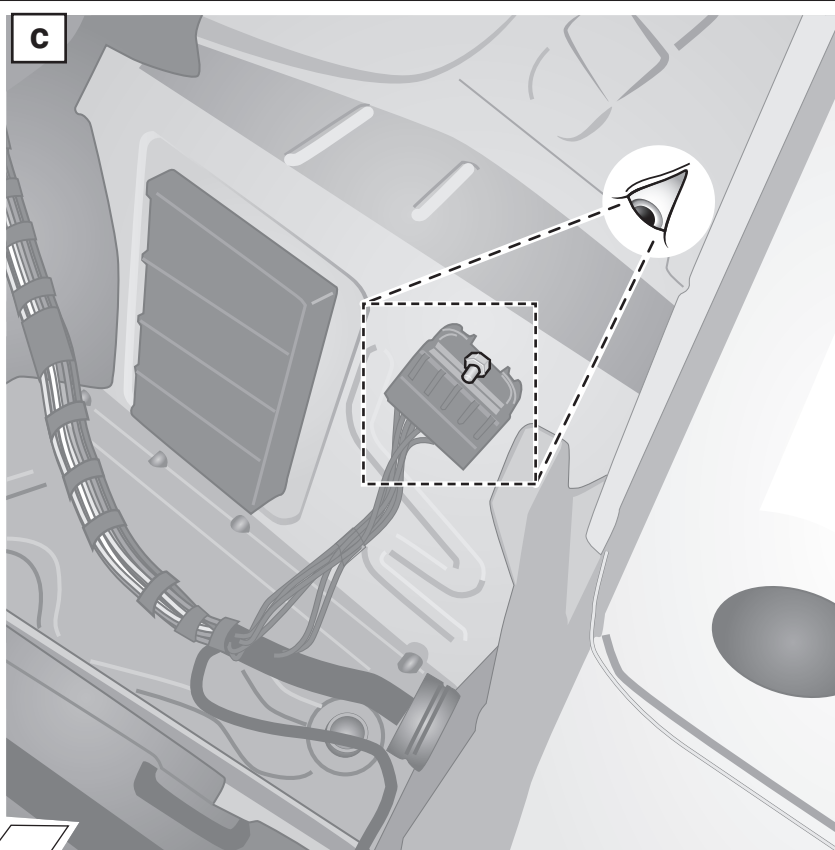
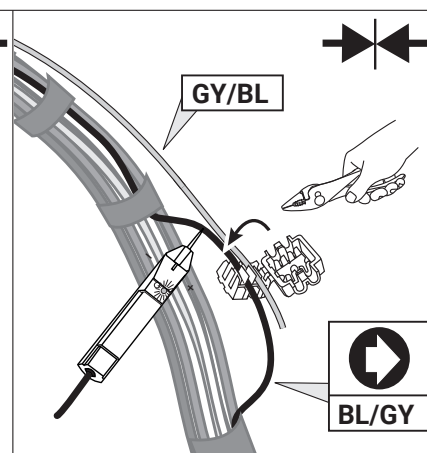
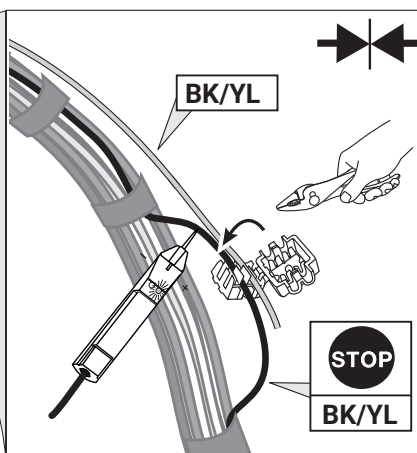
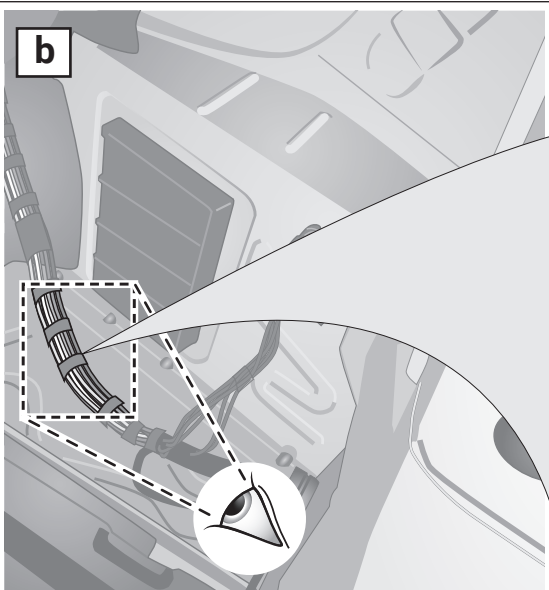
Option 1

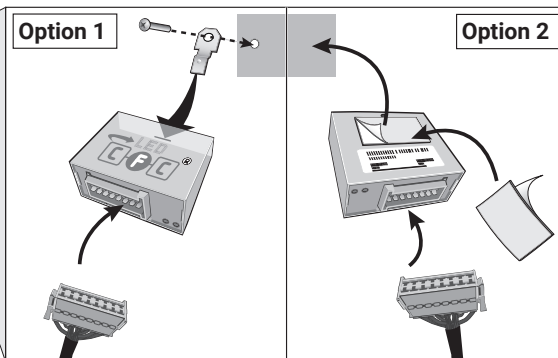
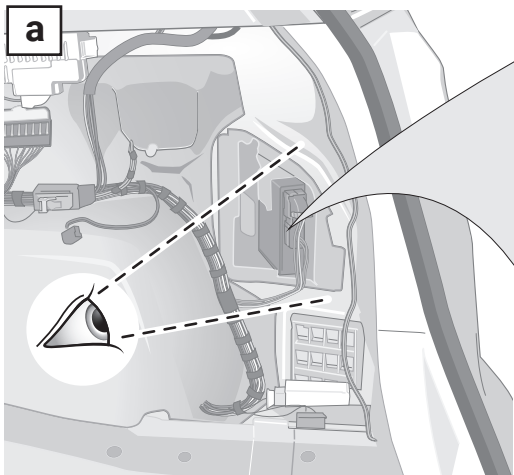


Option 2

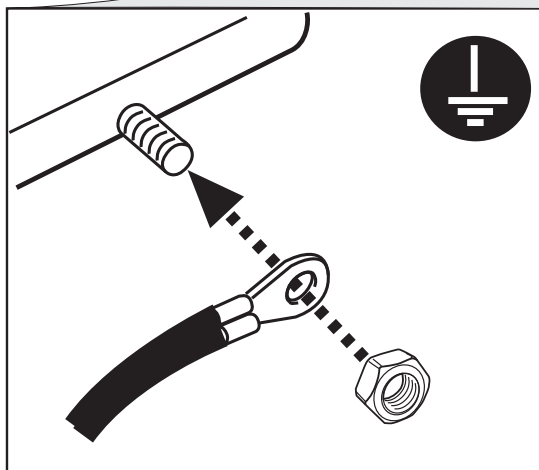
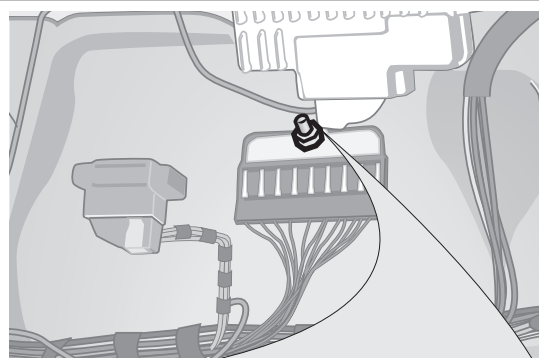
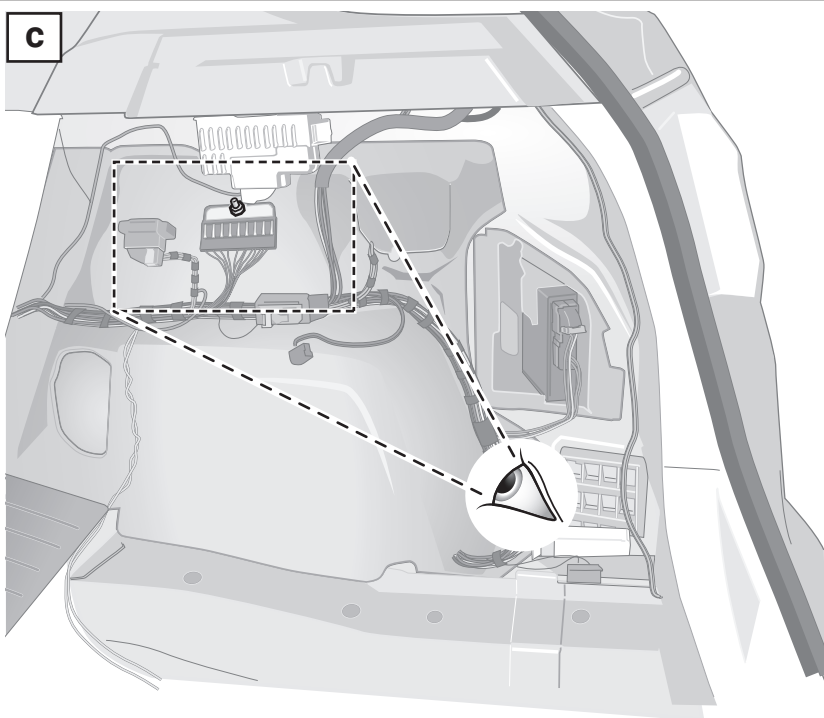
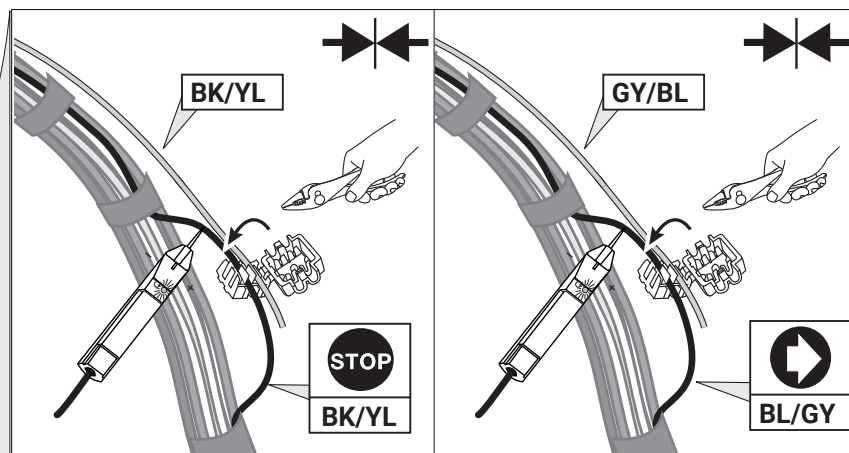
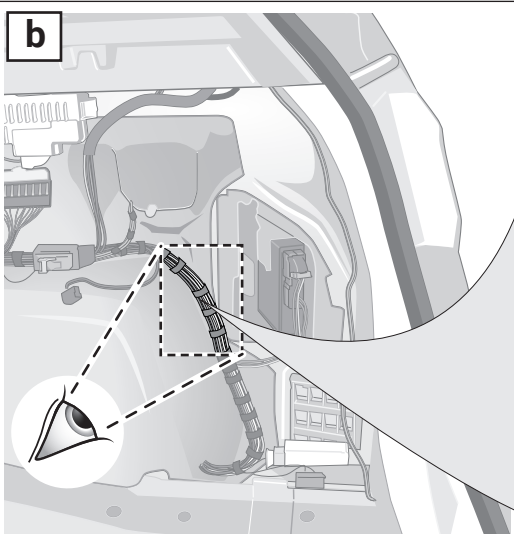


Important!
Please note
informations in
picture 1!

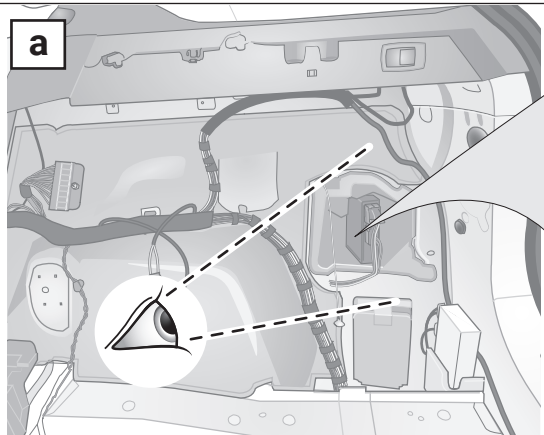




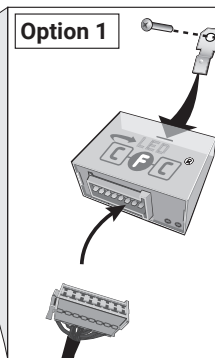
Important!
Please note
informations in
picture 1!



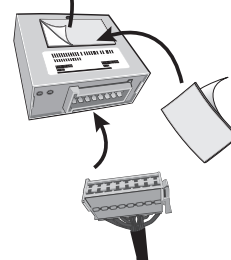
BMW F48



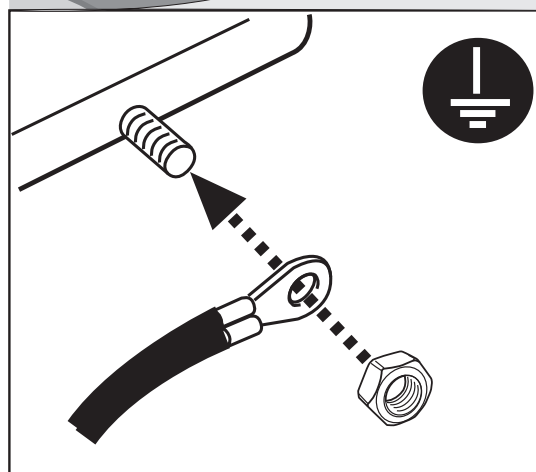
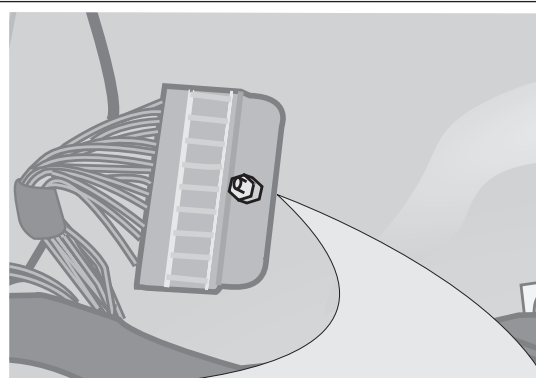
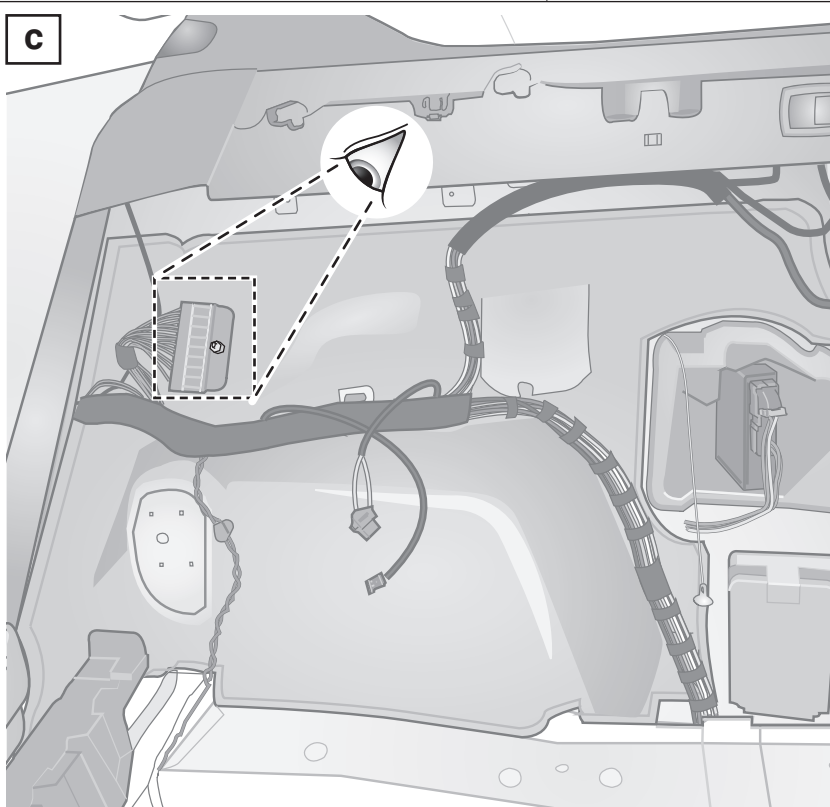
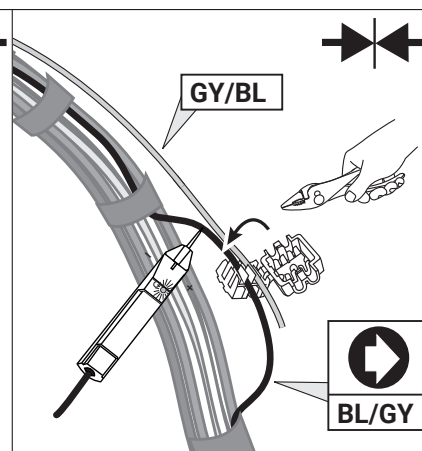
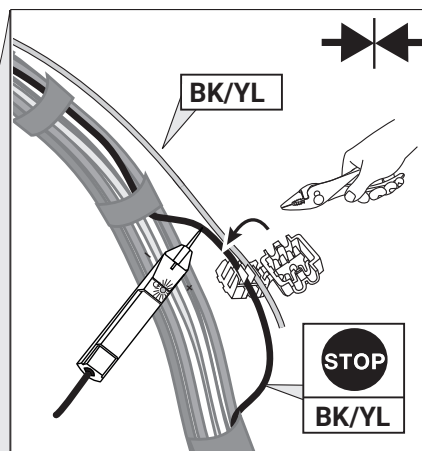
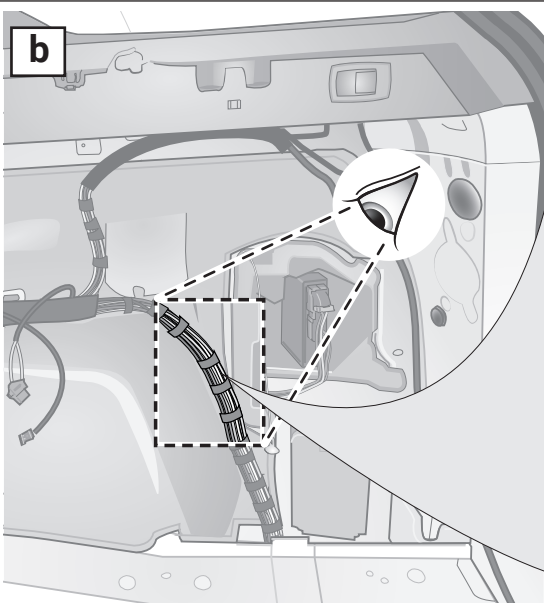
Option 1



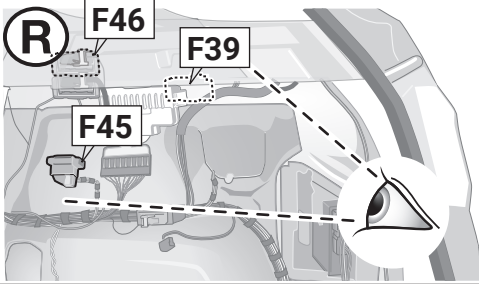
Option 2



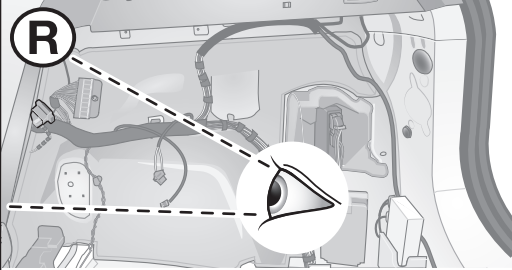
Important!
Please note
informations in
picture 1!



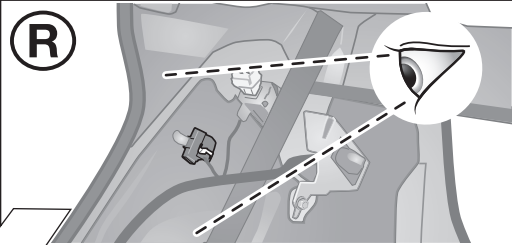
BMW F45 / F46 / F39



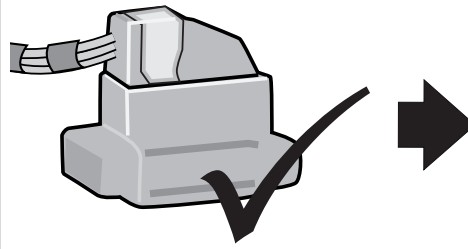
BMW F48



BMW F40 / F44

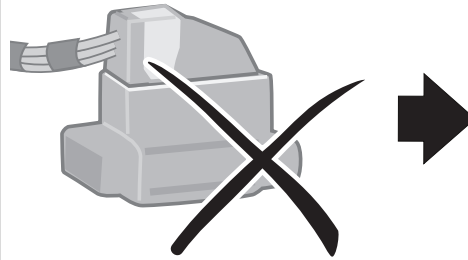


CAN-Data Wire



OPTION 1

25 - 29
34 - 46



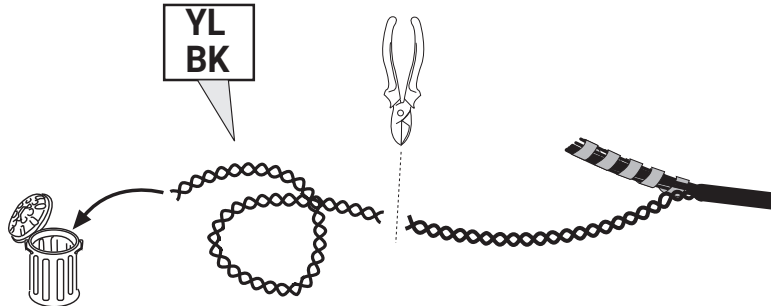
OPTION 2

30 - 46

Important!
Please note informations in picture 1!

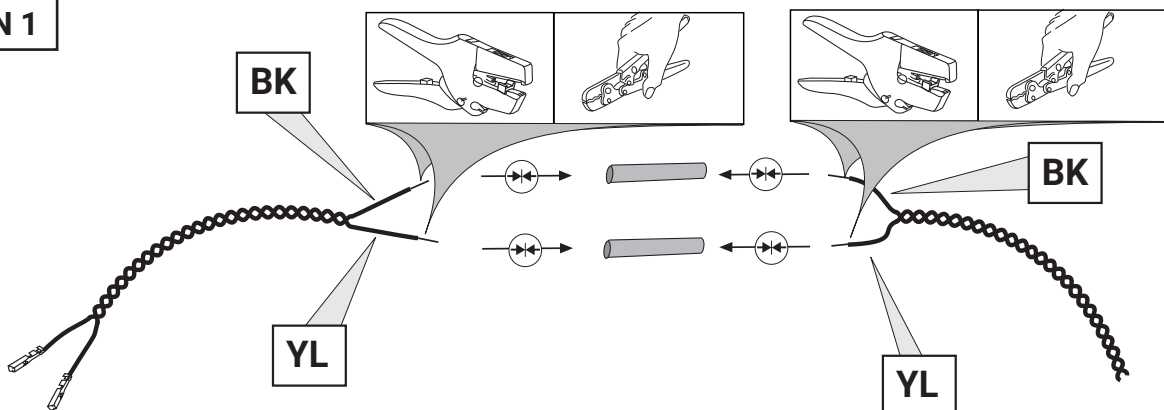


OPTION 1



cut to length !

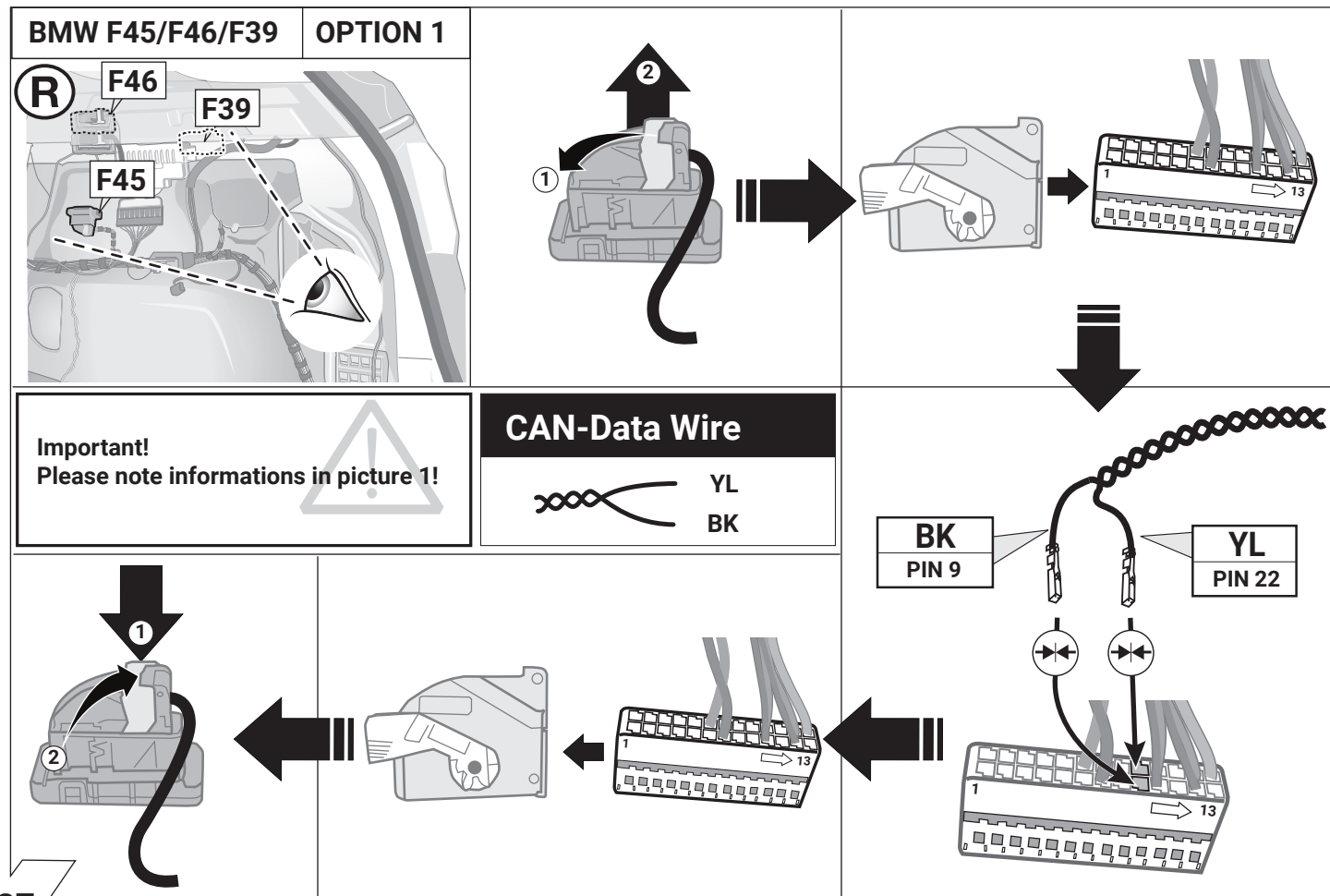
OPTION 1



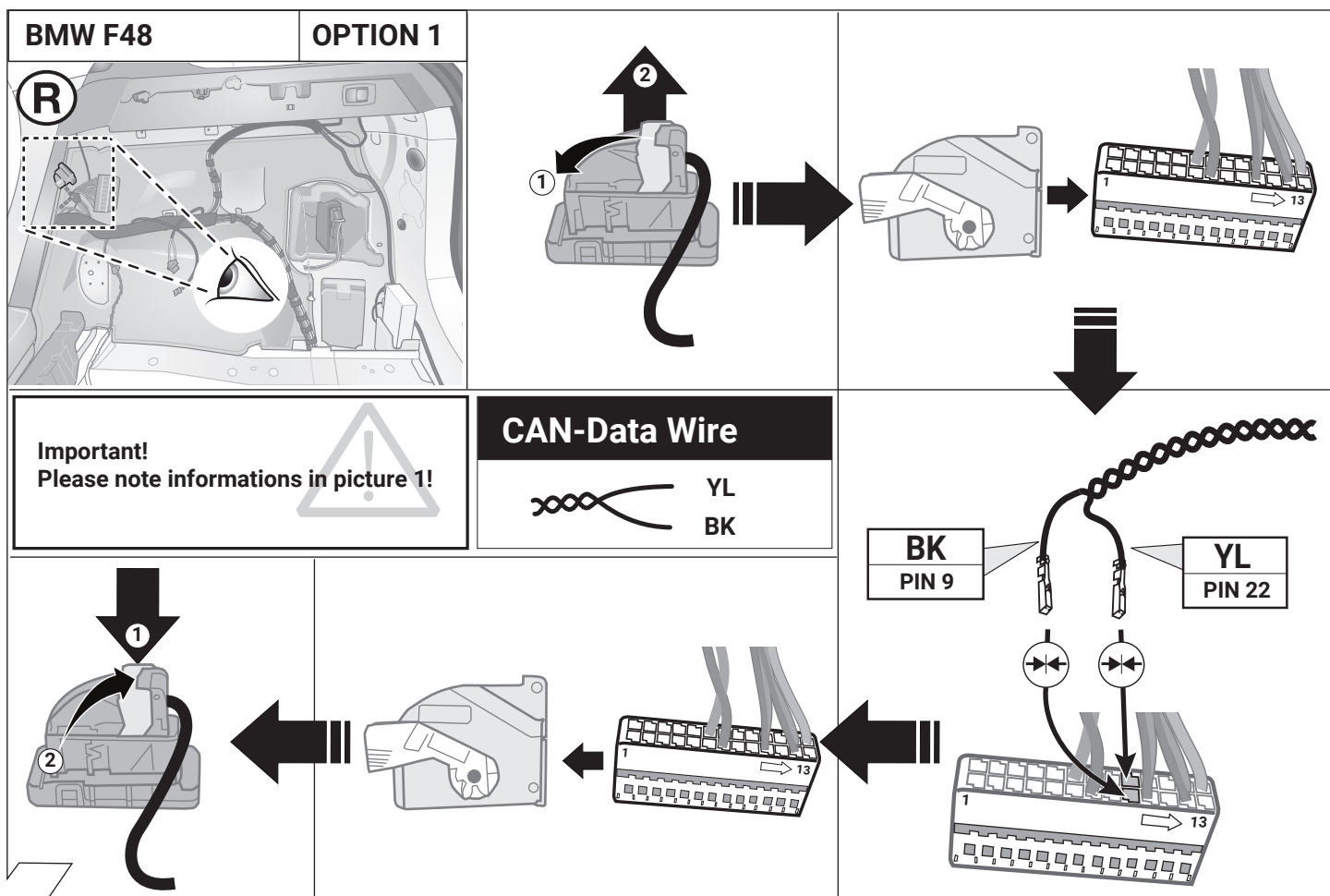
24

25

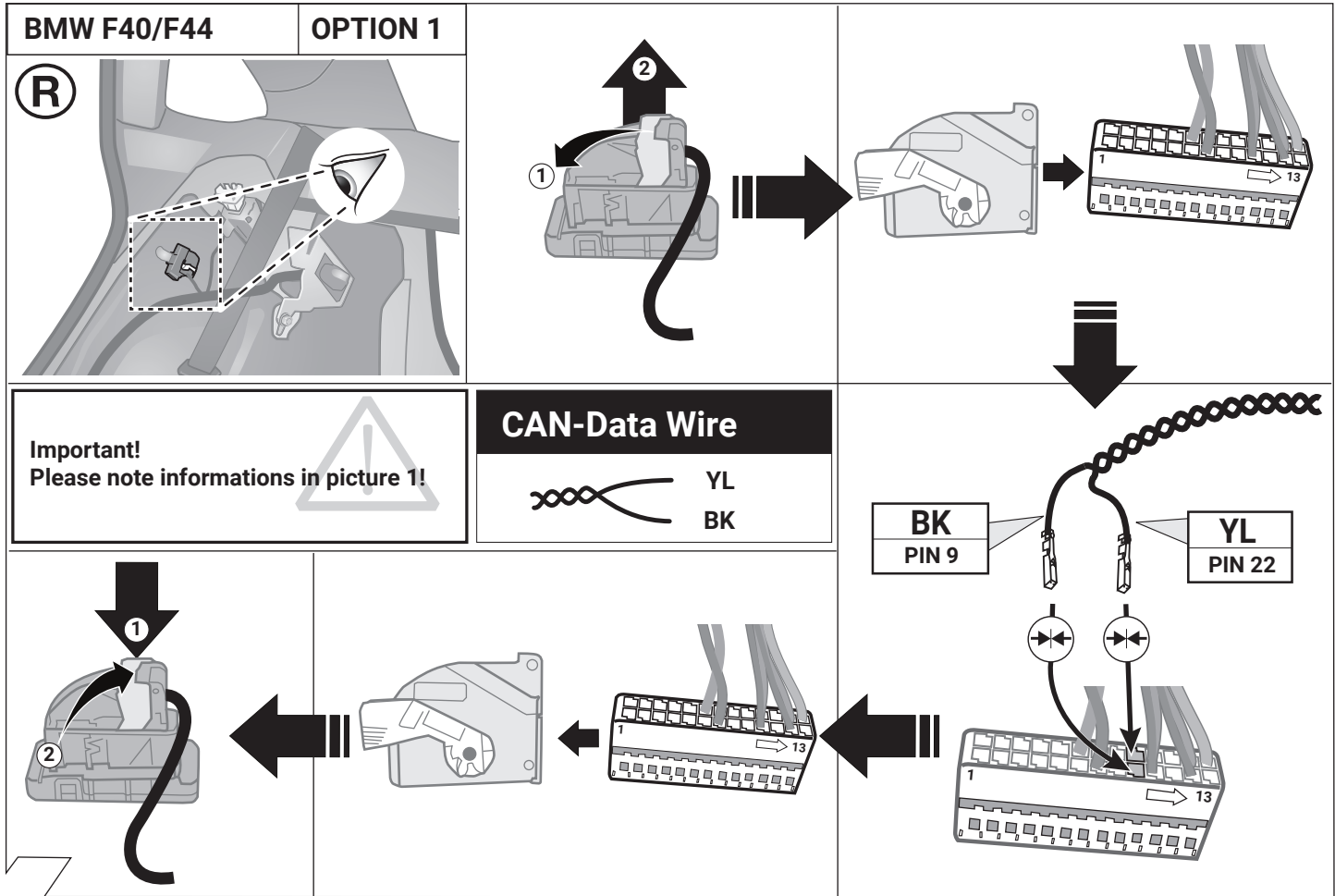
26



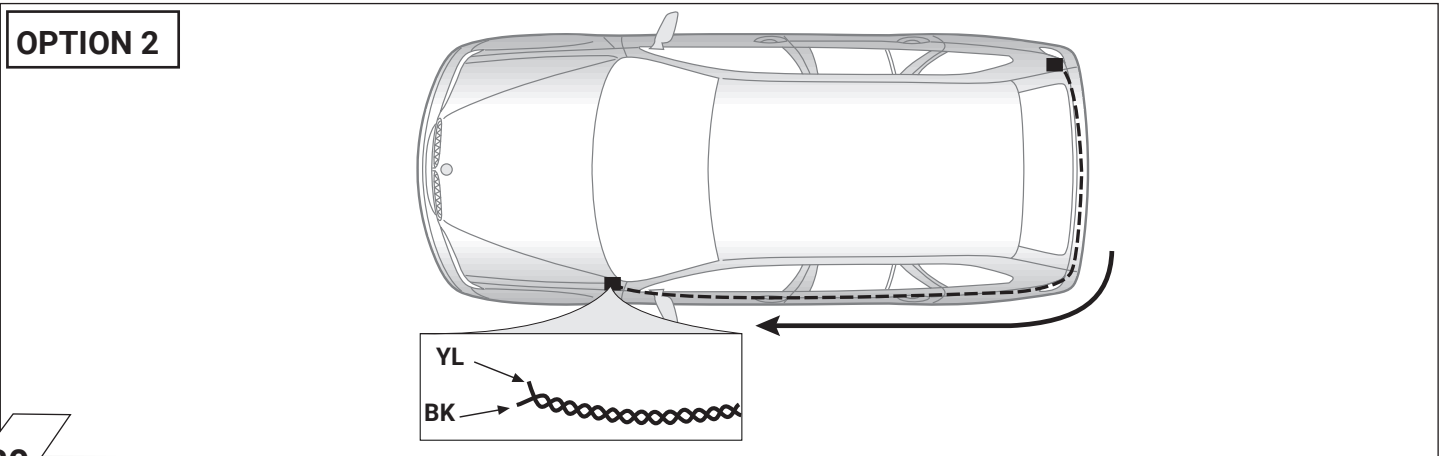
27



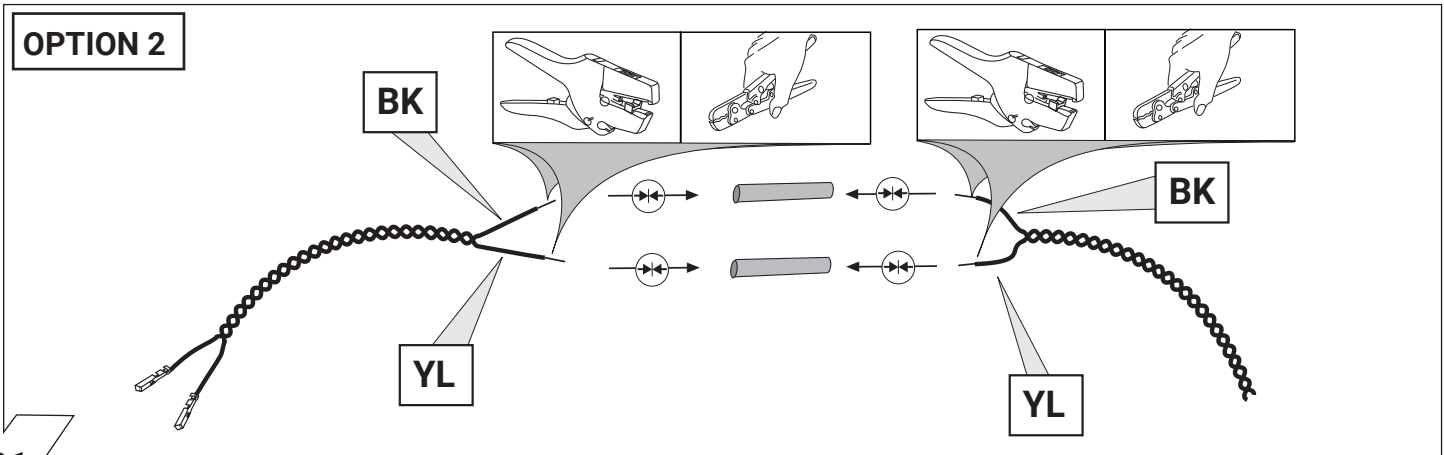
28



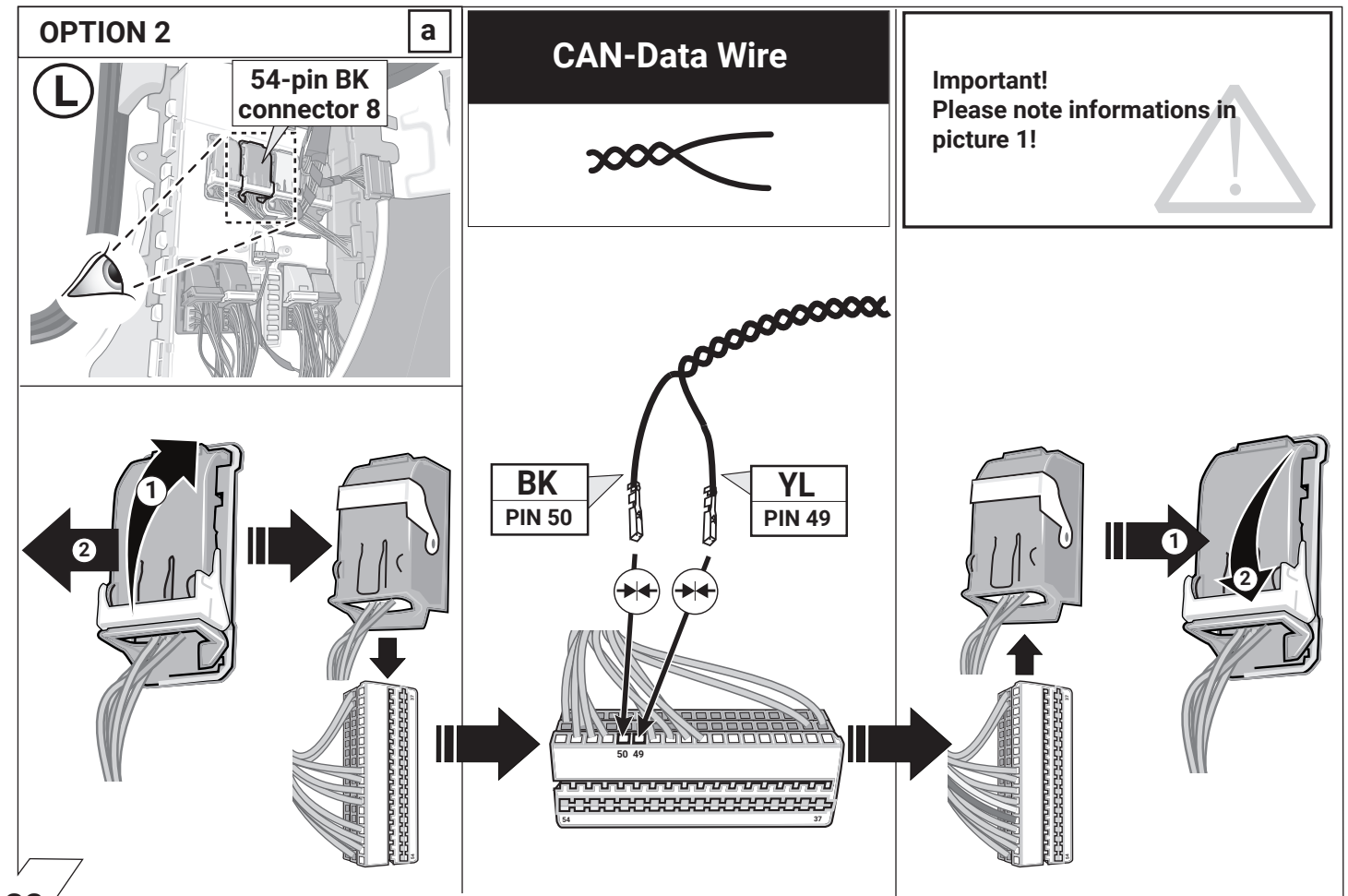
29



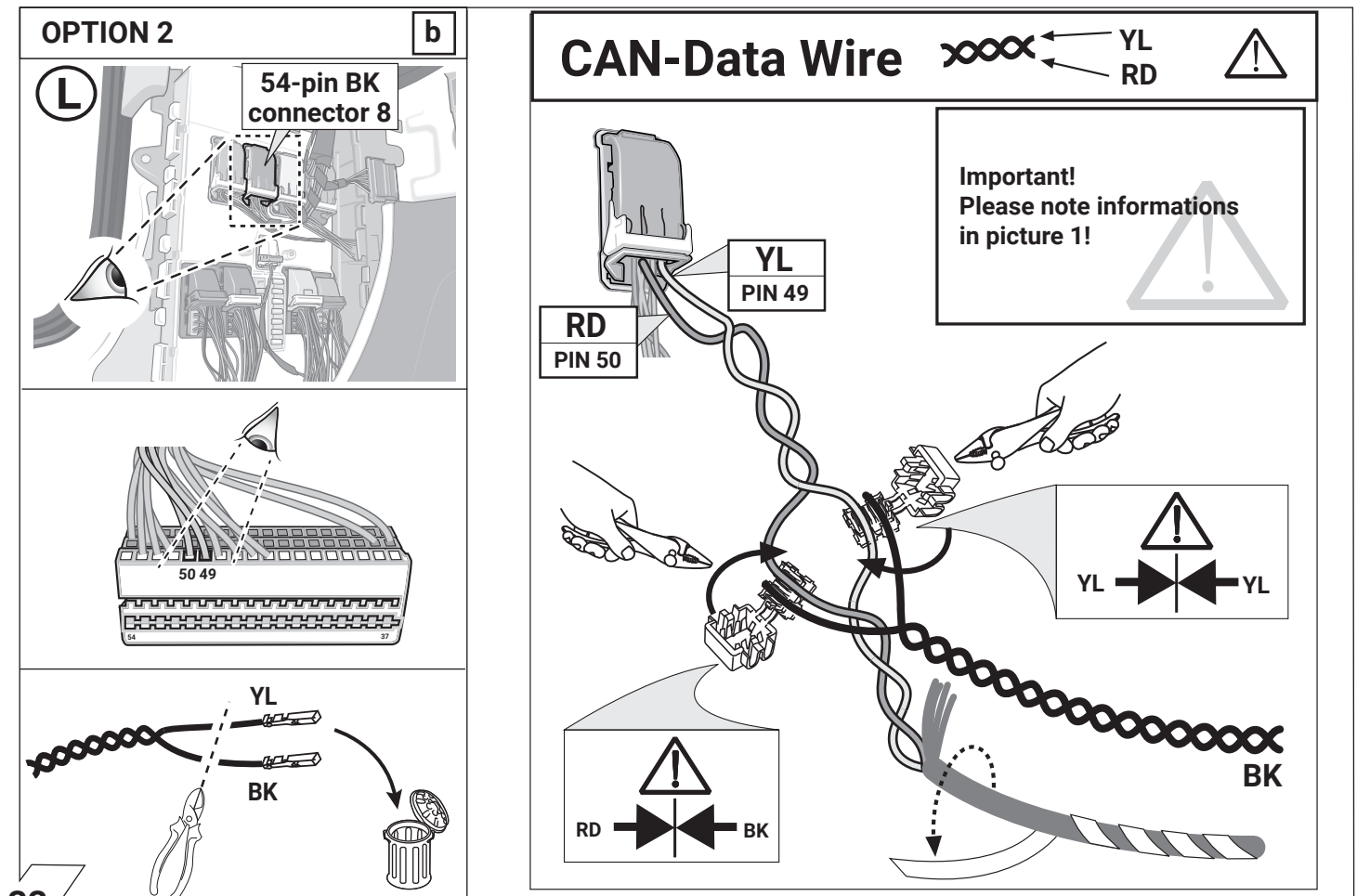
30



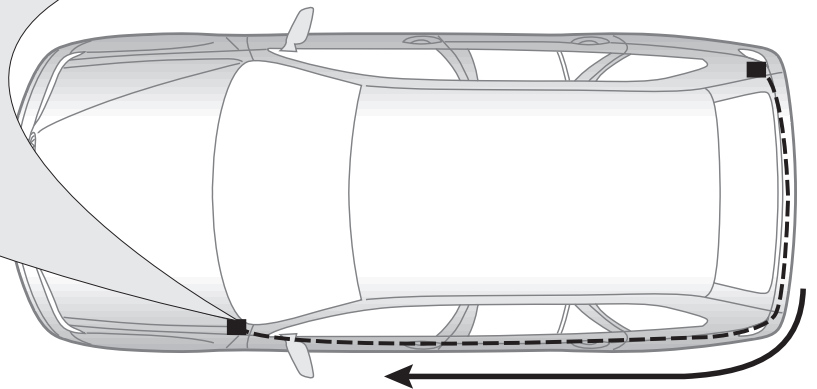
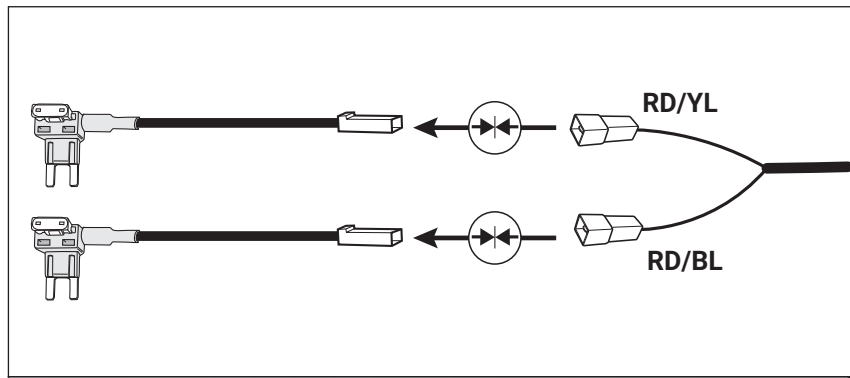
31



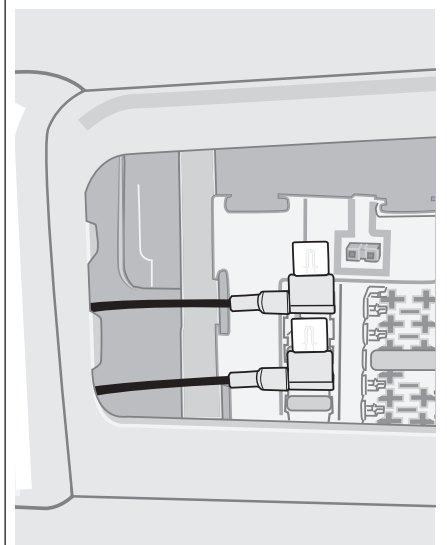
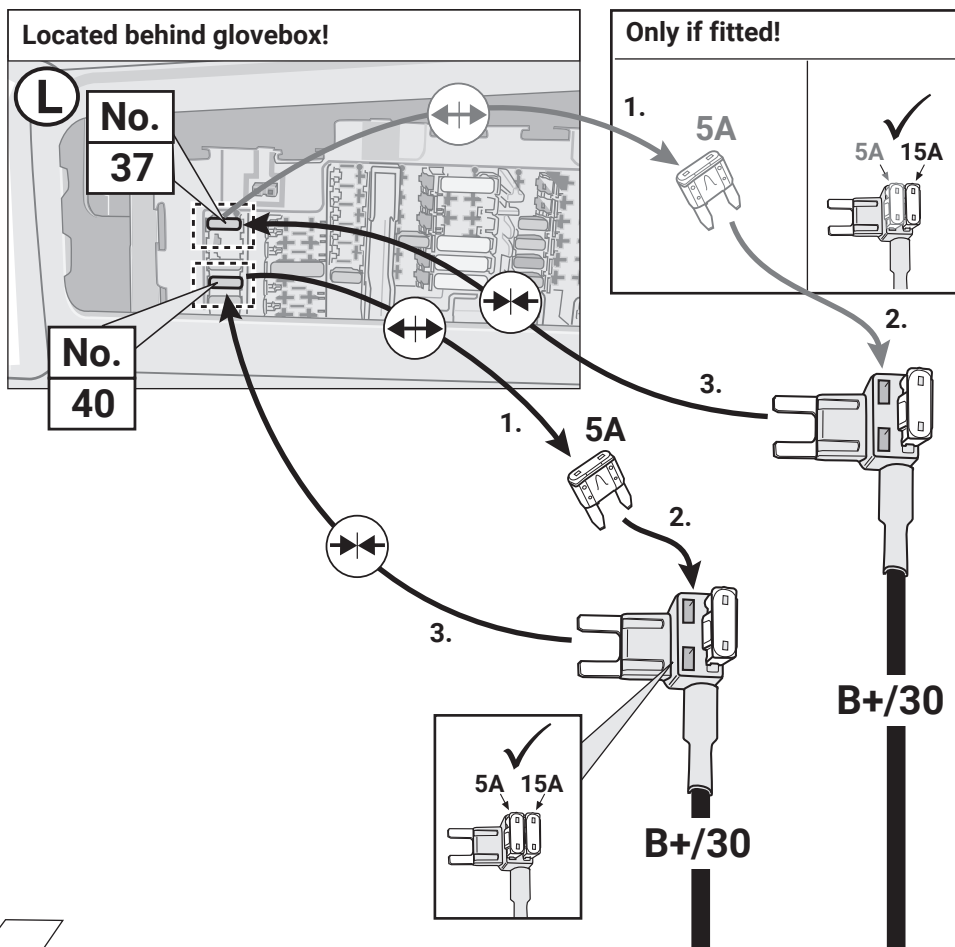
32



33



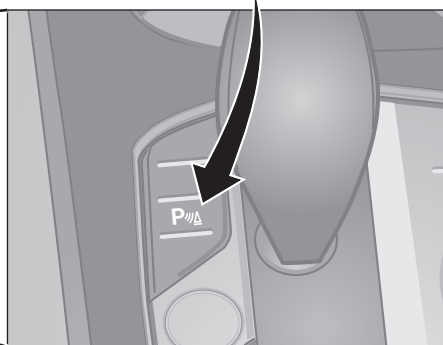
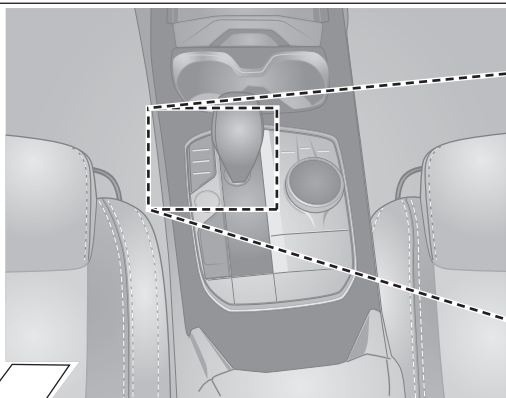
34



Important!
Please do not mount the fuse tap and its wiring output in the other direction!

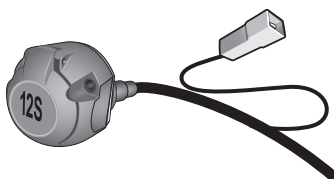
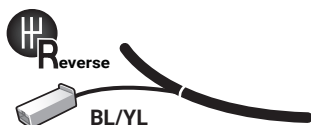
35

F40 / F44



36

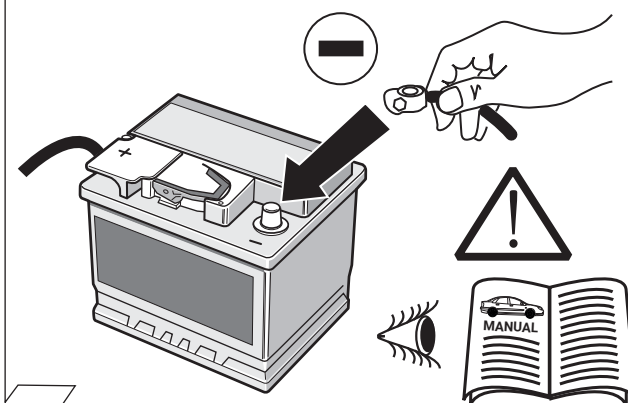
OPTIONAL



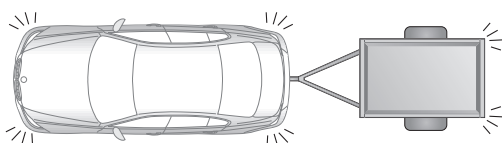
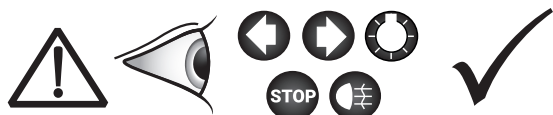
12S

Supplementary harness

37



38



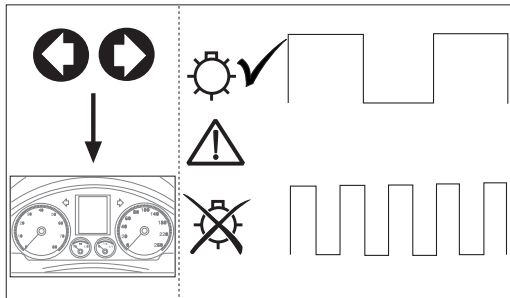
39

OPTIONAL

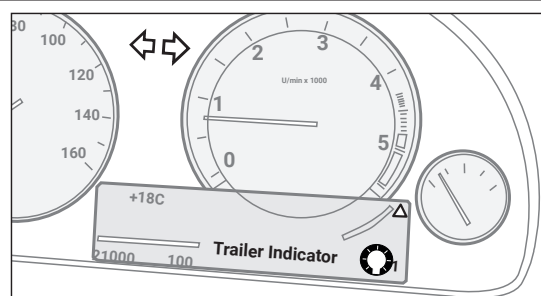
Trailer Simulator
for
7- and 13-pin
Sockets



40



LED



Trailer Indicator

41

SETUP

1.

2. Ignition ON

3.

4.

only
F38 / F45 / F46 / F48

P

42

Optional: Adapter socket

43

44

45

46

D Diagnosefunktion der Kontroll-LED's	GB Diagnosis function of control LEDs	F Fonction diagnostic des LED de contrôle
I Funzione di diagnostica dei LED di controllo	E Función de diagnóstico de los LEDs de control	NL Diagnosefunctie van de controle-LED's
<div><div><div></div><div>Ignition OFF</div></div><div><div></div><div>No CAN-Data = Standby / Sleepmode</div><div></div></div></div>		
<div><div><div></div><div>Ignition ON</div></div><div><div></div><div>GN </div><div></div><div></div></div></div>		
<div><div><div></div><div>Ignition ON</div></div><div><div></div><div>GN </div><div></div><div></div></div></div>		
<div><div><div></div><div>Ignition ON</div></div><div><div><div></div><div>3. RD 1x max 60 sec.</div><div><div><div>CAN-Data Wire</div><div></div></div><div><div>PIN 13+14</div><div></div></div></div><div>Ignition OFF</div><div>oder / or</div><div><div><div>/31:</div><div></div><div>PIN 1</div><div></div><div></div><div></div></div><div></div></div></div></div></div>		
<div><div><div></div><div>Ignition ON</div></div><div><div></div><div>RD </div><div><div><div>B+/30:</div><div></div><div>PIN 2 oder / or 4</div><div></div><div></div><div></div></div><div></div></div></div></div>		
D Blinküberwachung und Leuchten-Substitution bei Ausfall der Anhänger-Blinkleuchten	GB Indicator failure detection and lamp substitution if the trailer indicators fail	
Der Ausfall von einer oder von beiden Anhänger-Blinkleuchten wird je nach Fahrzeugtyp und Ausführung des verbauten Elektro-Einbausatzes wie folgt angezeigt:	The failure of a single or on both trailer indicators will be shown depending on the type of vehicle and electric kit installed as follows:	
<ul style="list-style-type: none">• Erhöhung / Verdoppelung der Blinkfrequenz• Volltextmeldung im Display / Kombi-Instrument• Aktivierung Kontrollleuchte für Lampenausfall• Akustische Warnung via Buzzer oder Voice-Message	<ul style="list-style-type: none">• Increase in the flashing frequency• Text message in the Display / combi-instrument• Activated control lamp for light failure• Audible warning via Buzzer or Voice-Message	
Bei einem Blinkleuchten-Ausfall ersetzt die gleichseitige Rückleuchte durch Aufleuchten in der Blinkfrequenz eine defekte Anhänger-Blinkleuchte (♦ Leuchten-Substitution!).	If an indicator fails the left or right rear light compensates the faulty indicator by flashing at the correct frequency! (♦ lamp substitution).	
F Surveillance des clignotants et substitution des feux en cas de panne des clignotants de la remorque	I Controllo delle frecce e sostituzione delle lampade in caso di guasto alle frecce del rimorchio	
La panne d'un ou des deux clignotants de la remorque est indiquée de la façon suivante en fonction du type de véhicule et du modèle de module électrique monté:	A seconda del tipo di veicolo e della versione del kit elettrico montato, il guasto di una o di entrambe le frecce del rimorchio si manifesta come segue:	
<ul style="list-style-type: none">• Augmentation / doublement de la fréquence de clignotement• Message complet sur l'affichage / l'instrument combiné• Activation du voyant de contrôle pour panne de lampe• Avertissement sonore via buzzer ou message vocal	<ul style="list-style-type: none">• Aumento/raddoppio della frequenza di lampeggiamento• Full text display / strumento combinato• Attivazione della spia di controllo per il guasto lampada• Segnalazione acustica mediante cicalino o messaggio vocale	
En cas de panne du clignotant, le feu arrière du côté de la panne remplace un clignotant de remorque défectueux en s'allumant à la même fréquence que le clignotant! (♦ Substitution des feux!).	In caso di guasto alla luce della freccia, la luce posteriore dello stesso lato si accende sostituendo nella frequenza del lampeggio la freccia difettosa del rimorchio. (♦ Sostituzione delle lampade!).	
E Control de intermitentes y sustitución de lámparas en caso de fallo de los intermitentes del remolque	NL Knippercontrole en lampvervanging bij uitval van de knipperlampen van een aanhangwagen	
El fallo de uno o de ambos intermitentes del remolque se indicará de la siguiente manera en función del tipo del vehículo y de la ejecución del juego de montaje eléctrico montado:	De uitval van één of beide knipperlampen van een aanhangwagen wordt afhankelijk van het voertuigtype en de uitvoering van de ingebouwde elektroset als volgt aangegeven:	
<ul style="list-style-type: none">• Aumento/duplicación de la frecuencia de parpadeo• Mensaje de texto completo en el display/instrumento combinado• Activación de la lámpara piloto para el fallo de lámparas• Advertencia acústica mediante zumbador o mensaje de voz	<ul style="list-style-type: none">• Verhoging / verdubbeling van de knipperfrequentie• Volledige tekstweergave op het display / combi-instrument• Activering controlelampje voor uitval van een lamp• Akoestische waarschuwing via buzzer of Voice-Message	
Si hay un fallo de intermitente, la luz trasera del mismo lado reemplazará la lámpara defectuosa del intermitente parpadeando en la misma frecuencia que el intermitente (♦ Sustitución de lámparas!).	Bij een uitval van (een) knipperlamp(en) vervangt het gelijkzijdige achterlicht door aan te flitsen bij de knipperfrequentie een defecte knipperlamp van een aanhangwagen (♦ Lampvervanging!).	

	D	ERKLÄRUNG SYMBOL	GB	SYMBOL EXPLANATION	F	EXPLICATION DES SYMBOLES	I	SPIEGAZIONE DEI SIMBOLI	ES	EXPLICACIÓN DE LOS SÍMBOLES	NL	VERKLARING SYMBOL	PL	OBJASNIENIA SYMBOLI	SK	VYSVETLIVKY K SYMBOL
		linke (58-L) bzw. rechte (58-R) Schlussleuchte		left (58-L) respectively right (58-R) tail light		feu arrière gauche (58-L) respectivement droite (58-R)		luce posteriore sinistra (58-L) rispettivamente destra (58-R)		plato trasero izquierdo (58-L) respectivamente derecho (58-R)		Linker (58-L) c.q. rechter (58-R) achterlicht		Lewe (58-L) lub prawe (58-R) koncowe swiatlo		Ľavé (58-L) resp. pravé (58-R) koncové svetlá
		Bremsleuchte (54) / 3. Bremsleuchte (54)		stop light (54) / high mounted, third stop light (54)		feu de stop (54) / 3ème feu de stop (54)		luce d'arresto (54) / 3. luce d'arresto (54)		luz de freno (54) / tercera luz de freno (54)		Remlicht (54) / 3e remlicht (54)		Światło stop (54) / trzecie światło stop (54)		Brzdové svetlá (54) / tretie brzdové svetlo (54)
		Fahrtrichtungsanzeiger links		turn signal indicator left		feu indicateur de direction gauche		indicatore di direzione sinistra		luz indicadora de dirección de marcha izquierda		Richtingaanwijzer links		Kierunkowskaz lewy		Smerové svetlo ľavé
		Fahrtrichtungsanzeiger rechts		turn signal indicator right		feu indicateur de direction droite		indicatore di direzione destra		luz indicadora de dirección de marcha derecha		Richtingaanwijzer rechts		Kierunkowskaz prawy		Smerové svetlo pravé
		Nebelschlussleuchte(n)		rear fog light(s)		feu (x) arrière (s) de brouillard		fendinebbia		luz (-ces) trasera (s) antineblia (s)		Mistachterlicht(en)		przeciwmgiełne światło		Hmlové svetlo(á)
		Rückfahrleuchte(n)		reversing light(s)		feu (x) de marche arrière		luce (i) retromarcia		luz (-ces) de marcha atrás		Achteruitrijlicht(en)		Światło wsteczne		Spätné svetlo (á)
		Dauerstrom / Steckdose 13P Kammer 9		Permanent power supply / 13pin socket, chamber 9		courant continue / prise de courant à 13 pôles, compartiment 9		alimentazione continua / presa 13 poli, camera 9		positivo continuo / caja de anclufe a 13 polos, cámara 9		Continuustroom / stekkerdoos 13P kamer 9		staly plus/gniazdo 13 biegunowe, kontakt 9		Trvalé plus/zásuvka 13 pólová, kontakt 9
		Ladeleitung / Steckdose 13P Kammer 10		charging wire for trailer battery / 13pin socket, chamber 10		cable de charge / prise de courant à 13 pôles, compartiment 10		cavo di carica / presa 13 poli, camera 10		cable de carga / caja de anclufe a 13 polos, cámara 10		Laadraad / stekkerdoos 13P kamer 10		przewód ładujący/gniazdo 13 biegunowe, kontakt 10		Nabíjací kábel / zásuvka 13 pólová, kontakt 10
		Anhänger / Anhängererkennung		trailer / trailer recognition		remorque / détection de la fonction "remorque"		rimorchio / riconoscimento rimorchio		remolque / détectión del remolque		Aanhanger / aanhangeridentificatie		przyczepa / rozpoznanie przyczepy		Príves / rozpoznanie prívesu
		Dauerstrom / permanente Stromversorgung		Permanent current power supply		courant continue / alimentation électrique permanente		corrente / alimentazione continua		positivo continuo / alimentación de corriente permanente		Continuustroom / permanente stroomvoorziening		staly plus/stale napiecie		Trvalé plus / stály prívod prúdu
		Masse (31)		Ground or Earth (31)		masse (31)		massa (31)		masa (31)		Massa (31)		masa 31		Ukostrenie (31)
		Batteriepolklemme Anschluss Minus		ground connection battery terminal lug		borne "moins" de la batterie		connessione negativa della batteria		conexión negativa de batería		Accuopolklem aansluiting min		klema baterii - minus		Svorka batérie - mínus
		Batteriepolklemme Anschluss Plus		positive connection battery terminal lug		borne "plus" de la batterie		connessione positiva della batteria		conexión positiva de batería		Accuopolklem aansluiting plus		klema baterii - plus		Svorka batérie - plus
		Sicherung / Sicherungsstärke 20 Ampère		fuse / fuse capacity 20 Ampère		fusible / ampérage 20 ampères		fusibile / fusibile con capacity 20 Ampère		fusible / amperaje 20 amperes		Zekering / zekeringsterkte 20 Ampère		Bezpiecznik / ampera 20A		Poistka / výkon poistky 20 Amper
		Zigarettenanzünder / Zubehör-Steckdose		cigarette lighter / accessory socket		allume-cigare / prise d'accessoires		accendisigari / presa accessori		encendido de cigarillos / caja de accesorios		Sigarettenaanstekker / accessoiren stekkerdoos		Zapalniczka / gniazdo uzupełniające		Zapaľovač / doplnková zásuvka
		Lautsprecher / Warnummer		loudspeaker / buzzer		haut-parleur / vibreur		autoparlante / cicalino		altavoz / señal acustica de advertencia		Luidspreker / waarschuwingsszoemer		klakson		Reproduktor / klakson
		Einparkhilfe		park distance control		assistance au parking		sensori di parcheggio		ayuda para aparcar		Inparkeerhulp		czujnik(sensor) parkowania		Parkovací senzor
		Schalter / Funktionsursprung		switch / source of function		interrupteur / origine de fonction		interruttore / origine funzione		interruptor / origen de función		Schakelaar / functieoorsprong		Przełącznik		Prepínač / zdroj funkcie
		verbinden		Connect together		raccorder		connessione		conectar		Koppelen		połączyć		Spojiť
		trennen		disconnect		séparer		sconnessione		separar		Ontkoppelen		rozłączyć		Rozpojiť
		beachten / siehe weitere Informationen		Look at / see further information		considérer / voir informations ultérieures		considerare / vedere ulteriori informazioni		considerar / véase las informaciones		Let op / bekijk verdere informatie		sledzić / patrz następne informacje		Sledovať / viď ďalšie informácie
		beachte ausgewählten Bereich		look carefully at selected area		faire attention à la zone sélectionnée		considerare area selezionata		considerar el área seleccionada		Let op gekozen bereik		sledzić/wybrana czesc		Sledovať vybranú oblasť
		vorhanden / belegt / i.o.		Present / Occupied / OK		disponible / occupé / OK		presente / occupato / OK		presente / ocupado / OK		Aanwezig / bezet / i.o.		znajdujący się / w porządku		Nachádzajúci sa / osadený / v poriadku
		nicht vorhanden / nicht belegt / nicht i.o.		Not present / Not occupied / not OK		pas disponible / pas occupé / pas OK		non presente / non occupato / non OK		non presente / non ocupado / non OK		Niet aanwezig / niet bezet / niet i.o.		nie znajdujący się / nie w porządku		Nenachádzajúci sa / neosadený / nie je v poriadku
		links		left		gauche		sinistra		izquierdo		Links		na lewo		Naľavo
		rechts		right		droite		destra		derecho		Rechts		na prawo		Napravo
		Akustische Signalisierung		acoustic indication		signalisation acoustique		segnalazione acustica		señalación acústica		Akoestische signalering		dźwiękowa sygnalizacja		Zvuková signalizácia
		Achtung / wichtiger Hinweis		attention / important advice		attention / indication importante		attenzione / indicazione importante		atención / indicación importante		Attentie / belangrijke instructie		Uwaga / ważna informacja		Pozor / dôležitá informácia